



IM18-12BPS-ZCK

IML

DÉTECTEURS DE PROXIMITÉ INDUCTIFS

SICK
Sensor Intelligence.



illustration non contractuelle

Informations de commande

Type	Référence
IM18-12BPS-ZCK	6025569

Autres modèles d'appareil et accessoires → www.sick.com/IML



Caractéristiques techniques détaillées

Caractéristiques

Forme	Forme métrique
Forme du boîtier	Forme courte
Filetage	M18 1
Diamètre	Ø 18 mm
Distance de commutation S_n	12 mm
Portée sécurisée S_a	9,72 mm
Montage dans métal	Quasi noyable ¹⁾
Fréquence de commutation	500 Hz
Mode de raccordement	Connecteur M12, 4 pôles
Sortie de commutation	PNP
Fonction de sortie	Contact NO
Versión électrique	CC 3 fils
Indice de protection	IP67 ²⁾
Caractéristiques spécifiques	Distance de commutation triple

¹⁾ Pour un montage dans des matériaux conducteurs, les capteurs doivent dépasser de la distance A (A = 4 mm).

²⁾ Selon EN 60529.

Mécanique/électronique

Tension d'alimentation	10 V DC ... 30 V DC
Ondulation résiduelle	≤ 20 % ¹⁾
Chute de tension	≤ 2 V ²⁾
Consommation	≤ 10 mA ³⁾
Durée d'initialisation	≤ 50 ms
Hystérésis	1 % ... 15 %
Reproductibilité	≤ 5 % ⁴⁾ ⁵⁾

¹⁾ De U_V .

²⁾ Pour I_a max.

³⁾ Sans charge.

⁴⁾ De S_r .

⁵⁾ $U_B = 20$ V DC ... 30 V DC, $T_A = 23$ °C ± 5 °C.

Dérive de température (de S_r)	± 10 %
CEM	Selon EN 60947-5-2
Courant permanent I_a	≤ 200 mA
Protection contre les courts-circuits	✓
Protection contre l'inversion de polarité	✓
Suppression d'impulsion à la mise sous tension	✓
Immunité aux chocs et aux vibrations	30 g, 11 ms / 10 ... 55 Hz, 1 mm
Température de fonctionnement	-25 °C ... +70 °C
Matériau du boîtier	Métal, laiton chromé
Matériau, surface active	Plastique, plastique
Longueur du boîtier	48,5 mm
Longueur de filetage utile	32 mm
Couple de serrage max.	25 Nm

1) De U_v.

2) Pour I_a max.

3) Sans charge.

4) De S_r.

5) U_B = 20 V DC ... 30 V DC, T_A = 23 °C ± 5 °C.

Facteurs de réduction

Remarque	Les valeurs sont valables comme valeurs indicatives pouvant varier
Acier inoxydable (V2A)	Env. 0,63
Aluminium (Al)	Env. 0,26
Cuivre (Cu)	Env. 0,2
Laiton (Ms)	Env. 0,33

Consigne de montage

Remarque	Pour le schéma correspondant, voir « Consignes de montage »
A	9 mm
B	26 mm
C	18 mm
D	36 mm
E	4 mm
F	120 mm

Classifications

ECI@ss 5.0	27270101
ECI@ss 5.1.4	27270101
ECI@ss 6.0	27270101
ECI@ss 6.2	27270101
ECI@ss 7.0	27270101
ECI@ss 8.0	27270101
ECI@ss 8.1	27270101
ECI@ss 9.0	27270101

ETIM 5.0	EC002714
ETIM 6.0	EC002714
UNSPSC 16.0901	39122230

Consigne de montage

Montage non noyable

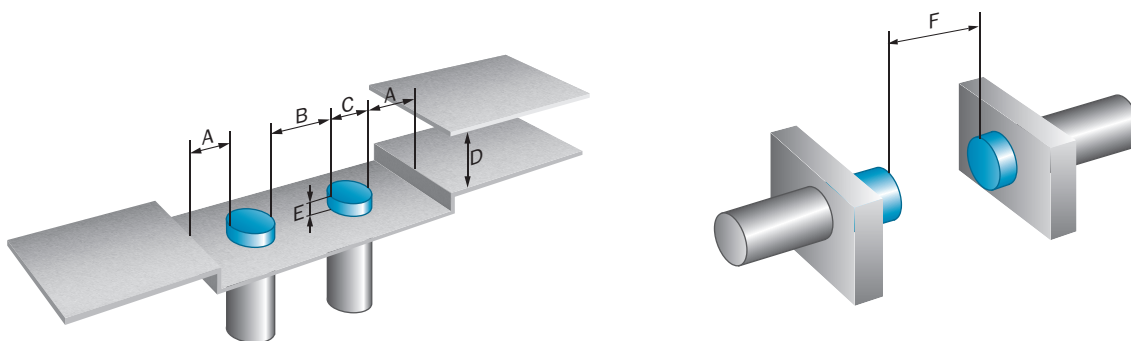
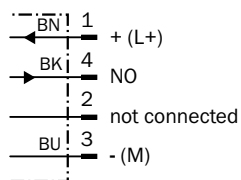


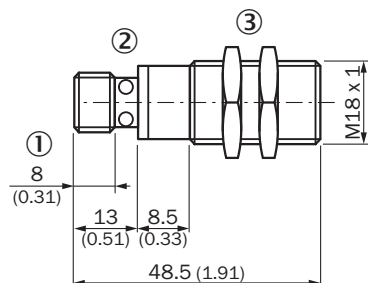
Schéma de raccordement

cd-007



Plan coté (Dimensions en mm (inch))







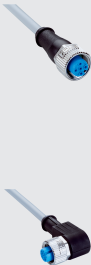
IM18 Triplex, connecteur mâle, quasi noyable, boîtier courte



- ① Raccordement
- ② LED
- ③ Écrou de fixation (2 x) ; SW 24, métal

Accessoires recommandés

Autres modèles d'appareil et accessoires → www.sick.com/IML

	Description succincte	Type	Référence
Systèmes de fixation universels			
	Plaques N06 pour support de serrage universel, M18, acier galvanisé (plaque), zinc moulé sous pression (support de serrage), support de serrage universel (5322626), matériel de fixation	BEF-KHS-N06	2051612
Systèmes de serrage et d'alignement			
	Bornier pour capteurs cylindriques M18 sans butée fixe, plastique (PA12) renforcé de fibres de verre, avec matériel de fixation	BEF-KH-M18	2051481
Équerres et plaques de fixation			
	Plaques de fixation, pour capteurs M18, acier galvanisé, sans matériel de fixation	BEF-WG-M18	5321870
	Équerre de fixation pour capteurs M18, acier galvanisé, sans matériel de fixation	BEF-WN-M18	5308446
Connecteurs et câbles			
	Tête A: Connecteur femelle, M12, 4 pôles, droit Tête B: - Câble: non blindé	DOS-1204-G	6007302
	Tête A: Connecteur femelle, M12, 4 pôles, coudé Tête B: - Câble: non blindé	DOS-1204-W	6007303
	Tête A: Connecteur femelle, M12, 4 pôles, droit, Codage A Tête B: extrémité de câble ouverte Câble: câble capteur / actionneur, PVC, non blindé, 2 m	YF2A14-020VB3X-LEAX	2096234
	Tête A: Connecteur femelle, M12, 4 pôles, droit, Codage A Tête B: extrémité de câble ouverte Câble: câble capteur / actionneur, PVC, non blindé, 5 m	YF2A14-050VB3X-LEAX	2096235
	Tête A: Connecteur femelle, M12, 4 pôles, coudé, Codage A Tête B: extrémité de câble ouverte Câble: câble capteur / actionneur, PVC, non blindé, 2 m	YG2A14-020VB3X-LEAX	2095895
	Tête A: Connecteur femelle, M12, 4 pôles, coudé, Codage A Tête B: extrémité de câble ouverte Câble: câble capteur / actionneur, PVC, non blindé, 5 m	YG2A14-050VB3X-LEAX	2095897

SICK EN BREF

SICK est l'un des principaux fabricants de capteurs et de solutions de détection intelligents pour les applications industrielles. Notre gamme unique de produits et de services vous fournit tous les outils dont vous avez besoin pour la gestion sûre et efficace de vos processus, la protection des personnes contre les accidents et la prévention des dommages environnementaux.

Nous possédons une vaste expérience dans de nombreux secteurs et connaissons vos processus et vos exigences. Nous sommes en mesure de vous proposer les capteurs intelligents qui répondent parfaitement à vos besoins. Nos solutions systèmes sont testées et améliorées dans des centres d'application situés en Europe, en Asie et en Amérique du Nord afin de satisfaire pleinement nos clients. Cette rigueur a fait de notre entreprise un fournisseur et partenaire de développement fiable.

Nous proposons également une gamme complète de services : les SICK LifeTime Services vous accompagnent tout au long du cycle de vie de vos machines et vous garantissent sécurité et productivité.

C'est ainsi que nous concevons la détection intelligente.

DANS LE MONDE ENTIER, PRÈS DE CHEZ VOUS :

Interlocuteurs et autres sites sur → www.sick.com