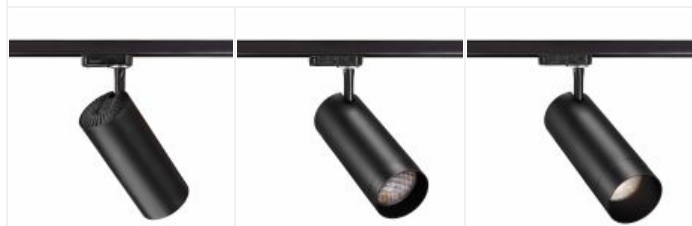




# TEK 32 023 LED 60° 31,7W 4000K noir

Projecteur pour rail 3 allumages 023, avec module LED et driver 30000h intégrés  
Code : **51389**

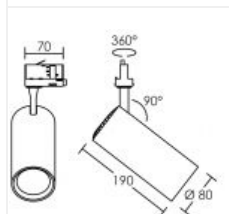



**IP 20**

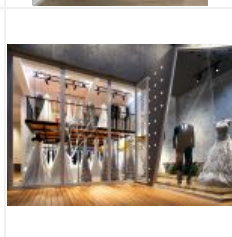
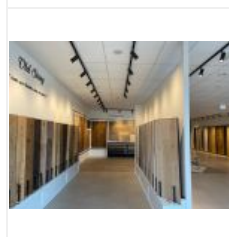
**650°C**

**IRC >90**


**CE 3 ANS GARANTIE**



| TEK 32 | 4000K                 | 60°   |
|--------|-----------------------|-------|
| h (m)  | E <sub>max</sub> (lx) | d (m) |
| 1 2447 | 1,15                  |       |
| 2 612  | 2,3                   |       |
| 3 272  | 3,5                   |       |
| 4 153  | 4,6                   |       |
| 5 98   | 5,8                   |       |



## Caractéristiques techniques

|                          |                                                        |
|--------------------------|--------------------------------------------------------|
| <b>Utilisation</b>       | intérieure                                             |
| <b>IP</b>                | IP20                                                   |
| <b>IK</b>                | IK02                                                   |
| <b>Classe</b>            | Classe 1 - isolation fonctionnelle avec borne de terre |
| <b>Résistance au feu</b> | 650°C                                                  |
| <b>Mode de montage</b>   | Sur rail - avec adaptateur 3 all (023)                 |

|                                 |                      |
|---------------------------------|----------------------|
| <b>LOR (Light Output Ratio)</b> | 100 %                |
| <b>Facteur de puissance</b>     | 0,95                 |
| <b>Température de couleur</b>   | 4000 K Blanc froid   |
| <b>IRC / Ra</b>                 | 90 - 94 ( SDCM < 6 ) |
| <b>Faisceau</b>                 | 60 °                 |
| <b>Flux lumineux total</b>      | 3100 lm              |
| <b>Efficacité lumineuse</b>     | 100 lm/W             |

|                                        |                                                   |                                  |                             |
|----------------------------------------|---------------------------------------------------|----------------------------------|-----------------------------|
| <b>Matières / Coloris n°1</b>          | corps aluminium noir 9017                         | <b>Température d'utilisation</b> | -25 °C / +40 °C             |
| <b>Matières / Coloris n°2</b>          | réflecteur à facettes                             | <b>Variation</b>                 | NON                         |
| <b>Orientation du produit</b>          | orientable et basculant - 360 ° - 90 °            | <b>Durée de vie moyenne</b>      | 50000 h - L70/B50 à Ta 25°C |
| <b>Nombre et type de source</b>        | LED - 1 circuit / module intégré (non démontable) | <b>Nbre de on/off</b>            | 15000                       |
| <b>Douille / Culot</b>                 | Sans                                              | <b>Poids net</b>                 | 0.67 kg                     |
| <b>Puissance nominale / absorbée</b>   | 1 x 31 W / 31 W                                   | <b>Compatible minuterie</b>      | OUI                         |
| <b>Tension / Fréquence / Intensité</b> | 220-240 V ; 50/60 Hz ; 142 mA                     | <b>Compatible détection</b>      | OUI                         |
| <b>Driver / Alimentation</b>           | appareillage intégré (non démontable)             |                                  |                             |

## Accessoires à commander séparément

| Code  | Libellé                      | Photo |
|-------|------------------------------|-------|
| 50947 | HONEY COMB POUR TEK 32 BLANC |       |
| 50948 | HONEY COMB POUR TEK 32 NOIR  |       |
| 50949 | SNOOT POUR TEK 32 NOIR       |       |