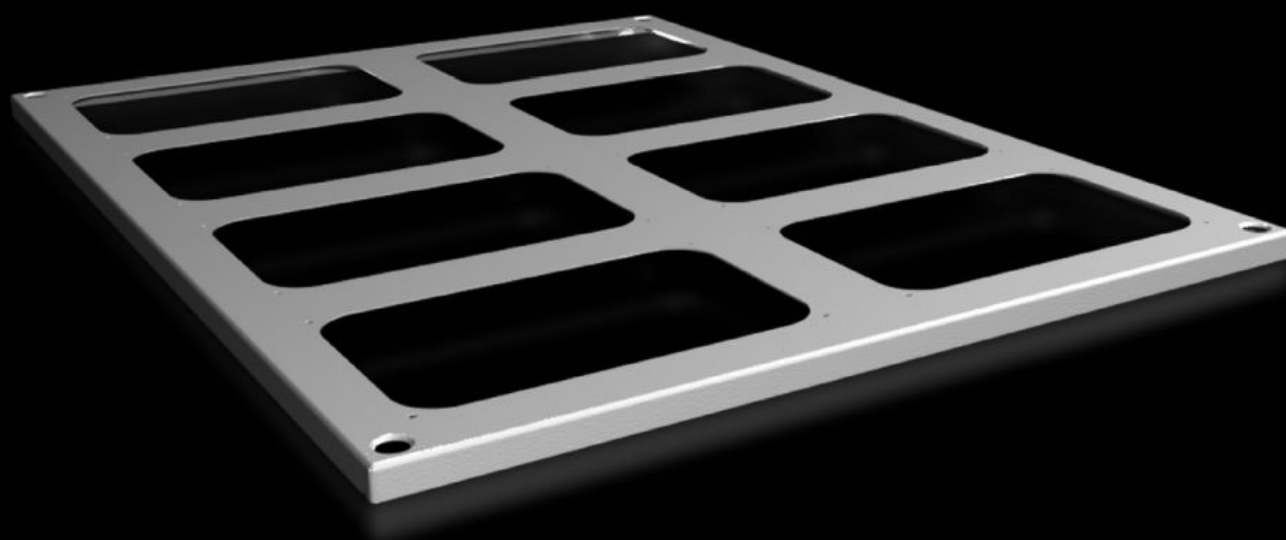
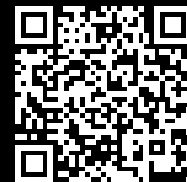


**Rittal – The System.**

Faster – better – everywhere.



**SV 9681.568**

**Toit pour plaques d'introduction des câbles**

État: 28/10/2022 (La source: [rittal.com/fr-fr](http://rittal.com/fr-fr))

ENCLOSURES

POWER DISTRIBUTION

CLIMATE CONTROL

IT INFRASTRUCTURE

SOFTWARE & SERVICES

FRIEDHELM LOH GROUP



# SV 9681.568 - Toit pour plaques d'introduction des câbles pour armoires et baies VX, VX IT

Pour les armoires livrées sans toit ou pour remplacer le toit standard d'autres armoires.

## Caractéristiques

Référence	SV 9681.568
Description produit	Pour les armoires livrées sans toit ou pour remplacer le toit standard.
Matériau	Tôle d'acier de 1,5 mm
Finition	Laque texturée
Couleur	RAL 7035
Composition de la livraison	Matériel de fixation inclus
Number of required cable entry glands	8
Convient à	Largeur: = 600 mm Profondeur: = 800 mm
Unité d'emballage	1 p.
Poids/UE	3,98 kg
Taux de cuivre (kg / pièce)	0
Numéro du tarif douanier	94039910
EAN	4028177926554
ETIM 7.0	EC000744
ECLASS 8.0	27182405

## Approbation

Approbation	GOST
-------------	------

# Approbation

---

Explications

Déclaration de conformité