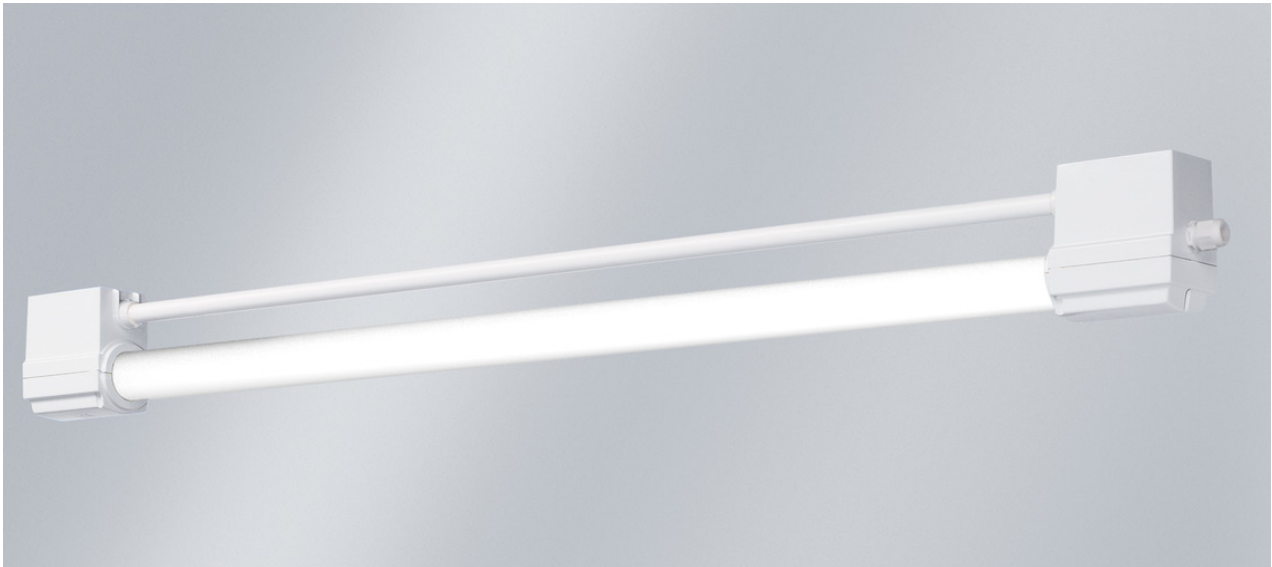


BREMERHAVEN LED m1200, VHT

3640 lm, 26 W, Fourreau de protection, PC Tropol® (incassable), Extensif

Code article: 597 480 44 84

LED

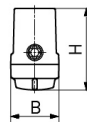
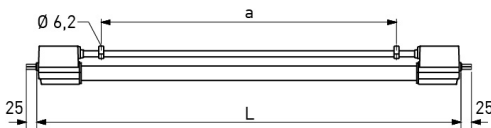


L'illustration peut différer



Extensif

DIMENSIONS



L	1432 mm
B	77 mm
H	129 mm
a	1005 mm
Poids maxi	2,7 kg

DESCRIPTION

Luminaire LED en matière synthétique. Prévu pour les applications industrielles avec ambiances difficiles. Convient pour les sociétés de production et d'approvisionnement de la branche agroalimentaire et l'industrie des boissons. **Versión resistente aux températures élevées (HT) jusqu'à +60 °C, version résistante aux très hautes températures jusqu'à +90 °C.** Corps du luminaire résistant aux intempéries en matière synthétique thermodurcie. Utilisable à l'intérieur comme à l'extérieur, conformément à l'indice de protection IP 65, IP 66, IP 67 et IP 68, 1 m. Lampe et appareillage sont séparés thermiquement. Joint en caoutchouc synthétique siliconé, le plus court possible pour éviter la déformation et garantir l'étanchéité dans le temps. Tube de protection 38 mm en PC Tropol® (incassable). Luminaire prêt à être monté et raccordé. Deux passe-fils côté frontal. Luminaire pour montage individuel ou en ligne (uniquement version HT). Fixation plafond par deux colliers de serrage en matière synthétique, entraxe de fixation variable.

Versión VHT

Driver 230 V CA/CC dans boîtier déporté en matière synthétique (à commander séparément). Câble de raccordement 2 x 1,5 mm² sur site, longueur maxi 100 m.

BREMERHAVEN LED m1200, VHT

3640 lm, 26 W, Fourreau de protection, PC Tropol® (incassable), Extensif

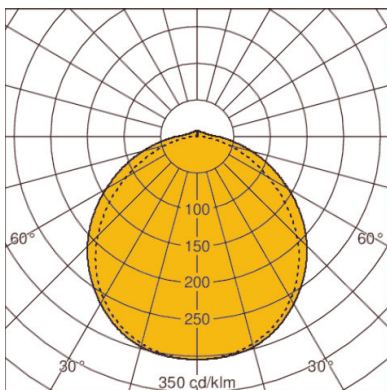
Code article: 597 480 44 84

CARACTÉRISTIQUES

Version	m1200, VHT	Réglable	Non réglable
Lampe	LED	max. Puissance système	26 W
Durée de vie de la lampe	L80 B50 > 50.000 h à +90°C	Température de couleur	blanc, 840/4000 K, Ra > 80
Température ambiante habituelle	-25°C jusqu'à +90°C	Cohérence des couleurs (ellipse de McAdam)	SDCM3
Nombre de lampe	1 lampe(s)	Flux lumineux de la lampe	3640 lm
Matériau du corps de l'appareil	Matière synthétique	Efficacité lumineuse	133 lm/W
Couleur / Corps	blanc	Classe de protection	II
Fermeture	Fourreau de protection	Indice de protection (IP)	IP66, IP67, IP68 1m, IP65
Matériau / Fermeture	PC Tropol® (incassable)	Appareillage	Appareillage électronique Industrie, non gradable, 230 V - 240 VAC/DC, 0/ 50/ 60 Hz
Répartition lumineux	Extensif	Valeur UGR (4H8H)*	25
Garantie fabricant	5 années	Type de raccordement	Presse-étoupe M20
		Câblage traversant	sans
		Résistance aux chocs	IK09
		Type de montage	Montage au plafond, Montage par suspension, Apparent, Montage individuel, Montage mural, Montage en ligne continue
		Interchangeabilité du driver électronique	Appareil d'alimentation remplaçable par un professionnel
		Remplaçabilité de l'unité lumineuse	Tube de protection remplaçable par un professionnel

* L'UGR mentionnée ci-dessus est basée sur un exemple de calcul. La valeur effective ne peut être déterminée qu'au moyen d'une étude d'éclairage.

DIAGRAMME



LOR: 95,0%