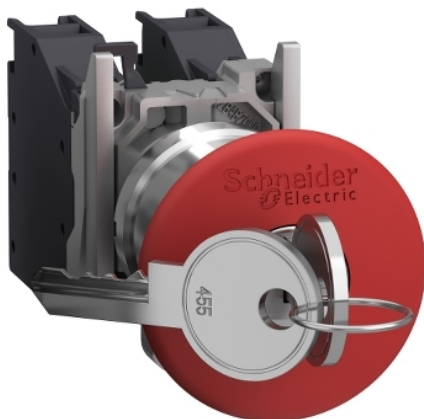


XB4BS9445GEX

Harmony XB4 - bouton arrêt urgence Atx gaz - Ø40 - à clé 455 - rouge - 1O+1F



Principales

Gamme de produit	Harmony XB4
Type de produit ou équipement	Bouton-poussoir d'arrêt d'urgence complet
Nom de l'appareil	XB4
Matériau de la collerette	Métal plaqué chrome
Matière de l'embase de fixation	Zamak
Diamètre de fixation	22 mm
Vente par quantité indivisible	1
Zone poussière	Zone 21 - 22
Zone de gaz	Zone 1 - 2
Type d'unité de commande	Déclenchement et accrochage mécanique
Remise à zéro	Déverrouillage par clé
Profil de l'unité de commande	Rouge coup de poing Ø 40mm
Numéro de clé	455
Description des contacts	1 "O" + 1 "F"

Complémentaires

Largeur	46,2 mm
Hauteur	30 mm
Profondeur	119,5 mm
Poids du produit	0,168 kg
Montage de l'appareil	Trou de fixation - (diamètre: 22,5 mm +/- 0,2 mm se conformer à CEI 60947-1
Entraxe de fixation	>= 30 x 40 mm (support) - épaisseur: 1...6 mm
Profondeur d'encastrement	58 mm
Marquage	II 2 GD Ex tb IIIC Db Ex db eb IIC Gb
Forme de la tête de l'unité de signalisation	Rond
Position de retrait de la clé	Au milieu
Fonctionnement des contacts	À action dépendante
Utilisation des contacts	Standard
Ouverture positive	Avec se conformer à CEI 60947-5-1 annexe K
Endurance mécanique	5000000 cycle
Mode de raccordement	Borniers à vis-étrier, 2 x 1,5 mm ² avec embout se conformer à CEI 60947-1 Borniers à vis-étrier, 1 x 2,5mm ² sans embout se conformer à CEI 60947-1
Couple de serrage	0,8...1,2 N.m se conformer à CEI 60947-1
[Ith] courant thermique conventionnel	10 A se conformer à CEI 60947-5-1

Le présent document comprend des descriptions générales et/ou des caractéristiques techniques générales sur la performance des produits auxquels il se réfère. Le présent document ne peut être utilisé pour déterminer l'aptitude ou la fiabilité de ces produits pour des applications utilisateur spécifiques et n'est pas destiné à se substituer à cette détermination. Il appartient à chaque utilisateur ou intégrateur de réaliser, sous sa propre responsabilité, l'analyse de risques complète et appropriée, d'évaluer et tester les produits dans le contexte de leur l'application ou utilisation spécifique. Ni la société Schneider Electric Industries SAS, ni aucune de ses filiales ou sociétés associées ne peut être tenue pour responsable de la mauvaise utilisation de l'information contenue dans le présent document.

[Ui] tension assignée d'isolement	415 V
[Ie] courant assigné d'emploi	1,9 A à 380 V, AC, A600 se conformer à CEI 60947-5-1 3 A à 240 V, AC, A600 se conformer à CEI 60947-5-1 6 A à 120 V, AC, A600 se conformer à CEI 60947-5-1 0,27 A à 250 V, DC, Q300 se conformer à CEI 60947-5-1 0,55 A à 125 V, DC, Q300 se conformer à CEI 60947-5-1 2,87 A à 24 V, DC, Q300 se conformer à CEI 60947-5-1

Environnement

Traitement de protection	TH
Température ambiante de stockage	-40...70 °C
Température de l'air ambiant en fonctionnement	-20...65 °C
Degré de protection IP	IP65 se conformer à CEI 60529
Normes	CEI 60079-0:2009 EN/CEI 60079-1:2009 IEC 60079-7:2009 CEI 60079-31:2009 UL 60079-0 UL 60079-1 UL 60079-31 ANSI/ISA 12.12.01 CSA C22.2 No 213
Certifications du produit	INERIS 04ATEX9004U

Emballage

Type d'emballage 1	PCE
Nb produits dans l'emballage 1	1
Hauteur de l'emballage 1	11,9 cm
Largeur de l'emballage 1	3,0 cm
Longueur de l'emballage 1	4,6 cm
Poids de l'emballage 1	172,0 g

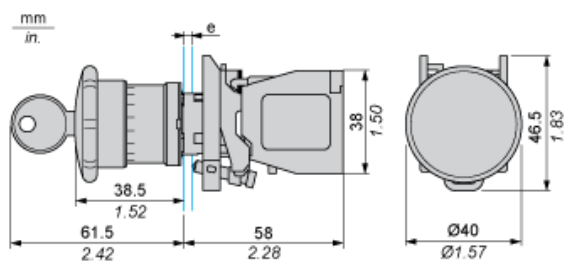
Durabilité de l'offre

Statut environnemental de l'offre	Produit Green Premium
Régulation REACH	Déclaration REACH
Directive RoHS UE	Conformité pro-active (Produit en dehors du scope légal RoHS UE) Déclaration RoHS UE
Sans mercure	Oui
Régulation RoHS Chine	Déclaration RoHS Pour La Chine
Information sur les exemptions RoHS	Oui
Profil environnemental	Profil Environnemental Du Produit
Profil de circularité	Informations De Fin De Vie
DEEE	Sur le marché de l'Union Européenne, le produit doit être mis au rebut selon un protocole spécifique de collecte des déchets et ne jamais être jeté dans une poubelle d'ordures ménagères.

Garantie contractuelle

Garantie	18 mois
----------	---------

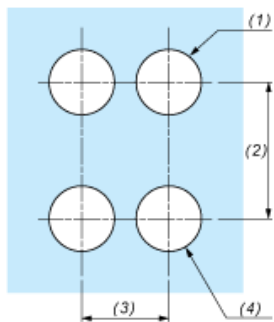
Dimensions



e : Epaisseur du support : 1 à 6 mm (0,04 à 0,24 po.)

Découpe pour boutons-poussoirs, commutateurs et voyants (trous réalisés, prêt à installer)

Raccordement par borniers à vis



- (1) Diamètre sur support ou panneau réalisé
- (2) 40 mm min. / 1,57 po. min.
- (3) 30 mm min. / 1,18 po. min.
- (4) $\varnothing 22,5 \text{ mm} / 0,89 \text{ po.}$ Recommandé ($\varnothing 22,3 \text{ mm}_0^{+0,4} / 0,88 \text{ po.}_0^{+0,016}$)