

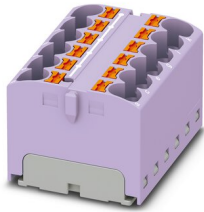
# PTFIX 12X4-G VT - Bloc distributeur



3273960

<https://www.phoenixcontact.com/fr/produits/3273960>

Veillez tenir compte du fait que les données affichées dans ce document PDF proviennent de notre catalogue en ligne. Vous trouverez les données complètes dans la documentation utilisateur. Nos conditions générales d'utilisation des téléchargements sont applicables.



Bloc distributeur, pontage interne, tension nominale: 450 V, intensité nominale: 32 A, nombre de connexions: 12, type de raccordement: Raccordement Push-in, section : 0,2 mm<sup>2</sup> - 6 mm<sup>2</sup>, type de montage: collage, coloris: violet

## Avantages

- Clarté assurée par le repérage de toutes les bornes
- Répartition du potentiel peu encombrante grâce à des micro-répartiteurs de potentiel très compacts
- Utilisation flexible grâce au montage sur rails de support ou au montage direct
- Encombrement réduit grâce à une forme compacte
- Possibilités idéales de vérification à chaque borne grâce aux orifices de contrôle

## Données commerciales

|                                     |                     |
|-------------------------------------|---------------------|
| Référence                           | 3273960             |
| Conditionnement                     | 8 Unité(s)          |
| Commande minimum                    | 8 Unité(s)          |
| Clé de vente                        | BEA114              |
| Product key                         | BEA114              |
| Page catalogue                      | Page 448 (C-1-2019) |
| GTIN                                | 4055626647241       |
| Poids par pièce (emballage compris) | 22,22 g             |
| Poids par pièce (hors emballage)    | 22,22 g             |
| Numéro du tarif douanier            | 85369010            |
| Pays d'origine                      | PL                  |

## Caractéristiques techniques

### Remarques

|             |   |
|-------------|---|
| Généralités | les blocs peuvent être pontés les uns avec les autres par l'orifice du conducteur, ponts enfichables correspondants, voir accessoires |
|-------------|---|

### Généralités

|          |   |
|----------|---|
| Remarque | Il ne faut pas dépasser le courant de charge max. des différents points de connexion. |
|----------|---|

### Propriétés du produit

|                      |                   |
|----------------------|-------------------|
| Type de produit      | Bloc distributeur |
| Nombre de connexions | 12                |
| Nombre de rangées    | 1                 |
| Potentiels           | 1                 |

### Propriétés d'isolation

|                         |     |
|-------------------------|-----|
| Catégorie de surtension | III |
| Degré de pollution      | 3   |

### Propriétés électriques

|   |        |
|---|--------|
| Tension de choc assignée                          | 6 kV   |
| Puissance dissipée maximale en condition nominale | 1,02 W |

### Caractéristiques de raccordement

|  |   |
|--|---|
| Nombre de raccordements par étage  | 12  |
| Section nominale   | 4 mm <sup>2</sup>                         |
| Section assignée AWG   | 12  |
| Longueur à dénuder   | 10 mm ... 12 mm                           |
| Gabarit  | A4  |
| Connexion selon la norme   | CEI 60998-2-2                             |
| Section de conducteur rigide   | 0,2 mm <sup>2</sup> ... 6 mm <sup>2</sup> |
| Section du conducteur AWG  | 24 ... 10 (conversion selon CEI)          |
| Section de conducteur souple   | 0,2 mm <sup>2</sup> ... 4 mm <sup>2</sup> |
| Section de conducteur souple [AWG]   | 24 ... 12 (conversion selon CEI)          |
| Section de conducteur flexible (embout sans douille en plastique)              | 0,2 mm <sup>2</sup> ... 4 mm <sup>2</sup> |
| Section de conducteur flexible (embout avec douille en plastique)              | 0,2 mm <sup>2</sup> ... 4 mm <sup>2</sup> |
| 2 conducteurs souples de même section avec embout TWIN et douille en plastique | 0,5 mm <sup>2</sup> ... 1 mm <sup>2</sup> |
| Int. nom.  | 32 A                                      |
| Courant de charge maximal  | 63 A                                      |
| Courant cumulé maximal   | 41 A                                      |
| Tension nominale   | 450 V                                     |

Section de raccordement par enfichage direct

# PTFIX 12X4-G VT - Bloc distributeur



3273960

<https://www.phoenixcontact.com/fr/produits/3273960>

|   |  |
|---|--|
| Section de conducteur rigide                                      | 0,5 mm <sup>2</sup> ... 6 mm <sup>2</sup>  |
| Section de conducteur rigide [AWG]                                | 20 ... 10 (conversion selon CEI)           |
| Section de conducteur flexible (embout sans douille en plastique) | 0,75 mm <sup>2</sup> ... 4 mm <sup>2</sup> |
| Section de conducteur flexible (embout avec douille en plastique) | 0,5 mm <sup>2</sup> ... 4 mm <sup>2</sup>  |

## Dimensions

|            |         |
|------------|---------|
| Largeur    | 36,9 mm |
| Hauteur    | 28,6 mm |
| Profondeur | 22,7 mm |

## Indications sur les matériaux

|   |             |
|---|-------------|
| Coloris   | violet      |
| Classe d'inflammabilité selon UL 94                                       | V0          |
| Groupe d'isolant  | I           |
| Matériau isolant  | PA          |
| Utilisation d'un isolant statique au froid                                | -60 °C      |
| Indice de température matériau isolant (DIN EN 60216-1 (VDE 0304-21))     | 130 °C      |
| Indice relatif température matériau isolant (Elec. ; UL 746 B)            | 130 °C      |
| Protection anti-incendie pour véhicules ferroviaires (DIN EN 45545-2) R22 | HL 1 - HL 3 |
| Protection anti-incendie pour véhicules ferroviaires (DIN EN 45545-2) R23 | HL 1 - HL 3 |
| Protection anti-incendie pour véhicules ferroviaires (DIN EN 45545-2) R24 | HL 1 - HL 3 |
| Protection anti-incendie pour véhicules ferroviaires (DIN EN 45545-2) R26 | HL 1 - HL 3 |
| Émission de chaleur calorimétrique NFPA 130 (ASTM E 1354)                 | 28 MJ/kg    |
| Inflammabilité en surface NFPA 130 (ASTM E 162)                           | réussi      |
| Densité de gaz de combustion optique spécifique NFPA 130 (ASTM E 662)     | réussi      |
| Toxicité des gaz de combustion NFPA 130 (SMP 800C)                        | réussi      |

## Propriétés mécaniques

### Caractéristiques mécaniques

|                        |     |
|------------------------|-----|
| Paroi latérale ouverte | non |
|------------------------|-----|

## Contrôles mécaniques

### Fixation sur le support

|          |  |
|----------|--|
| Résultat | Essai réussi   |
| Remarque | En cas de juxtaposition de plusieurs blocs, il est recommandé de placer un adaptateur de rail DIN sous le point de connexion ou un élément de bride entre les blocs.<br><br>Pour les versions avec 6 ou 7 raccordements, il suffit de mettre un adaptateur de rail DIN au centre de chaque bloc, et des éléments de bride tous les deux blocs. |

En cas d'utilisation d'un adaptateur de rail DIN PTFIX-NS35, un bloc juxtaposé ne doit dépasser que de la moitié au maximum.

### Conditions environnementales et de durée de vie

#### Essai au brûleur à aiguille

|                |              |
|----------------|--------------|
| Temps d'action | 30 s         |
| Résultat       | Essai réussi |

#### Oscillations/grésillements sur bande large

|                           |  |
|---------------------------|--|
| Spécification de contrôle | DIN EN 50155 (VDE 0115-200):2018-05                  |
| Spectre                   | Essai de durée de vie catégorie 2, sur bâti tournant |
| Fréquence                 | $f_1 = 5 \text{ Hz}$ à $f_2 = 250 \text{ Hz}$        |
| Niveau ASD                | 6,12 (m/s <sup>2</sup> )/Hz                          |
| Accélération              | 3,12g  |
| Durée de contrôle par axe | 5 h  |
| Sens du contrôle          | Axes X, Y et Z                                       |
| Résultat                  | Essai réussi   |

#### Chocs

|                                  |                                     |
|----------------------------------|-------------------------------------|
| Spécification de contrôle        | DIN EN 50155 (VDE 0115-200):2018-05 |
| Forme de choc                    | Semi-sinusoïdal                     |
| Accélération                     | 30g                                 |
| Durée des chocs                  | 18 ms                               |
| Nombre de chocs dans chaque sens | 3                                   |
| Sens du contrôle                 | Axes X, Y et Z (pos. et nég.)       |
| Résultat                         | Essai réussi                        |

#### Conditions ambiantes

|   |   |
|---|---|
| Température ambiante (stockage/transport)         | -25 °C ... 60 °C (pour une période limitée, pas plus de 24 h, de -60 °C à +70 °C) |
| Température ambiante (montage)                    | -5 °C ... 70 °C   |
| Température ambiante (confirmation)               | -5 °C ... 70 °C   |
| Humidité de l'air admissible (stockage/transport) | 30 % ... 70 %   |

### Normes et spécifications

|                          |               |
|--------------------------|---------------|
| Connexion selon la norme | CEI 60998-2-2 |
|--------------------------|---------------|

### Montage

|                 |         |
|-----------------|---------|
| Type de montage | collage |
|-----------------|---------|

# PTFIX 12X4-G VT - Bloc distributeur

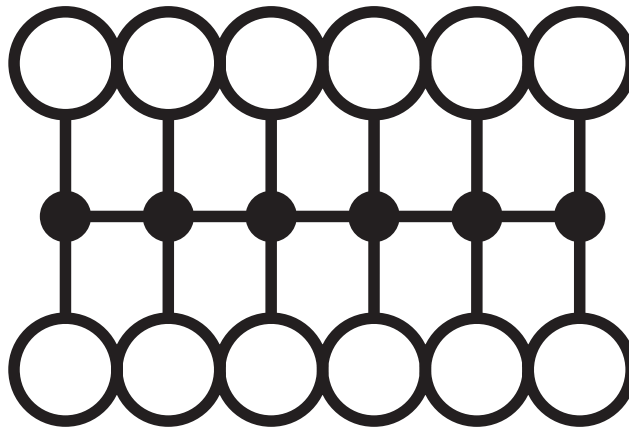
3273960

<https://www.phoenixcontact.com/fr/produits/3273960>



## Dessins

### Schéma de connexion



# PTFIX 12X4-G VT - Bloc distributeur



3273960

<https://www.phoenixcontact.com/fr/produits/3273960>

## Homologations

To download certificates, visit the product detail page: <https://www.phoenixcontact.com/fr/produits/3273960>

| <b>DNV</b><br>Identifiant de l'homologation: TAE00002TT-04 |                        |                          |             |                |
|--|------------------------|--------------------------|-------------|----------------|
|  | Tension nominale $U_N$ | Intensité nominale $I_N$ | Section AWG | Section $mm^2$ |
|  | 500 V                  | 24 A                     | -           | -              |

| <b>CSA</b><br>Identifiant de l'homologation: 13631 |                        |                          |             |                |
|--|------------------------|--------------------------|-------------|----------------|
|  | Tension nominale $U_N$ | Intensité nominale $I_N$ | Section AWG | Section $mm^2$ |
| Groupe utilisateur B                               | 600 V                  | 32 A                     | 24 - 10     | -              |
| Groupe utilisateur C                               | 600 V                  | 32 A                     | 24 - 10     | -              |

| <b>CB Scheme</b><br>Identifiant de l'homologation: DE1-63087 |                        |                          |             |                |
|--|------------------------|--------------------------|-------------|----------------|
|  | Tension nominale $U_N$ | Intensité nominale $I_N$ | Section AWG | Section $mm^2$ |
|  | 450 V                  | 32 A                     | -           | - 4            |

| <b>EAC</b><br>Identifiant de l'homologation: RU C-DE.BL08.B.00644 |  |  |  |  |
|---|--|--|--|--|
|---|--|--|--|--|

| <b>LR</b><br>Identifiant de l'homologation: LR2002627TA |  |  |  |  |
|---|--|--|--|--|
|---|--|--|--|--|

| <b>BV</b><br>Identifiant de l'homologation: 59146/A0 BV |  |  |  |  |
|---|--|--|--|--|
|---|--|--|--|--|

| <b>VDE Zeichengenehmigung</b><br>Identifiant de l'homologation: 40047798 |  |  |  |  |
|--|--|--|--|--|
|--|--|--|--|--|

| <b>cULus Recognized</b><br>Identifiant de l'homologation: E60425 |                        |                          |             |                |
|--|------------------------|--------------------------|-------------|----------------|
|  | Tension nominale $U_N$ | Intensité nominale $I_N$ | Section AWG | Section $mm^2$ |
| Groupe utilisateur B   | 600 V                  | 32 A                     | 24 - 10     | -              |
| Groupe utilisateur C   |                        |                          |             |                |

# PTFIX 12X4-G VT - Bloc distributeur



3273960

<https://www.phoenixcontact.com/fr/produits/3273960>

|  |       |      |         |   |
|--|-------|------|---------|---|
|  | 600 V | 32 A | 24 - 10 | - |
|--|-------|------|---------|---|

# PTFIX 12X4-G VT - Bloc distributeur



3273960

<https://www.phoenixcontact.com/fr/produits/3273960>

## Classifications

### ECLASS

|             |          |
|-------------|----------|
| ECLASS-11.0 | 27141120 |
| ECLASS-13.0 | 27250118 |

### ETIM

|          |          |
|----------|----------|
| ETIM 9.0 | EC000897 |
|----------|----------|

### UNSPSC

|             |          |
|-------------|----------|
| UNSPSC 21.0 | 39121400 |
|-------------|----------|



# PTFIX 12X4-G VT - Bloc distributeur



3273960

<https://www.phoenixcontact.com/fr/produits/3273960>

## Conformité environnementale

China RoHS

Période d'utilisation conforme : illimitée = EFUP-e

Aucune substance dangereuse dépassant les valeurs seuils ;

# PTFIX 12X4-G VT - Bloc distributeur



3273960

<https://www.phoenixcontact.com/fr/produits/3273960>

## Accessoires

### FBS 2-6 - Pont enfichable

3030336

<https://www.phoenixcontact.com/fr/produits/3030336>



Pont enfichable, pas: 6,2 mm, nombre de pôles: 2, coloris: rouge

---

### FBS 2-6 GY - Pont enfichable

3032237

<https://www.phoenixcontact.com/fr/produits/3032237>



Pont enfichable, pas: 6,2 mm, nombre de pôles: 2, coloris: gris

# PTFIX 12X4-G VT - Bloc distributeur

3273960

<https://www.phoenixcontact.com/fr/produits/3273960>



## FBS 2-6 BU - Pont enfichable

3036932

<https://www.phoenixcontact.com/fr/produits/3036932>



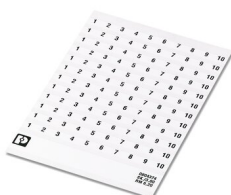
Pont enfichable, pas: 6,2 mm, nombre de pôles: 2, coloris: bleu

---

## SK 6,2/3,8:FORTL.ZAHLEN - Carte de marquage

0804374

<https://www.phoenixcontact.com/fr/produits/0804374>



Carte de marquage, blanc, repéré, longitudinal: numérotation continue 1 ... 10, 11 ... 20, etc. jusqu'à 91 ... (99)100, type de montage: collage, pour bloc de jonction au pas de : 6,2 mm, surface utile: 6,2 x 3,8 mm

# PTFIX 12X4-G VT - Bloc distributeur

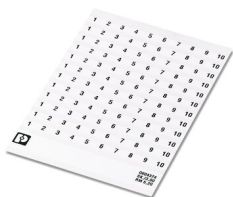
3273960

<https://www.phoenixcontact.com/fr/produits/3273960>

## SK 6,2/3,8:FORTL.ZAHLEN 1-10 - Repères pour blocs de jonction

0804374:0001

<https://www.phoenixcontact.com/fr/produits/0804374:0001>



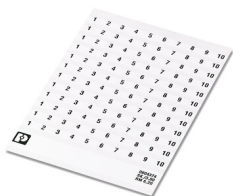
Carte de repérage, autocollante, impression horizontale avec la numérotation continue : 1 ... 10, ruban de repérage à 10 éléments avec 12 dizaines identiques, blanc, pour bloc de jonction au pas de : 6,2 mm, type de montage: collage

---

## SK 6,2/3,8:FORTL.ZAHLEN 11-20 - Repères pour blocs de jonction

0804374:0011

<https://www.phoenixcontact.com/fr/produits/0804374:0011>



Carte de repérage, autocollante, impression horizontale avec la numérotation continue : 11 ... 20, ruban de repérage à 10 éléments avec 12 dizaines identiques, blanc, pour bloc de jonction au pas de : 6,2 mm, type de montage: collage

# PTFIX 12X4-G VT - Bloc distributeur

3273960

<https://www.phoenixcontact.com/fr/produits/3273960>

## SK 6,2/3,8:FORTL.ZAHLEN 21-30 - Repères pour blocs de jonction

0804374:0021

<https://www.phoenixcontact.com/fr/produits/0804374:0021>



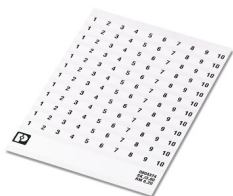
Carte de repérage, autocollante, impression horizontale avec la numérotation continue : 21 ... 30, ruban de repérage à 10 éléments avec 12 dizaines identiques, blanc, pour bloc de jonction au pas de : 6,2 mm, type de montage: collage

---

## SK 6,2/3,8:FORTL.ZAHLEN 31-40 - Repères pour blocs de jonction

0804374:0031

<https://www.phoenixcontact.com/fr/produits/0804374:0031>



Carte de repérage, autocollante, impression horizontale avec la numérotation continue : 31 ... 40, ruban de repérage à 10 éléments avec 12 dizaines identiques, blanc, pour bloc de jonction au pas de : 6,2 mm, type de montage: collage

# PTFIX 12X4-G VT - Bloc distributeur



3273960

<https://www.phoenixcontact.com/fr/produits/3273960>

## SK 6,2/3,8:FORTL.ZAHLEN 41-50 - Repères pour blocs de jonction

0804374:0041

<https://www.phoenixcontact.com/fr/produits/0804374:0041>



Carte de repérage, autocollante, impression horizontale avec la numérotation continue : 41 ... 50, ruban de repérage à 10 éléments avec 12 dizaines identiques, blanc, pour bloc de jonction au pas de : 6,2 mm, type de montage: collage

---

## US-TML (104X3,8) - Repères pour blocs de jonction

0830768

<https://www.phoenixcontact.com/fr/produits/0830768>



Repères pour blocs de jonction, Carte, blanc, vierge, repérable avec : BLUEMARK ID COLOR, BLUEMARK ID, THERMOMARK PRIME, THERMOMARK CARD 2.0, THERMOMARK CARD, type de montage: collage, surface utile: 104 x 3,8 mm, Nombre d'étiquettes: 22

# PTFIX 12X4-G VT - Bloc distributeur



3273960

<https://www.phoenixcontact.com/fr/produits/3273960>

## US-TML (104X2,8) - Repères pour blocs de jonction

0830767

<https://www.phoenixcontact.com/fr/produits/0830767>



Repères pour blocs de jonction, Carte, blanc, vierge, repérable avec : BLUEMARK ID COLOR, BLUEMARK ID, THERMOMARK PRIME, THERMOMARK CARD 2.0, THERMOMARK CARD, type de montage: collage, surface utile: 104 x 2,8 mm, Nombre d'étiquettes: 26

---

## SK U/3,8 WH:UNBEDRUCKT - Carte de marquage

0803906

<https://www.phoenixcontact.com/fr/produits/0803906>



Carte de marquage, Din A4, blanc, vierge, repérable avec : PLOTMARK, CMS-P1-PLOTTER, Systèmes d'impression de bureau, type de montage: collage, pour bloc de jonction au pas de : 210 mm, surface utile: 186 x 3,8 mm, Nombre d'étiquettes: 1440

# PTFIX 12X4-G VT - Bloc distributeur



3273960

<https://www.phoenixcontact.com/fr/produits/3273960>

## SK U/2,8 WH:UNBEDRUCKT - Carte de marquage

0803883

<https://www.phoenixcontact.com/fr/produits/0803883>



Carte de marquage, Din A4, blanc, vierge, repérable avec : PLOTMARK, CMS-P1-PLOTTER, Systèmes d'impression de bureau, type de montage: collage, pour bloc de jonction au pas de : 210 mm, surface utile: 186 x 2,8 mm, Nombre d'étiquettes: 3600

---

## TML (EX3,8)R - Bandes de repérage

0801837

<https://www.phoenixcontact.com/fr/produits/0801837>



Bandes de repérage, Rouleau, blanc, vierge, repérable avec : THERMOMARK E.300 (D)/600 (D), THERMOMARK ROLL 2.0, THERMOMARK ROLL, THERMOMARK ROLL X1, THERMOMARK ROLLMASTER 300/600, THERMOMARK X1.2, type de montage: collage, surface utile: sans fin x 3,8 mm



# PTFIX 12X4-G VT - Bloc distributeur



3273960

<https://www.phoenixcontact.com/fr/produits/3273960>

## TML (104X3,8)R - Bandes de repérage

0801833

<https://www.phoenixcontact.com/fr/produits/0801833>



Bandes de repérage, Rouleau, blanc, vierge, repérable avec : THERMOMARK E.300 (D)/600 (D), THERMOMARK ROLL 2.0, THERMOMARK ROLL, THERMOMARK ROLL X1, THERMOMARK ROLLMASTER 300/600, THERMOMARK X1.2, type de montage: collage, pour bloc de jonction au pas de : 104 mm, surface utile: 104 x 3,8 mm, Nombre d'étiquettes: 2500

---

## TML (104X2,8)R - Bandes de repérage

0801832

<https://www.phoenixcontact.com/fr/produits/0801832>



Bandes de repérage, Rouleau, blanc, vierge, repérable avec : THERMOMARK E.300 (D)/600 (D), THERMOMARK ROLL 2.0, THERMOMARK ROLL, THERMOMARK ROLL X1, THERMOMARK ROLLMASTER 300/600, THERMOMARK X1.2, type de montage: collage, pour bloc de jonction au pas de : 104 mm, surface utile: 104 x 2,8 mm, Nombre d'étiquettes: 2500

# PTFIX 12X4-G VT - Bloc distributeur



3273960

<https://www.phoenixcontact.com/fr/produits/3273960>

## TML (EX2,8)R - Bandes de repérage

0801836

<https://www.phoenixcontact.com/fr/produits/0801836>



Bandes de repérage, Rouleau, blanc, vierge, repérable avec : THERMOMARK E.300 (D)/600 (D), THERMOMARK ROLL 2.0, THERMOMARK ROLL, THERMOMARK ROLL X1, THERMOMARK ROLLMASTER 300/600, THERMOMARK X1.2, type de montage: collage, pour bloc de jonction au pas de : 30000 mm, surface utile: sans fin x 2,8 mm

## MM-TML (EX3,8)R C1 WH/BK - Etiquette

1092026

<https://www.phoenixcontact.com/fr/produits/1092026>



Etiquette, Rouleau, blanc/noir, vierge, repérable avec : THERMOFOX, THERMOMARK GO, THERMOMARK GO.K, type de montage: collage, surface utile: sans fin x 2,8 mm

Phoenix Contact 2023 © - Tous droits réservés  
<https://www.phoenixcontact.com>

PHOENIX CONTACT SAS  
52 Boulevard de Beaubourg Emerainville  
77436 Marne La Vallée Cedex 2 France  
+33 (0) 1 60 17 98 98  
[documentation@phoenixcontact.fr](mailto:documentation@phoenixcontact.fr)