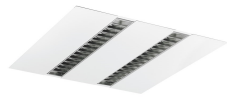


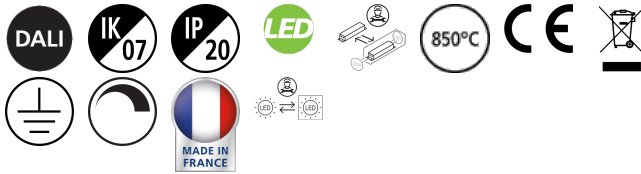
RANA LED Gen2

RANA LED G2 Enc. 600 LO 4K Louv+Pri DALI
0052405



Caractéristiques

- RANA LED G2 Enc. 600 LO 4K Louv+Pri DALI - Luminaire LED à encastrer. Deux lignes d'optique à faible éblouissement en aluminium satiné ultra pur 99.9 % semi-spéculaire à double ventelle parabolique symétrique. Luminaire recouvrable de laine de verre ou isolant acoustique. Driver dimmable jusque 1% inclus. Très faible scintillement <5%. Température de couleur (CCT) 4000 K blanc neutre. Flux lumineux initial sortant 3000 lm. Puissance consommée 29W. Efficacité lumineuse 107 lm/W. Son diffuseur de fond en polycarbonate effet "microprismatique" offre un confort visuel exceptionnel pouvant atteindre des valeurs UGR<16. Basses luminances directes <1500 cd/m² à 65° compatible avec les postes de travail informatisés (EN 12 464-1). Consistance des couleurs : SDCM<3. Maintien du flux de L90B10 à 50 000 h. IRC>80. Risque photobiologique : GR0. IP20. IK07. Classe I. Température d'essai au fil incandescent : 850°C. Bornier de raccordement Linect® repiquable de série. En version encastrée le caisson est extra plat (46 mm) et biseauté pour une installation en plénum de hauteur inférieure à 120 mm. Dimensions (L x l) : 596 x 596 mm avec filins de sécurité fournis. Poids : 4,6 kg Assemblage du caisson en tôle par pliage sans point de soudure pour une plus grande rigidité du luminaire. Corps du luminaire en tôle laquée blanc RAL9016. Garantie 5 ans. Fabriqué en France.



PRÉSENTATION DU PRODUIT

Nom du produit	RANA LED G2 Enc. 600 LO 4K Louv+Pri DALI
Technologie	LED
Culot	N/A
Caisson	Acier
Montage	Installation encastrée au plafond
Application générale	Education, CHR (Café-Hôtel-Restaurant), Bureaux, Commerce
Classe ETIM	EC002892
E-number FI	4273758
Garantie	5 ans
Flux lumineux (lm)	3000
Flux lumineux (lm)	3000
Efficacité système lm/W	107
Température de couleur (K)	4000
Couleur de lumière	Blanc neutre
IRC (Ra)	80
Variation SDCM	SDCM3
Contrôle de l'éblouissement (UGR)	< 19
Groupe de risques photobiologiques	RG0
Consommation électrique totale (W)	28
Protection électrique	Classe 1
Type d'appareillage	Ballast électronique
Dimmable	Oui
Type de contrôle	DALI, Switch-dim (mains-rated)
Niveau minimum de variation (%)	1
Couleur du corps	Blanc
Indice de protection IP	IP20

RANA LED Gen2

RANA LED G2 Enc. 600 LO 4K Louv+Pri DALI
0052405

Indice de protection IK	IK07
Code EAN	5410288524054

TABLEAU DE DONNÉES

Données générales

Nom du produit	RANA LED G2 Enc. 600 LO 4K Louv+Pri DALI
Technologie	LED
Culot	N/A
Caisson	Acier
Montage	Installation encastrée au plafond
Application générale	Education, CHR (Café-Hôtel-Restaurant), Bureaux, Commerce
Température ambiante moyenne (°C)	25
Classe ETIM	EC002892
E-number FI	4273758
Garantie	5 ans

Données optiques

Flux lumineux (lm)	3000
Flux lumineux (lm)	3000
Efficacité système lm/W	107
Température de couleur (K)	4000
Couleur de lumière	Blanc neutre
IRC (Ra)	80
Variation SDCM	SDCM3
Contrôle de l'éblouissement (UGR)	< 19
Groupe de risques photobiologiques	RG0

Caractéristiques électriques

Consommation électrique totale (W)	28
Alimentation/Tension secteur - min (V)	220
Alimentation/Tension secteur - max (V)	240
Facteur de puissance de la lampe	0.98
Protection électrique	Classe 1
Ballast requis	Non
Type d'appareillage	Ballast électronique
Dimmable	Oui
Type de contrôle	DALI, Switch-dim (mains-rated)
Niveau minimum de variation (%)	1
Courant driver (mA)	275
Courant d'appel (A)	29
Durée du courant d'appel (µs)	180
Test au fil incandescent	850
Classe d'efficacité énergétique (A à G) des sources lumineuses contenues	C
Fréquence nominale (Hz)	50/60Hz
Max. Luminaires par disjoncteur 10A	21
Max. Luminaires par disjoncteur 13A C	28
Max. Luminaires par disjoncteur 16A	36

RANA LED Gen2

RANA LED G2 Enc. 600 LO 4K Louv+Pri DALI

0052405

Max. Luminaires par disjoncteur 20A C	45
Max. Luminaires par disjoncteur 10A B	13
Max. Luminaires par disjoncteur 13A B	17
Max. Luminaires par disjoncteur 16A B	22
Max. Luminaires par disjoncteur 20A B	27
Section de câble d'alimentation (mm ²) - min	2.5
Section de câble d'alimentation (mm ²) - max	2.5

Durée de vie

Durée de vie moyenne - L70 B50	50000
Durée de vie moyenne - L70 B10	50000
Durée de vie moyenne - L80 B50	50000
Durée de vie moyenne - L80 B10	50000
Durée de vie moyenne - L90 B50	50000
Durée de vie moyenne - L90 B10	50000

Données physiques

Couleur du corps	Blanc
Indice de protection IP	IP20
Indice de protection IK	IK07
Finition du diffuseur	Prismatique
Matériau du diffuseur	Polycarbonate
Longueur (mm)	595
Largeur (mm)	595
Hauteur nominale du produit (mm)	60
Poids (kg)	4.6
Profondeur d'encastrement	120

Emballage

Type d'emballage	Carton
Code EAN	5410288524054
Longueur simple de l'emballage (cm)	62.0
Largeur unitaire de l'emballage (cm)	6.5
Profondeur emballage unitaire (cm)	65.0
DUN14 (intérieur)	05410288524054
unités par emballage extérieur	1
Longueur / hauteur de l'emballage extérieur (cm)	62.0
largeur de l'emballage extérieur (cm)	6.5
Profondeur de l'emballage extérieur (cm)	65.0

PHOTOMÉTRIE

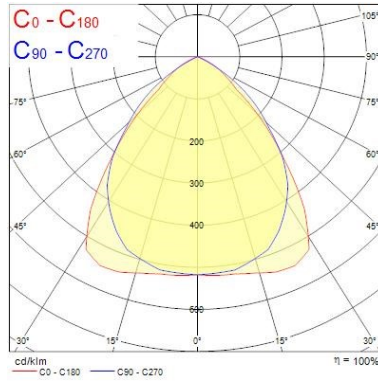
RANA LED Gen2

RANA LED G2 Enc. 600 LO 4K Louv+Pri DALI
0052405

0.5	0.95 0.91	E(0°) E(C90) E(C0)	6113 1186 1335
1.0	1.90 1.82	E(0°) E(C90) E(C0)	1553 296 334
1.5	2.86 2.73	E(0°) E(C90) E(C0)	690 132 148
2.0	3.81 3.64	E(0°) E(C90) E(C0)	358 74 83
2.5	4.76 4.55	E(0°) E(C90) E(C0)	248 51 58
3.0	5.71 5.46	E(0°) E(C90) E(C0)	173 33 37

Distance [m] Cone diameter [m] Illuminance [lx]

— C0 - C180 (Half beam angle: 84.6°)
— C90 - C270 (Half beam angle: 37.2°)



SCHÉMAS TECHNIQUES

