

UHF Transponder, Rectangular, On-Metal & High Temperature, ETSI

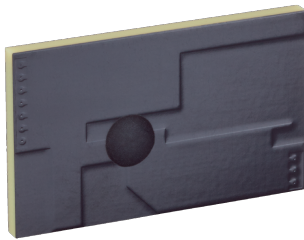
Transpondeur RFID

RFID

SICK
Sensor Intelligence.

UHF Transponder, Rectangular, On-Metal & High Temperature, ETSI | Transpondeur RFID

RFID



Informations de commande

Type	Référence
UHF Transponder, Rectangular, On-Metal & High Temperature, ETSI	6070090

Autres modèles d'appareil et accessoires → www.sick.com/Transpondeur_RFID

Caractéristiques techniques détaillées

Caractéristiques

Type	Hardtag
Bande de fréquence	UHF (860 MHz ... 960 MHz)
Fréquence porteuse	865 MHz ... 868 MHz
Standard RFID	EPCglobal UHF Class 1 Generation 2, ISO/IEC 18000-6 C
Distance de lecture	
	RFU61x 20 cm ¹⁾
	RFU62x 50 cm ¹⁾
	RFU63x/RFU65x 200 cm ¹⁾
Caractéristiques spécifiques	On Metal ²⁾ High Temperature
Type IC	NXP UCODE 7xm
Capacité de stockage (UII / user memory)	448/2048 Bit
Cycles d'écriture IC	≤ 100.000
Durée de conservation des données IC	< 20 années

¹⁾ Valeur typique ; valeur réelle en fonction des conditions ambiantes.

²⁾ Le transpondeur doit être installé directement sur du métal pour assurer des performances optimales. Les dimensions de la surface métallique doivent au moins être égales à celles du transpondeur.

Mécanique/électronique

Boîtier	FR4
Couleur du boîtier	Noir
Indice de protection	IP67
Poids	8,5 g
Dimensions (L x l x H)	50 mm x 30 mm x 4,2 mm
Forme	Rectangulaire
Type de montage	Coller

Caractéristiques ambiantes

Température de service	-40 °C ... +85 °C ¹⁾
Température d'application	+ 100 °C, 60 min, 3 ²⁾ + 220 °C, 50 min, 3 ²⁾

¹⁾ Température maximale à laquelle le transpondeur RFID peut interagir avec l'appareil de lecture/écriture RFID.

²⁾ Température maximale que le transpondeur RFID peut supporter [température maximale ; durée ; cycles].

	+ 250 °C, 20 min, 1 ²⁾
Température de stockage	-40 °C ... +90 °C

1) Température maximale à laquelle le transpondeur RFID peut interagir avec l'appareil de lecture/écriture RFID.

2) Température maximale que le transpondeur RFID peut supporter [température maximale ; durée ; cycles].

Classifications

eCl@ss 5.0	27280402
eCl@ss 5.1.4	27280402
eCl@ss 6.0	27280402
eCl@ss 6.2	27280402
eCl@ss 7.0	27280402
eCl@ss 8.0	27280402
eCl@ss 8.1	27280402
eCl@ss 9.0	27280402
eCl@ss 10.0	27280402
eCl@ss 11.0	27280402
eCl@ss 12.0	27280402
ETIM 6.0	EC002998
ETIM 7.0	EC002998
ETIM 8.0	EC002998
UNSPSC 16.0901	52161523

Services recommandés

Autres services → www.sick.com/Transpondeur_RFID

	Type	Référence
Maintenance		
<ul style="list-style-type: none"> Division: RFID Étendue des performances: Contrôle, analyse et restauration des fonctions définies, Contrôle et adaptation de la configuration de lecture, du traitement des données, du réseau, des interfaces, des entrées et sorties et des données d'exploitation Durée: Les travaux supplémentaires sont calculés séparément Frais de déplacement: Les prix ne comprennent aucun frais de déplacement comme par ex. les dépenses d'hôtel, de vol, la durée de déplacement et les frais. 	Maintenance de RFU/RFH	1611424
Mise en service		
<ul style="list-style-type: none"> Division: RFID Étendue des performances: Contrôle du raccordement, alignement, optimisation des paramètres du RFU/RFH et tests, Mise en place des fonctions préalablement définies de la configuration de lecture, traitement des données et réseau, interfaces et entrées et sorties Frais de déplacement: Les prix ne comprennent aucun frais de déplacement comme par ex. les dépenses d'hôtel, de vol, la durée de déplacement et les frais. Durée: Les travaux supplémentaires sont calculés séparément 	Mise en service du RFU/RFH	1610018

SICK EN BREF

SICK est l'un des principaux fabricants de capteurs et de solutions de détection intelligents pour les applications industrielles. Notre gamme unique de produits et de services vous fournit tous les outils dont vous avez besoin pour la gestion sûre et efficace de vos processus, la protection des personnes contre les accidents et la prévention des dommages environnementaux.

Nous possédons une vaste expérience dans de nombreux secteurs et connaissons vos processus et vos exigences. Nous sommes en mesure de vous proposer les capteurs intelligents qui répondent parfaitement à vos besoins. Nos solutions systèmes sont testées et améliorées dans des centres d'application situés en Europe, en Asie et en Amérique du Nord afin de satisfaire pleinement nos clients. Cette rigueur a fait de notre entreprise un fournisseur et partenaire de développement fiable.

Nous proposons également une gamme complète de services : les SICK LifeTime Services vous accompagnent tout au long du cycle de vie de vos machines et vous garantissent sécurité et productivité.

C'est ainsi que nous concevons la détection intelligente.

DANS LE MONDE ENTIER, PRÈS DE CHEZ VOUS :

Interlocuteurs et autres sites sur → www.sick.com