



(en) Electric current! Danger to life!
Only skilled or instructed persons may carry out the following operations.

(de) Lebensgefahr durch elektrischen Strom!

Nur Elektrofachkräfte und elektrotechnisch unterwiesene Personen dürfen die im Folgenden beschriebenen Arbeiten ausführen.

(fr) Tension électrique dangereuse !

Seules les personnes qualifiées et averties doivent exécuter les travaux ci-après.

(es) ¡Corriente eléctrica! ¡Peligro de muerte!

El trabajo a continuación descrito debe ser realizado por personas cualificadas y advertidas.

(it) Tensione elettrica: Pericolo di morte!

Solo persone abilitate e qualificate possono eseguire le operazioni di seguito riportate.

(zh) 触电危险!

只允许专业人员和受过专业训练的人员进行下列工作。

(ru) Электрический ток! Опасно для жизни!

Только специалисты или проинструктированные лица могут выполнять следующие операции.

(nl) Levensgevaar door elektrische stroom!

Uitsluitend deskundigen in elektriciteit en elektrotechnisch geïnstrueerde personen is het toegestaan, de navolgend beschreven werkzaamheden uit te voeren.

(da) Livsfare på grund af elektrisk strøm!

Kun uddannede el-installatører og personer der er instruerede i elektrotekniske arbejdsopgaver, må udføre de nedenfor anførte arbejder.

(el) Προσοχή, κίνδυνος ηλεκτροπληξίας!

Οι εργασίες που αναφέρονται στη συνέχεια θα πρέπει να εκτελούνται μόνο από ηλεκτρολόγους και ηλεκτροτεχνίτες.

(pt) Perigo de vida devido a corrente eléctrica!

Apenas electricistas e pessoas com formação electotécnica podem executar os trabalhos que a seguir se descrevem.

(sv) Livsfara genom elektrisk ström!

Endast utbildade elektriker och personer som undervisats i elektroteknik får utföra de arbeten som beskrivs nedan.

(fi) Hengenvaarallinen jännite!

Vain pätevät sähköasentajat ja opastusta saaneet henkilöt saavat suorittaa seuraavat työt.

(cs) Nebezpečí úrazu elektrickým proudem!

Níže uvedené práce smějí provádět pouze osoby s elektrotechnickým vzděláním.

(et) Eluohhtlik! Elektrilöögioht!

Järgnevalt kirjeldatud töid tohib teostada ainult elektriala spetsialist või elektrotehnilise instrueerimise läbinud personal.

(hu) Életveszély az elektromos áram révén!

Csak elektromos szakemberek és elektrotechnikában képzett személyek végezhetik el a következőkben leírt munkákat.

(lv) Elektriskā strāva apdraud dzīvību!

Tālāk aprakstītos darbus drīkst veikt tikai elektrospeciālisti un darbam ar elektrotehnikām iekārtām instruetās personas!

(lt) Pavojus gyvybei dėl elektros srovės!

Tik elektrikai ir elektrotechnikos specialistai gali atlikti žemiau aprašytus darbus.

(pl) Porażenie prądem elektrycznym stanowi zagrożenie dla życia!

Opisane poniżej prace mogą przeprowadzać tylko wykwalifikowani elektrycy oraz osoby odpowiednio poinstruowane w zakresie elektrotechniki.

(sl) Življenjska nevarnost zaradi električnega toka!

Spodaj opisana dela smejo izvajati samo elektrostrokovnjaki in elektrotehnično poučene osebe.

(sk) Nebezpečenstvo ohrozenia života elektrickým prúdom!

Práce, ktoré sú nižšie opísané, smú vykonávať iba elektrooborníci a osoby s elektrotechnickým vzdelaním.

(bg) Опасност за живота от електрически ток!

Операциите, описани в следващите раздели, могат да се извършват само от специалисти-електротехници и инструктиран електротехнически персонал.

(ro) Atenție! Pericol electric!

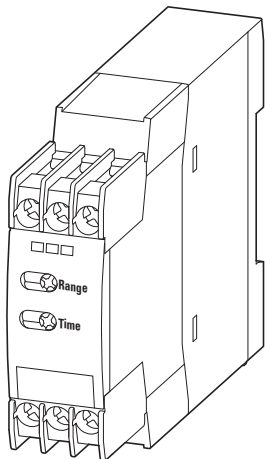
Toate lucrările descrise trebuie efectuate numai de personal de specialitate calificat și de persoane cu cunoștințe profunde în electrotehnică.

(hr) Opasnost po život uslijed električne struje!

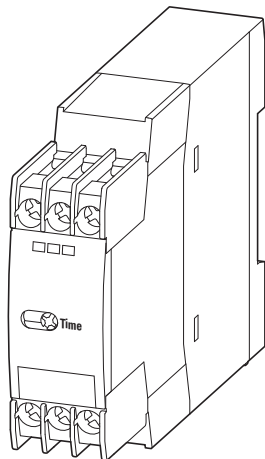
Radove opisane u nastavku smiju obavljati samo stručni električari i osobe koje su prošle elektrotehničku obuku.

ETR4-... XTTR6A60S51

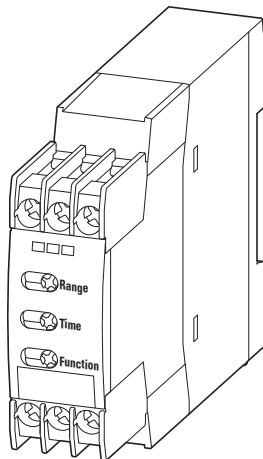
ETR4-11-...



ETR4-51-...



ETR4-69-...



CSA



(en) WARNING

Transient surge suppression shall be installed on the line side of this equipment and shall be rated n/a V (phase to ground), 275 V (Phase to phase), suitable for overvoltage category III, and shall provide protection for a rated impulse withstand voltage peak of 4 kV.

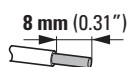
(fr) AVERTISSEMENT

Un dispositif de suppression des surtensions transitoires doit être prévu côté ligne de l'appareillage et doit être de n/a V (phase/terre), 275 V (phase/phase), compatible avec la catégorie de surtension III, et doit fournir une protection pour une tension assignée de tenue aux chocs de 4 kV.

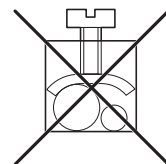
UL/CSA



- Max. Surrounding air temperature rating 40 centigrade degree
- Use copper conductors only
- For use in pollution degree 2 environment only



mm ²	mm ²	AWG	Nm	lb-in
1 x (0.5 - 2.5)	1 x (0.5 - 2.5)	20 - 14	0.8 - 1.2	7.0 - 10.6
2 x (0.5 - 1.5)	2 x (0.5 - 1.5)	20 - 14	0.8 - 1.2	7.0 - 10.6



ETR4-...-A $U_C = 24 - 240 V \text{ ---}/\sim 50/60 \text{ Hz}$

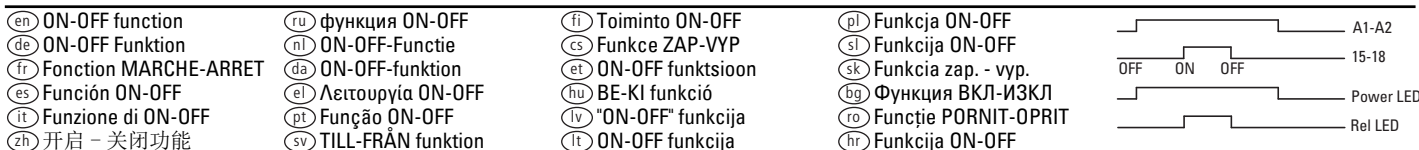
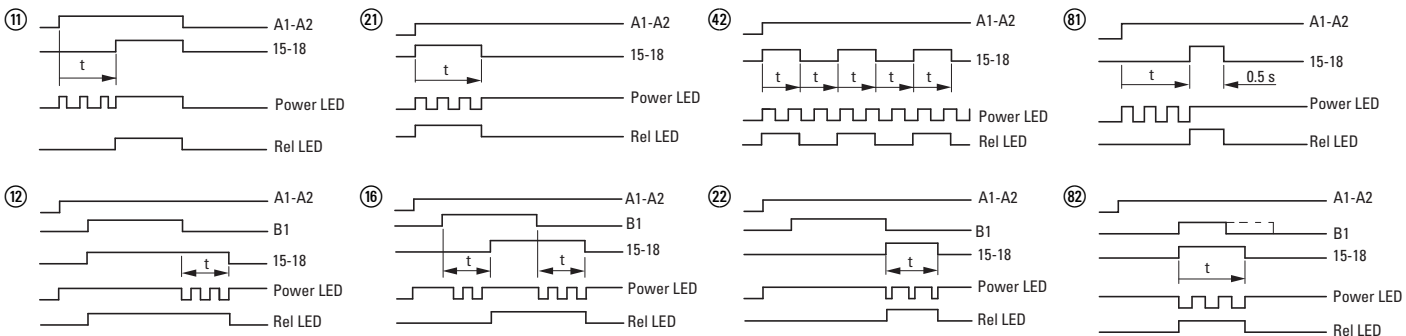
ETR4-...-W $U_C = 400 V \sim 50/60 \text{ Hz}$

XTTR6A60S51 $U_C = 24 - 240 V \text{ ---}/\sim 50/60 \text{ Hz}$

Star-delta Timing Relay

en Flow diagrams	de Ablaufdiagramme	fr Diagrammes de fonctionnement	es Diagrama de secuencia	it Diagramma di sequenza	zh 流程图	ru Диаграмма состояний	nl Functiediagram	da Forløbsdiagrammer	el Διαγράμματα ροής	pt Diagramas de fluxo	sv Flödesschema	fi Virtauskaaviot	cs Vývojový diagram	et Диаграмма состояний	hu Folyamatábra	lv Procesa diagrammas	lt Struktūrinės schemas	pl Schemat przepływu	sl Diagrami poteka	sk Blokové schémy	bg Блок-схема на програма	ro Diagrame de flux	hr Dijagrami tijeka
-------------------------	---------------------------	--	---------------------------------	---------------------------------	---------------	-------------------------------	--------------------------	-----------------------------	----------------------------	------------------------------	------------------------	--------------------------	----------------------------	-------------------------------	------------------------	------------------------------	--------------------------------	-----------------------------	---------------------------	--------------------------	----------------------------------	----------------------------	----------------------------

en Functions	de Funktionen	fr Fonctions	es Funciones	it Funzioni	zh 功能	ru Функции	nl Functies	da Funktioner	el Функции	pt Funções	sv Funktioner	fi Toiminnot	cs Funkce	et Funktsioonid	hu Funkciók	lv Funkcijas	lt Funkcijos	pl Funkcje	sl Funkcije	sk Funkcie	bg Функции	ro Funcții	hr Funkcije
---------------------	----------------------	---------------------	---------------------	--------------------	--------------	-------------------	--------------------	----------------------	-------------------	-------------------	----------------------	---------------------	------------------	------------------------	--------------------	---------------------	---------------------	-------------------	--------------------	-------------------	-------------------	-------------------	--------------------



en CAUTION
When using ETR4, XTTR in star-delta switches with AC-operated DILM7, DILM15, XTCE007B and XTCE015B contactors DILM12-XSPR..., XTCEXRSB... RC suppressors must be applied!

da FORSIGTIG
Ved anvendelse af ETR4, XTTR i stjerne-trekant-kombinationer med AC-aktiverede kontaktorer DILM7, DILM15, XTCE007B og XTCE015B skal der anvendes RC-beskyttelse DILM12-XSPR..., XTCEXRSB...!

lv IEVĒROT PIESARDZĪBU
Izmantojot ETR4, XTTR zvaigznes-trīsstūra kombinācijās ar maiņstrāvas aktivizētiem kontaktoriem DILM7, DILM15, XTCE007B un XTCE015B ir jāizmanto RC shēmas aizsardzības bloki DILM12-XSPR..., XTCEXRSB...!

de VORSICHT
Bei Verwendung von ETR4, XTTR in Stern-Dreieck-Kombinationen mit AC-betätigten Schützen DILM7, DILM15, XTCE007B und XTCE015B sind RC-Schutzbeschaltungen DILM12-XSPR..., XTCEXRSB... zu verwenden!

el ΠΡΟΣΟΧΗ
Κατά τη χρήση του ETR4, XTTR σε συνδυασμούς αστέρα-τριγώνου με ενεργοποιούμενα με AC ρελέ DILM7, DILM15, XTCE007B και XTCE015B πρέπει να χρησιμοποιούνται κυκλώματα προστασίας RC DILM12-XSPR..., XTCEXRSB...!

lt ATSARGIAI
Naudojant ETR4, XTTR žvaigždės-trikampio kombinacijoje su AC valdomais kontaktoriais DILM7, DILM15, XTCE007B ir XTCE015B, būtina naudoti RC apsauginę grandinę DILM12-XSPR..., XTCEXRSB...!

fr AVERTISSEMENT
Lors de l'utilisation de ETR4, XTTR dans les combinaisons étoile-triangle avec contacteurs à bobine AC DILM7, DILM15, XTCE007B et XTCE015B, utiliser impérativement les circuits de protection RC DILM12-XSPR..., XTCEXRSB... !

pt CUIDADO
No caso de utilização de ETR4, XTTR em combinações de disjuntores estrela-delta com contactores operados por AC DILM7, DILM15, XTCE007B e XTCE015B devem ser utilizadas as comutações de proteção RC DILM12-XSPR..., XTCEXRSB...!

pl OSTROŻNIE
Przy stosowaniu ETR4, XTTR w kombinacji gwiazda-trójkąt z załączanymi prądem zmiennym stycznikami DILM7, DILM15, XTCE007B i XTCE015B należy stosować układy ochronne DILM12-XSPR..., XTCEXRSB...!

es ATENCIÓN
¡Al utilizar ETR4, XTTR en combinaciones de estrella-triángulo con contactores con accionamiento AC DILM7, DILM15, XTCE007B y XTCE015B deben utilizarse circuitos de protección RC DILM12-XSPR..., XTCEXRSB...!

sv FÖRSIKTIG
När ETR4, XTTR används i stjärn-delata kombinationer med kontaktorer DILM7, DILM15, XTCE007B och XTCE015B för växelström måste RC-filter DILM12-XSPR..., XTCEXRSB... användas!

sl PREVIDNO
Pri uporabi ETR4, XTTR v kombinacijah zvezda-trikot s kontaktorji, ki se aktivirajo z AC DILM7, DILM15, XTCE007B in XTCE015B je treba uporabiti RC-zaščitna vezja RC DILM12-XSPR..., XTCEXRSB...!

it ATTENZIONE
Quando si utilizza ETR4, XTTR in combinazioni stella-triangolo con contattori comandati in AC DILM7, DILM15, XTCE007B e XTCE015B è necessario impiegare circuiti di protezione RC DILM12-XSPR..., XTCEXRSB...!

sk VÝSTRAHA
Pri použití ETR4, XTTR v kombináciách hviezda - trojuholník so stýkačmi ovládanými striedavým prúdom DILM7, DILM15, XTCE007B a XTCE015B sa musia použiť ochranné RC členy DILM12-XSPR..., XTCEXRSB...!

zh 小心
在配备有 AC 操作接触器 DILM7、DILM15、XTCE007B 和 XTCE015B 的星型三角组合装置内使用 ETR4, XTTR 时, 必须使用 RC 保护电路 DILM12-XSPR...、XTCEXRSB...!

ru ОСТОРОЖНО
При использовании ETR4, XTTR в комбинации "звезда-треугольник" с контакторами переменного тока DILM7, DILM15, XTCE007B и XTCE015B необходимо использовать резистивно-емкостные защитные схемы DILM12-XSPR..., XTCEXRSB...!

et ETTEVAATUST
Kui kasutate ETR4, XTTR täht-kolmnurk lüliteid vahelduvvooluga töötavatel DILM7, DILM15, XTCE007B ja XTCE015B kontaktoritel DILM12-XSPR..., XTCEXRSB..., tuleb kasutada liigpingepiirikut!

ro PRECAUTIE
La utilizarea ETR4, XTTR în combinații stea-triunghi cu contactoare actionate cu curent alternativ DILM7, DILM15, XTCE007B și XTCE015B trebuie să se utilizeze circuite de protecție RC DILM12-XSPR..., XTCEXRSB...!

nl VOORZICHTIG
Bij gebruik van ETR4, XTTR in sterddriehoekcombinaties met AC-bekrachtigde schakelaars DILM7, DILM15, XTCE007B en XTCE015B moeten RC-beveiligingsschakelingen DILM12-XSPR..., XTCEXRSB... worden toegepast!

hu VIGYÁZAT
ETR4, XTTR használatakor csillag-delta kapcsolásban AC működtetésű DILM7, DILM15, XTCE007B és XTCE015B kontaktorokkal DILM12-XSPR..., XTCEXRSB... RC-védőkapcsolást kell alkalmazni!

hr OPREZ
Pri uporabi ETR4, XTTR u kombinacijama zvijezda-trokut sa zapornicima DILM7, DILM15, XTCE007B i XTCE015B aktiviranim AC-om valja upotrebljavati zaštitno uklapanje RC DILM12-XSPR..., XTCEXRSB...!

en

- 11 on-delayed
12 off-delayed
21 with fleeting make contact
16 on- and off-delayed
42 flashing
22 with fleeting break contact
81 pulse generating
82 pulse shaping

de

- 11 ansprechverzögert
12 rückfallverzögert
21 einschaltwischend
16 ansprech- und rückfallverzögert
42 blinkend
22 ausschaltwischend
81 impulsgebend
82 impulsformend

fr

- 11 retard à l'appel
12 retard à la chute
21 impulsion à l'appel
16 retard à l'appel et à la chute
42 clignoteur
22 impulsion à la chute
81 génération d'impulsion
82 mise en forme d'impulsion

es

- 11 temporización de trabajo
12 temporización de reposo
21 impulso/cierre
16 temporización de trabajo y de reposo
42 intermitente
22 impulso de apertura
81 generación de un impulso
82 forma de impulso

it

- 11 ritardato all'eccitazione
12 ritardato alla diseccitazione
21 pausa impulso all'eccitazione
16 ritardato all'eccitazione e alla diseccitazione
42 lampeggiante
22 impulso alla diseccitazione
81 funzione ad impulso
82 forma d'impulso

zh

- 11 通电延时
12 断电延时
21 通电瞬动
16 通电和断电延时
42 等宽脉冲
22 断电瞬动
81 通电延时，发出单脉冲
82 通电瞬动，发出单脉冲

ru

- 11 с задержкой включения
12 задержка отключения
21 импульс задержки включения
16 задержка включения и выключения
42 мигающий
22 импульс задержки выключения
81 подача импульсов
82 форма импульсов

nl

- 11 opkomend vertraagd
12 afvalvertraagd
21 inschakelwissend
16 opkomend- en afvalvertraagd
42 knipperend
22 uitschakelwissend
81 impulsgevend
82 impulsvorm

da

- 11 tilkoblingsforsinket
12 frakoblingsforsinket
21 med transient tilkobling
16 tilkoblings- og frakoblingsforsinket
42 blinkende
22 med transient frakobling
81 impulsgivende
82 impulsformende

el

- 11 με καθυστέρηση ενεργοποίησης
12 με καθυστέρηση απενεργοποίησης
21 παύση παλμού κατά τη διεγερση
16 με καθυστέρηση ενεργοποίησης και απενεργοποίησης
42 με αναλαμπή
22 παύση παλμού κατά την αποδιέγερση
81 με παραγωγή παλμού
82 με διαμόρφωση παλμού

pt

- 11 retardo na energização
12 retardo na desenergização
21 deslizamento na energização
16 com retardo na ativação e desativação
42 intermitente
22 deslizamento na desativação
81 emissor de impulso
82 formação de impulso

sv

- 11 tillslagsfördröjning
12 frånslagsfördröjning
21 med tillslagspuls
16 till- och frånslagsfördröjning
42 blinkar
22 med frånslagspuls
81 pulsgenererande
82 pulsformande

fi

- 11 päälle-viivästetty
12 pois-viivästetty
21 hipaisukosketuksella
16 päälle- ja pois-viivästyksellä
42 vilkkuva
22 hipaisukosketuksella
81 pulssin generoiva
82 pulssin muodostava

cs

- 11 se zpožděnou reakcí
12 se zpožděným odpadnutím
21 s přechodným spínacím kontaktem
16 se zpožděnou reakcí i odpadnutím
42 blikající
22 s přechodným rozpinacím kontaktem
81 generování pulzu
82 formování pulzu

et

- 11 viit-sisselülitusega
12 viit-väljalülitusega
21 impulsskontakt rakendumisel
16 viit-sisse- ja väljalülitusega
42 vilgub
22 impulsskontakt ennistumisel
81 impulsi genereerimine
82 impulsi vormimine

hu

- 11 meghúzás-késleltető
12 elengedés-késleltető
21 bekapcsolást törlő
16 meghúzás- és elengedés-késleltető
42 villogó
22 kikapcsolást törlő
81 impulzusadó
82 impulzusformáló

lv

- 11 ar kavētu nostrādi
12 ar kavētu atgriezi
21 ar īslaicīgas darbības saslēdzējkontakta
16 ar kavētu nostrādi un kavētu atgriezi
42 mirgojošs
22 ar īslaicīgas darbības pārtraucējkontakta
81 impulsa raidīšana
82 impulsa veidošana

lt

- 11 uždelstosios suveikties
12 uždelstosios grįžties
21 trumpalaikio įjungimo
16 uždelstosios suveikties ir grįžties
42 mirksinti
22 trumpalaikio išjungimo
81 duodanti impulsą
82 formuojanti impulsą

pl

- 11 O opóźnionym zadziałaniu
12 Z opóźnionym odpadnięciem
21 włączający
16 opóźnione zadziałanie i odpadanie
42 migający
22 wyłączający
81 wysyłający impuls
82 kształt impulsu

sl

- 11 zakasnitev vklopa
12 zakasnitv izklopa
21 z vklopnim pulznilm relejem
16 z zakasnitvijo vklopa in izklopa
42 utripajoč
22 z izklopnilm pulznilm relejem
81 s podajanjem impulza
82 z oblikovanjem impulza

sk

- 11 s oneskorenou reakciou
12 s oneskoreným odpadnutím
21 s krátkobým spínacím kontaktem
16 s oneskorenou reakciou a odpadnutím
42 blikajúce
22 s krátkobým vypínacím kontaktem
81 impulzové
82 s tvarovaním impulzov

bg

- 11 със забавено включване
12 със забавено изключване
21 импулс със задръжка на включване
16 със забавено включване и изключване
42 с премигване
22 импулс със задръжка на изключване
81 генериране импулси
82 форма на импулс

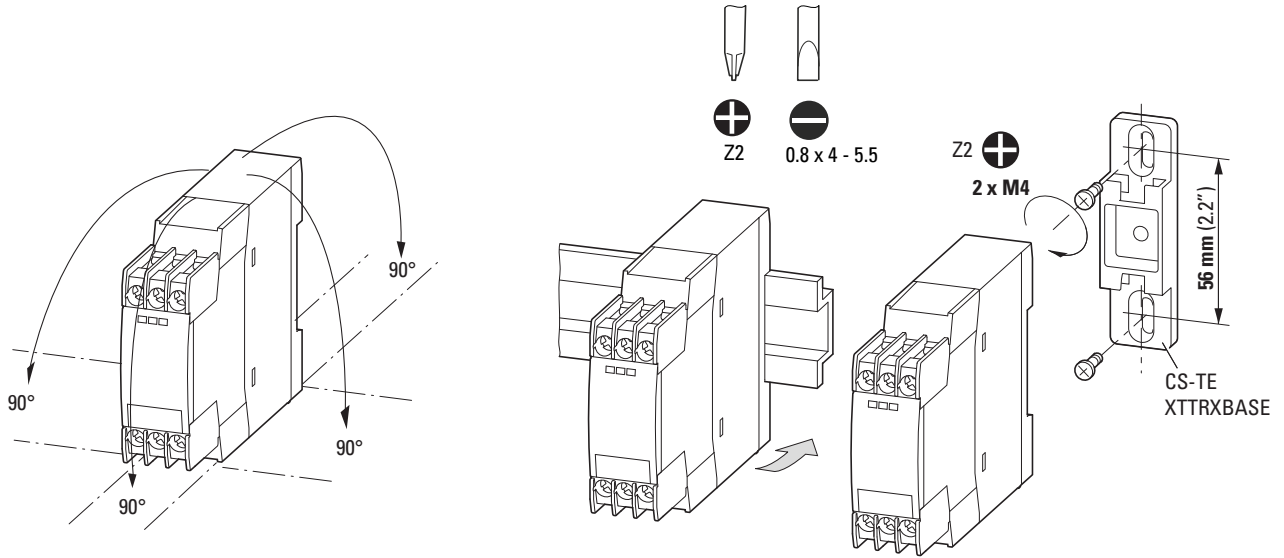
ro

- 11 acționare întârziată
12 întârziere de eliberare
21 acționat
16 acționare întârziată și întârziere de eliberare
42 indicator
22 întârziere de eliberare
81 emitere de impulsuri
82 formare de impulsuri

hr

- 11 odgođena reakcija
12 odgođen povrat
21 briše uklapanje
16 odgođena reakcija i povrat
42 treperi
22 briše isklapanje
81 daje impulse
82 oblikuje impulse

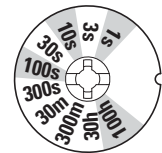
(en) Mounting	(it) Montaggio	(da) Montering	(fi) Asennus	(lv) Montāža	(sk) Montáž
(de) Montage	(zh) 安装	(el) Τοποθέτηση	(cs) Montáž	(lt) Montavimas	(bg) Монтаж
(fr) Montage	(ru) Монтаж	(pt) Montagem	(et) Paigaldamine	(pl) Montaż	(ro) Montarea
(es) Montaje	(nl) Montering	(sv) Montering	(hu) Felszerelés	(sl) Montaža	(hr) Montaža



Range

ETR4-11-..., ETR4-69-..., XTTR6A100HS11, XTTR6A100H69

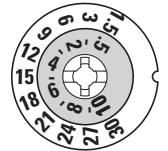
- (en) Range setting
- (de) Zeitbereichseinstellung
- (fr) Choix de la plage de temporisation
- (es) Margen de ajuste
- (it) Impostazione campo di tempo
- (zh) 时间范围设置
- (ru) установка временной области
- (nl) Instelling tijdbereik
- (da) Indstilling af tidsområde
- (el) Ρύθμιση χρονικού εύρους
- (pt) Ajuste da faixa de tempo
- (sv) Områdesinställning
- (fi) Alueen asetus
- (cs) Nastavení časového intervalu
- (et) Ajavahemiku seadistamine
- (hu) Időtartomány beállítás
- (lv) Laika amplitūdas iestatīšana
- (lt) Laiko diapazono nustatymas
- (pl) Ustawienie zakresu czasu
- (sl) Nastavitev časovnega območja
- (sk) Nastavenie časového rozsahu
- (bg) Настройка на времеви обхват
- (ro) Setarea intervalului de timp
- (hr) Postavka vremenskog intervala



Time

ETR4-11-..., ETR4-69-..., XTTR6A100HS11, XTTR6A100H69

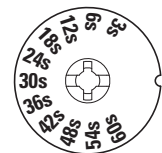
- (en) Time setting
- (de) Zeit-Feineinstellung
- (fr) Réglage fin
- (es) Tiempo de ajuste
- (it) Impostazione estatta tempo
- (zh) 时间精确设置
- (ru) Точная установка времени
- (nl) Fijninstelling tijd
- (da) Tidsfjndstilling
- (el) Ρύθμιση ακριβείας χρονικού εύρους
- (pt) Ajuste de tempo
- (sv) Tidsinställning
- (fi) Ajan asetus
- (cs) Jemné nastavení času
- (et) Aja seadistamine
- (hu) Idő finombeállítás
- (lv) Precīzā laika iestatīšana
- (lt) Tikslusis laiko nustatymas
- (pl) Ustawienie czasu
- (sl) Nastavitev časa
- (sk) Jemné nastavenie času
- (bg) Настройка на време
- (ro) Setarea precisă a timpului
- (hr) Fino namještanje vremena



Time

ETR4-51-..., XTTR6A60S51

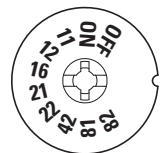
- (en) Time setting
- (de) Zeit-Feineinstellung
- (fr) Réglage fin
- (es) Tiempo de ajuste
- (it) Impostazione estatta tempo
- (zh) 时间精确设置
- (ru) Точная установка времени
- (nl) Fijninstelling tijd
- (da) Tidsfjndstilling
- (el) Ρύθμιση ακριβείας χρονικού εύρους
- (pt) Ajuste de tempo
- (sv) Tidsinställning
- (fi) Ajan asetus
- (cs) Jemné nastavení času
- (et) Aja seadistamine
- (hu) Idő finombeállítás
- (lv) Precīzā laika iestatīšana
- (lt) Tikslusis laiko nustatymas
- (pl) Ustawienie czasu
- (sl) Nastavitev časa
- (sk) Jemné nastavenie času
- (bg) Настройка на време
- (ro) Setarea precisă a timpului
- (hr) Fino namještanje vremena



Function

ETR4-69-..., XTTR6A100H69

- (en) Function
- (de) Funktion
- (fr) Fonction
- (es) Función
- (it) Funzione
- (zh) 功能
- (ru) Функция
- (nl) Functie
- (da) Funktion
- (el) Λειτουργία
- (pt) Função
- (sv) Funktion
- (fi) Toiminto
- (cs) Funkce
- (et) Funktsioon
- (hu) Funkció
- (lv) Funkcija
- (lt) Funkcija
- (pl) Funkcja
- (sl) Funkcija
- (sk) Funkcia
- (bg) Функция
- (ro) Funcție
- (hr) Funkcija



Example

ETR4-69..., XTTR6A100H69

- (en) Example
- (de) Beispiel
- (fr) Exemple
- (es) Ejemplo
- (it) Esempio
- (zh) 举例
- (ru) Пример
- (nl) Voorbeeld
- (da) Eksempel
- (el) Παράδειγμα
- (pt) Nide
- (sv) Exempel
- (fi) Esimerkki
- (cs) Pklad
- (et) Nide
- (hu) Plda
- (lv) Piemrs
- (lt) Pavyzdys
- (pl) Przykad
- (sl) Primer
- (sk) Pklad
- (bg) Пример
- (ro) Exemplu
- (hr) Primjer

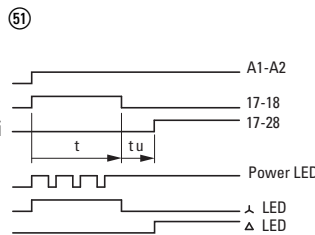
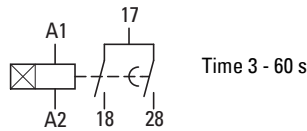
Range		Time	
40 h	100 h	4	
3 h		30 h	3
120 s		300 s	12
80 s	100 s	8	
1.8 s		3 s	18
0.2 s	1 s	2	

- (en) black numbers
- (de) schwarze Zahlen
- (fr) numros noirs
- (es) nmeros negros
- (it) numeri neri
- (zh) 黑色数字
- (ru) ernye isla
- (nl) Zwarte getallen
- (da) sorte tal
- (el) μαύροι αριθμοί
- (pt) nmeros pretos
- (sv) svarta siffror
- (fi) Mustat numerot
- (cs) ern sla
- (et) mustad numbrid
- (hu) fekete szmok
- (lv) melnie cipari
- (lt) juodi skaiiai
- (pl) Czarne liczby
- (sl) rne tevilke
- (sk) ierne sla
- (bg) erni isla
- (ro) numere negre
- (hr) crni brojevi

- (en) red numbers
- (de) rote Zahlen
- (fr) numros rouges
- (es) nmeros rojos
- (it) numeri rossi
- (zh) 红色数字
- (ru) krasnye isla
- (nl) rode getallen
- (da) rde tal
- (el) kkkinoi αριθμοί
- (pt) nmeros vermelhos
- (sv) rda siffror
- (fi) Punaiset numerot
- (cs) erven sla
- (et) punased numbrid
- (hu) piros szmok
- (lv) sarkanie cipari
- (lt) raudoni skaiiai
- (pl) czerwone liczby
- (sl) Rdee tevilke
- (sk) erven sla
- (bg) erveni isla
- (ro) numere roii
- (hr) crveni brojevi

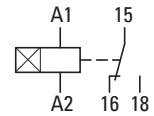
ETR4-51..., XTTR6A60S51

- (en) Star-delta timing relay
- (de) Stern-Dreieck-Zeitrelais
- (fr) Relais temporis étoile-triangle
- (es) Rel temporizador estrella-tringulo
- (it) Rel temporizzato stella-tringolo
- (zh) 星型三角时间继电器
- (ru) Реле с выдержкой времени для переключения со звезды на треугольник
- (nl) Sterdriehoek tijdrelais
- (da) Stjerne-trekant-tidsrel
- (el) Χρονικ ρελ αστέρα-τριγνου
- (pt) Rel de tempo delta estrela
- (sv) Tidrel stjrn-delta
- (fi) Thti-delta-aikarele
- (cs) asov rel hvzda-trojhelnk
- (et) Tht-kolmnurk aegrelee
- (hu) Csillag-delta idrel
- (lv) Laika relejs zvaigznes-trsstra slguma prslgšanai
- (lt) Žvaigžds-trikampio laiko rel
- (pl) Przekaznk czasowy gwiazda-trjkt
- (sl) asovni rele zvezda-trikot
- (sk) asov rel hviezdza - trojuholnk
- (bg) Забавящо реле звезда-тригълник
- (ro) Releu de timp stea-triunghi
- (hr) Vremenski relej zvijezda-trokut



ETR4-11..., XTTR6A100HS11

- (en) Timing relay
- (de) Zeitrelais
- (fr) Relais temporis
- (es) Rel temporizador
- (it) Rel temporizzato
- (zh) 时间继电器
- (ru) Реле времени
- (nl) Tijdrelais
- (da) Tidsrel
- (el) Χρονικ ρελ
- (pt) Rel de tempo
- (sv) Tidrel
- (fi) Aikarele
- (cs) asov rel
- (et) Aegrelee
- (hu) Idzthet jelfog
- (lv) Laika relejs
- (lt) Laiko rel
- (pl) Przekaznk czasowy
- (sl) asovni rele
- (sk) asov rel
- (bg) Забавящо реле
- (ro) Releu de timp
- (hr) Vremenski relej



ETR4-69..., XTTR6A100H69

- (en) Multi-function relay
- (de) Multifunktionsrelais
- (fr) Relais multifonctions
- (es) Rel multifuncin
- (it) Rel multifunzione
- (zh) 多功能继电器
- (ru) Многофункциональное реле
- (nl) Multifunctierelais
- (da) Multifunktionsrel
- (el) Πολυλειτουργικ ρελ
- (pt) Rel multifuncional
- (sv) Flerfunktionsrel
- (fi) Monitoimirele
- (cs) Multifunkn rel
- (et) Mitmefunktsiooniline rele
- (hu) Multifunkcis rel
- (lv) Daudzfunkcionls relejs
- (lt) Daugiafunkc rel
- (pl) Przekaznk wielofunkcyjny
- (sl) Multifunkcijski rele
- (sk) Multifunkcn rel
- (bg) Мултифункционално реле
- (ro) Releu multifuncional
- (hr) Viefunkcijski relej

