

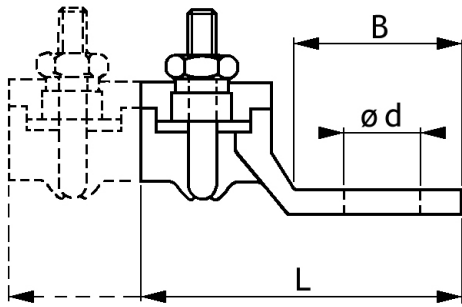
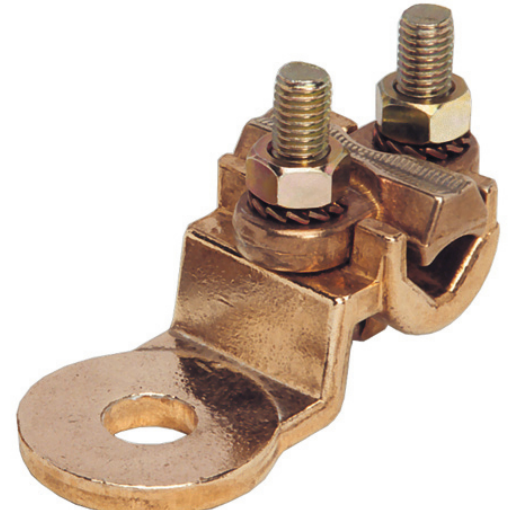
**CTR**

Cosses de passage à semelle déportée

**Description :**

- Cosses de passage à semelle déportée
- Les cosses et raccords à serrage par bride sont en laiton matricé et livrés équipés d'étriers acier 60 Kg zingué ou équipés d'étriers bronze (dans ce cas, la référence est suivie de la lettre "B").

Domaine d'application : Industrie



Section (mm <sup>2</sup> )	Code article	Réf.	Packaging	Nombre de serrages	Ød (spécial)	Ø B	L
6 - 75	7600731	<b>CTR10</b>	25	1	11(9)*	26	59

\* Perçage spécial sur demande

