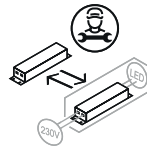


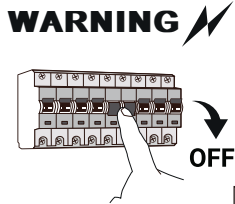
DAILY10W



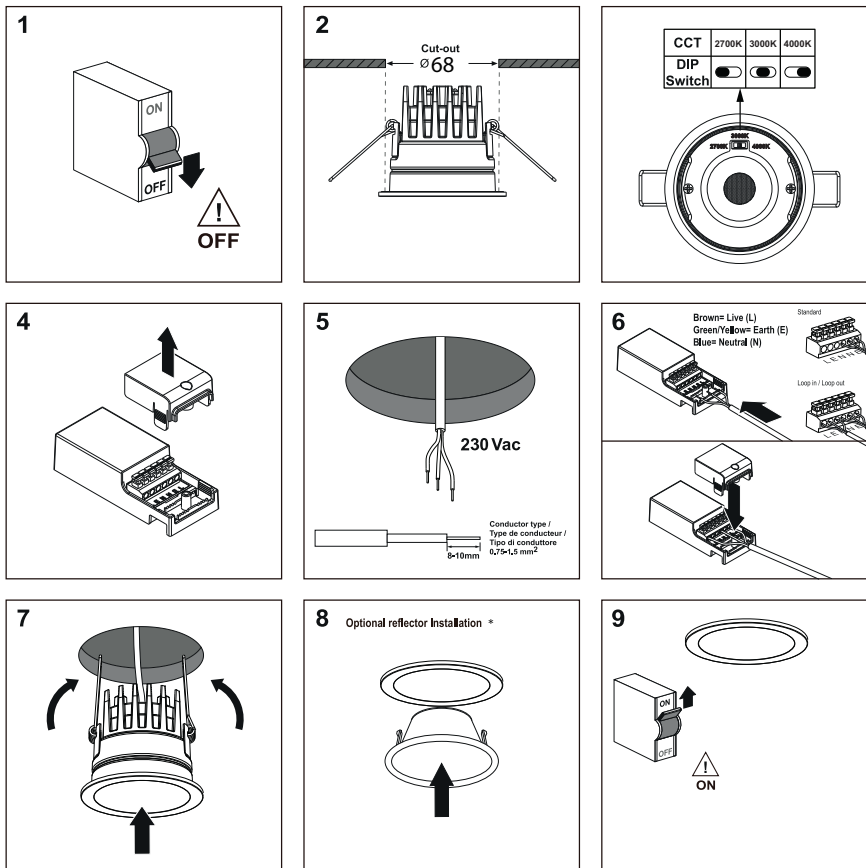
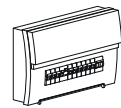
Classe III sans alim / without driver
Classe II avec alim / with driver

Caractéristiques techniques / Características técnicas / Características técnicas / Caratteristiche tecniche

Modèle-Référence / Modelo-Referencia / Modello-Riferimento / Modelo-Referência	BL01106570
Tension nominale / Tensión nominal / Tensione nominale / Tensão nominal	230VAC 50Hz
Puissance nominale / Potencia nominal / Potenza nominale / Potência nominal	10W
Type-Longueur de câble / Tipo-Longitud del cable / Tipo-Lunghezza del cavo / Tipo-Comprimento do cabo	Bornier de connection / connector on the driver
Indice de protection / Grado de protección / Indice di protezione / Grau de protecção	IP 20 (IP65 facade) / IK 08
Dimensions / Dimensiones / Dimensioni / Dimensões	diam 80 ht 75mm (encastrement diam 68)
Lampes LED / Lámparas LED / Lampade LED / Lâmpadas LED	LED COB
Recouvrable / Insulation coverable	isolant rouleau et soufflé hors alim / coverable except the driver
Flux lumineux nominal / Flujo luminoso nominal / Flusso luminoso nominale / Fluxo luminoso nominal	700 lm ERP
Durée de vie nominale / Vida útil nominal / Durata di vita nominale / Tempo de vida nominal	≥ 30 000 h (L70 @ 25°C)
Cycles de commutation / Ciclos de conmutación / Cicli di accensione / Ciclos de comutação	
Température de couleur / Temperatura de color / Temperatura di colore / Temperatura de cor	2700K et 3000K et 4000K
Indice de rendu des couleurs / Índice de rendimento de color / Índice di resa del colore / Índice de restituição das cores	≥ 80 Ra
Angle de faisceau nominal / Ângulo del haz luminoso nominal / Angolo del fascio nominale / Ângulo nominal do feixe	40°
Facteur de puissance / Factor de potencia / Fattore di potenza / Fator de potência	> 0.9



L'installation doit être réalisée par un professionnel qualifié
Veuillez couper l'alimentation générale afin d'éviter les risques d'électrocutions
Veuillez vous assurer de la bonne tension du réseau
Please make sure to turn the power off before installation
Terminal block not included, installation and maintenance must be performed by qualified person
Please make sure the lamp is working with the correct input voltage



*Colorettes en option :
BL01106571 / BL01106572 /
BL01106573 / BL01106574