

# 3336 - Visconti 2.0 - rotosymétrique

Code: 328200-39

## INFORMATIONS GÉNÉRALES



Article	3336 - Visconti 2.0 - rotosymétrique
Code	328200-39

## DIMENSIONS ET POIDS

Hauteur (mm)	195 mm
Diamètre (Ø) (mm)	520 mm
Poids (Kg)	7.245 kg

## INSTALLATION

Diamètre (Ø) fixation mât (mm)	60-60 mm
Surface d'exposition au vent (mm)	L 50000 mm <sup>2</sup> , F 212000 mm <sup>2</sup>

## CARACTÉRISTIQUES ÉLECTRIQUES ET CONTRÔLES

Tension (V)	230 V
Fréquence (Hz)	50 Hz
Alimentation	CLD
Facteur de puissance	≥0.9
Protection contre les surtensions (commune) (EN 61547)	6 kV, 10 kV
Classe d'isolation	Classe II
Contrôle et réglage	Aucun



Grandes ou petites, les villes s'orientent de plus en plus vers les LED pour leur éclairage public. Cette nouvelle technologie d'éclairage remplit les critères d'un cadre urbain qui veut être écologique et intelligent. L'économie d'énergie générée par les LED s'assortit, en effet, de technologies de contrôle et gestion de la lumière qui transforment les nouveaux lampadaires en nœuds potentiels d'un réseau de services online.

Les lampadaires d'éclairage public routier Disano bénéficient de l'expérience d'un leader dans ce secteur, et ils s'appuient sur un engagement continu en matière d'innovation.

La gamme VISCONTI LED est proposée aujourd'hui avec un design revu et, de série, avec le driver ADVANCE. Ce driver comporte de nombreuses possibilités : optimiser les consommations, adapter l'utilisation du point lumineux aux vrais besoins et contrôler l'ensemble du système. Les options donnent le choix entre la tension de pilotage (pour augmenter au maximum l'émission lumineuse si nécessaire, et réduire la puissance lumineuse dès que possible) ou le minuit virtuel, le mécanisme programmable pour réduire les émissions dans les heures centrales de la nuit, ou encore les systèmes de contrôle aussi à distance par Zhaga ou Nema Socket.

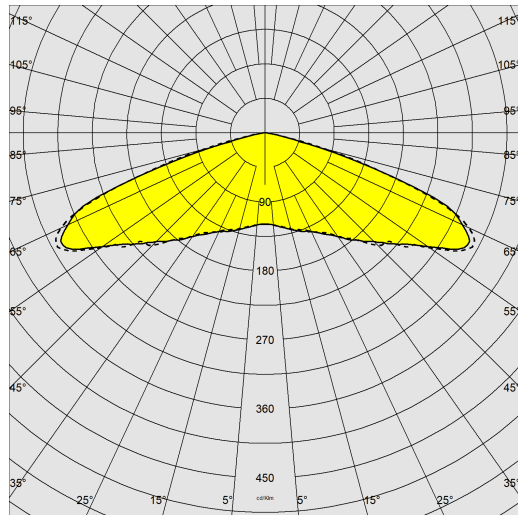
Le luminaire VISCONTI LED avec optiques diversifiées pour les différents parcours urbains - routes, itinéraires piétons et espaces verts - comporte des sources lumineuses à LED avec température de couleur 3 000 et 4 000K qui garantissent les meilleures performances en termes de qualité de lumière et efficacité énergétique.



## 3336 - Visconti 2.0 - rotosymétrique

Code: 328200-39

### DONNÉES PHOTOMÉTRIQUES



Type distribution	Rotosymétrique faisceau extensif - 360°
Source lumineuse	LED
CRI	>70
Flux lumineux (sortant) (lm)	4084 lm
Puissance absorbée (totale) (W)	35 W
CCT	3000 K
Efficacité lumineuse (lm/W)	117 lm/W
Low Flicker	luminaire avec flicker très limité : lumière uniforme pour une plus grande sécurité visuelle.
Maintien du flux lumineux LED	80000 hr, L 80, B 20

### CARACTÉRISTIQUES MÉCANIQUES

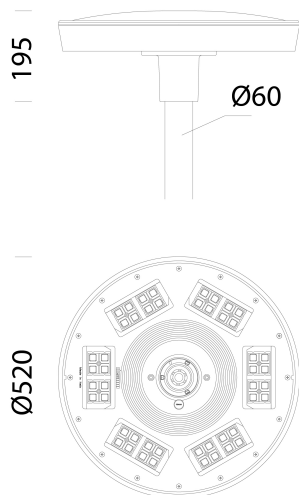
Résistance aux chocs mécaniques (IK)	IK09
IP	66
Température ambiante - Min.	-30 °C
Température ambiante - Max.	50 °C



## 3336 - Visconti 2.0 - rotosymétrique

Code: 328200-39

### MATÉRIAUX ET COULEURS



### TÉLÉCHARGEMENT

#### MONTAGES

[InstructionsMontage visconti 10-22.pdf](#)

#### DESSINS

[BIM 3336 Visconti 2.0 - 06-23.zip](#)

[DessinTechnique 3336.dxf](#)



Corps	aluminium moulé sous pression. Avec raccord pour application des bras.
Optique	PMMA haute performance, résistant à haute température et au rayonnement UV.
Diffuseur	polycarbonate épaisseur 2,5 mm résistant aux chocs thermiques et mécaniques (essais NF EN 12150-1/2001).
Dissipateur	le système de dissipation thermique a été tout spécialement mis au point pour faire fonctionner les LED à des bonnes températures, afin de garantir un rendement/une performance excellent/e et une longue durée de vie.
Fixation mât	aluminium moulé sous pression. Pour mâts de diamètre 60 mm.
Peinture	phase de prétraitement superficiel du métal, couche de peinture cataphorèse résistante à la corrosion et au brouillard salin, seconde couche finale de peinture liquide acrylique bi-composante stabilisée aux rayons UV.
Peinture spéciale (SUR DEMANDE)	sur demande : peinture conforme à la norme NF EN ISO 9227, essais de corrosion en atmosphères artificielles, pour atmosphères agressives ou marines (littoral).
Couleur	Graphite
Matériel	<ul style="list-style-type: none"><li>- connectique rapide IP67.</li><li>- soupape anticondensation.</li><li>- contrôleur automatique de la température avec réarmement automatique.</li><li>- dispositif de protection conforme NF EN 61547 contre les surtensions.</li><li>- fonctions intégrées ADVANCED PROG.</li></ul>

### NORMES ET CONFORMITÉ

Classe de sécurité photobiologique	RG0 Ethr
Marquages et essais	CE, ENEC
Normes de référence	NF EN 60598-1. Degré de protection selon la norme NF EN 60529.

### GARANTIE

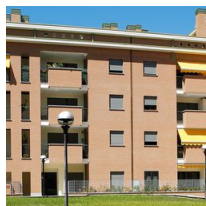
Garantie après-vente	5 yr
----------------------	------

## 3336 - Visconti 2.0 - rotosymétrique

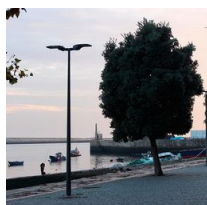
Code: 328200-39



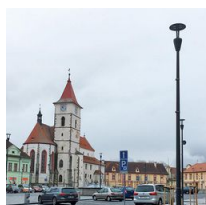
5 Mât en fibre de verre



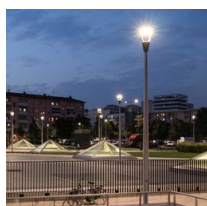
1278 Conique



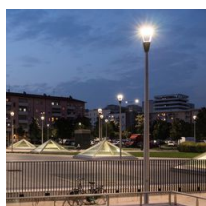
1481 mât conique en acier à enterrer



1480 mât conique en acier avec base



1478 Mât Urban à enterrer



1477 Mât Urban - avec base



1408 Mât strié ø100 avec base



1409 Mât strié ø 100



1508 Mât strié ø 120 avec base



1509 Mât strié ø120