

**XETALIGHT**  
40066

Projecteur mural LED avec panneau solaire et détecteur

# Manuel utilisateur



**2W**

diffusion de la lumière sur les faces avant

et arrières – beau comme un “ papillon ”



Veillez lire et suivre toutes les instructions d'utilisation.  
Conservez ce manuel comme référence ultérieure.

# Spécification

Nom	Projecteur mural LED avec panneau solaire et détecteur
Puissance/Lumen	2W/260Lm
LED	SMD2835*14PCS (Face 12PCS+Arrière 2PCS)
Batterie Li-ion	1200mAh/3.7V, 18650, remplaçable
Panneau solaire	1.0Wp, silicone mono-cristalline
Modes de fonctionnement	3 modes d'éclairage différents
Zone de détection IR	120°/≤6m
Distance de visibilité	7m
Indice IP	IP65 directionnel
Garantie	2 ans (Batterie: 6 mois)
Durée de vie LED	35,000hrs (selon données du fabricant)
Hauteur d'installation	≤4m
Contient:	1 projecteur, 1 sachet accessoire, 1 notice utilisateur, 1 carte gabarit de pose

# Caractéristiques



ZERO coût



alimentation par  
panneau solaire



Détecteur de  
présence I.R



on/off automatique

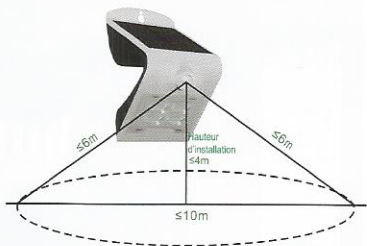
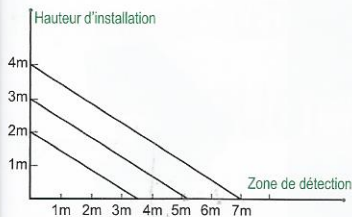


Extérieur



sans fils

# Modes de fonctionnement



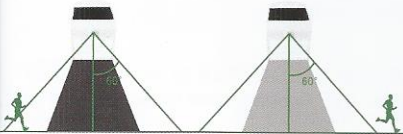
## Appuyez sur le bouton pour régler le mode souhaité

Appuyez 1 fois pour le mode A Appuyez 2 fois pour le mode B

Appuyez 3 fois pour le mode C Appuyez 4 fois pour l'éteindre



S'allume automatiquement au crépuscule (<math><30\text{lux}</math>) et reste lumineux à 20%, pendant 5 heures puis extinction.

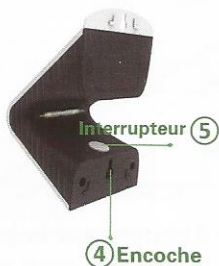
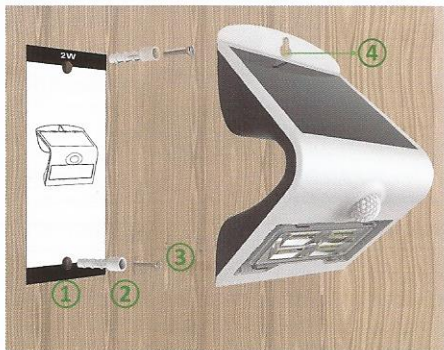


S'allume automatiquement en pleine lumière (260lm) lorsqu'un mouvement est détecté dans un rayon  $\leq 6\text{m}$  et reste ensuite allumé à 3% de luminosité pendant 20 secondes si aucun mouvement n'est à nouveau détecté



S'allume automatiquement en pleine lumière (260lm) lorsqu'un mouvement est détecté dans un rayon  $\leq 6\text{m}$  et s'éteindra après 30 secondes si aucun mouvement n'est à nouveau détecté.

# Installation



1. Veuillez utiliser la carte pour mesurer correctement les positions et percer les 2 trous
2. Fixer 2 chevilles dans les trous
3. Fixer les vis dans les chevilles sans visser entièrement.
4. Insérer l'encoche sur la vis inférieure et mettre en place le projecteur
5. Appuyer sur le bouton arrière pour régler le mode de travail souhaité.

# Avis

1. Il s'agit d'un projecteur solaire, veuillez SVP l'installer dans un endroit où il peut obtenir suffisamment de soleil.
2. Veuillez noter que le temps d'éclairage dépend de la durée du soleil et de la météo.
3. Le projecteur s'allume lorsque la luminosité ambiante est inférieure à 30lux
4. Le projecteur doit être installé à une hauteur de 4m du sol
5. La batterie est remplaçable. (Li-ion 18650 - 1200mAh/3.7V)
6. Veuillez positionner correctement le + et le - de la batterie lors de son remplacement
7. Ne pas jeter la batterie avec les ordures ménagères pour éviter l'explosion