



MICHAUD
game " S22 "
COFFRET SIMPLE ET COFFRET HAUT

SPECIFICATION TECHNIQUE EDF HN 62-S-22

1. CARACTERISTIQUES GENERALES

- IP 43 selon NF EN 60529
 - Protection mécanique : IK 10 selon NF EN 50102
 - Matériaux synthétiques : Conformés aux spécifications HN 50 S 02 / HN 50 E 02
- OUVERTURE DE LA PORTE ET DEMONTAGE**
- Ouvrir la porte du coffret et exercer une légère pression (A) de manière à dégager l'axe supérieur avant de retirer la porte.

2. RACCORDEMENT DU COFFRET

PREPARATION

- Démontez le tiroir de fermeture du coffret en tirant celle-ci vers soi (B).
- Dégager les passages de câbles nécessaires à l'aide d'une pince et en tenant fermement le tiroir de fermeture à proximité de l'opercule.

RACCORDEMENT DU CABLE ARRIVEE

- 15 à 35 mm² aluminium massif suivant NFC 33-210,
 - 10 à 25 mm² cuivre câble suivant NFC 32-321
 - 16 à 25 mm² aluminium câble suivant NFC 33-209.
- Les bornes de raccordement sont réutilisables 4 fois en rafraichissant au préalable le conducteur à réutiliser.

- Déclipser le capot de protection (C).
- Démontez le module aval en pressant sur le pion de clipsage (D) et en tirant le module vers le bas.

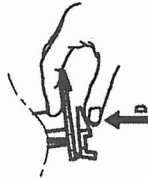
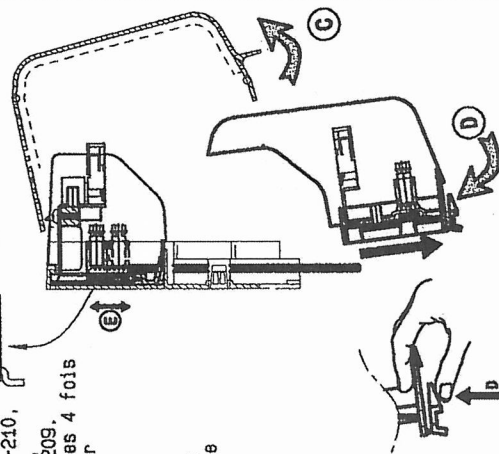
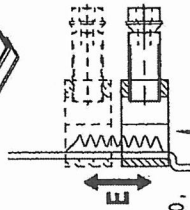
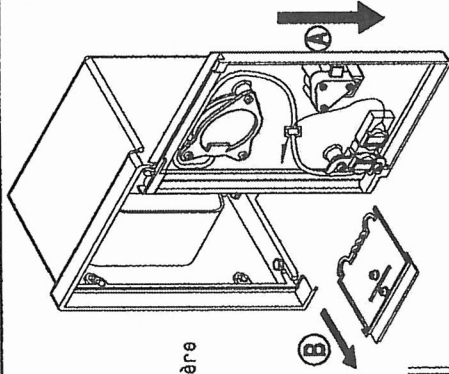
- Etancher l'extrémité dégainée du câble à l'aide d'un accessoire adapté.

- Mettre les étriers en position haute (E).
- Former la tête de câble et clipser les conducteurs sur la platine.

- Remettre les étriers en position basse et serrer les vis jusqu'à rupture de la tête (10 Nm).

Nota

- Pour le raccordement du conducteur de neutre ôter la gaine de plomb et résoler le conducteur avant connexion à l'aide d'un accessoire adapté.



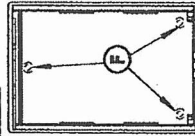
RACCORDEMENT DU CABLE DEPART

- Remonter le module aval en le faisant coulisser jusqu'au clipsage.
- Mettre en place les conducteurs et serrer jusqu'à rupture des têtes (10 Nm).
- Remettre en place le capot de protection.
- Plomber le capot.

3. INSTRUCTIONS CONCERNANT LA PLATINE

- 1) Réglage en hauteur ou dépôt :
 - Desserrer légèrement les 2 vis à droite de la platine. Ajuster la hauteur et resserrer.
 - L'extraction est possible en positionnant les taquets entre les crémaillères du coffret.
- 2) Précaution

En cas de remplacement de la platine par un modèle issu d'un autre fournisseur: l'interchangeabilité est limitée aux 1^{ers} plans des crémaillères.



4. FIXATION

En façade ou encastré.
 déboucher les 3 trous (F) de fixation en fond de cuve. Utiliser des vis ø6 maxi (non fournies). Intercaler lors du montage les capsules isolantes (G) fournies

Sur socle (coffret simple uniquement) à l'aide des 4 vis fournis avec le socle

Réserve nécessaire pour l'encastrement

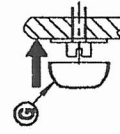
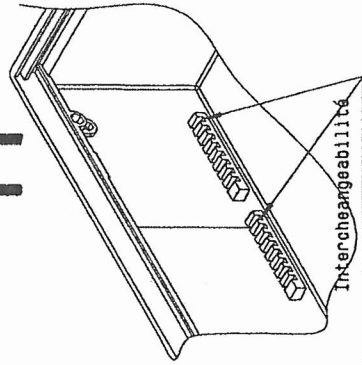
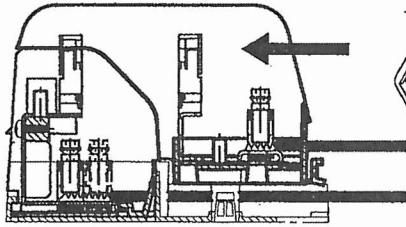
Haut 342 X Larg 232 X Prof 180 pour le coffret simple,
 Haut 487 X Larg 232 X Prof 180 pour le coffret haut.

Juxtaposition

- Les coffrets hauts sont juxtaposables entre eux et avec un coffret S20 (voir détail). Déboucher les trous de juxtaposition nécessaires et utiliser les boulons ø6 fournis.

5. PEINTURE DES ENVELOPPES

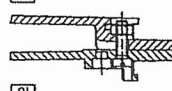
- Nettoyer les surfaces avec un solvant; un dépolissage avec du papier de verre fin est recommandé.
- Passer un primaire pour plastiques durs.
- Passer une peinture type extérieur, par exemple laque polyuréthane.



clipsage de la opercule (E) sur la rondelle

s 22

s 20



MICHAUD - Z.I. le Blanchon - BP11 - 01160 Pont d'Ain

Tél : 04 74 39 14 44 - Fax : 04 74 39 18 44

Ref 165815 ind 01