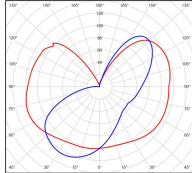
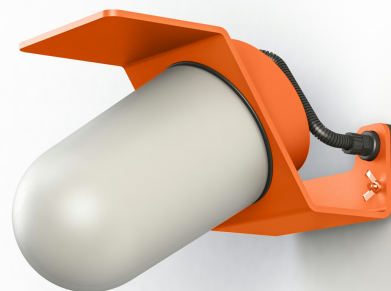


Données techniques

| | |
|---|---|
| Tension nominale | 200 à 240 - 50/60Hz |
| Plage de tension d'entrée | 230 - 250 V AC |
| Driver output | - |
| Alimentation output | - |
| Classe | 1 |
| IP | 65 |
| IK | - |
| Diffuseur | Verre dépoli |
| Paralume | - |
| Source | E27 |
| Température de couleur réelle | - |
| Flux total sortant | - lm |
| Consommation totale | - W |
| Classe énergétique | Classe de la lampe (non fournie) |
| Efficacité lumineuse | - |
| IRC | - |
| SDCM | - |
| Espacement conseillé - m (PMR Emoy - 20 lux) |  |
| Hauteur de placement - m | |
| Largeur du placement - m | |
| Optique | - |
| Dimmable | - |
| Ta | - |
| Durée de vie LED | - |
| Plage de température ambiante | -10 ~50°C |
| UGR | - |
| ULR | - |
| Distorsion harmonique THDI | - |
| Fixation | Oui |
| Détection | Non |
| Avec prise IP55 | Non |



[Notice d'installation à télécharger](#)

Matières et finitions

| | |
|----------|-----------------------------|
| Matières | aluminium |
| Couleur | Orangé pur - 014 - RAL 2004 |

Données logistiques

| | |
|----------------------|-------------------|
| Dimensions du modèle | H.208 L.140 P.303 |
| Poids net | 1.920 Kg |
| Poids brut | 2.600 Kg |
| Dimensions colis 1 | H.250 L.170 P.180 |

Certifications et garanties

| | |
|----------------|------------------------|
| CE | Oui |
| UL | Non |
| EAC | Oui |
| RoHS | Oui |
| ENEC | Non |
| Anti-corrosion | 25 ans (sur Aluminium) |
| Technique | 5 ans |
| Electronique | 5 ans |