

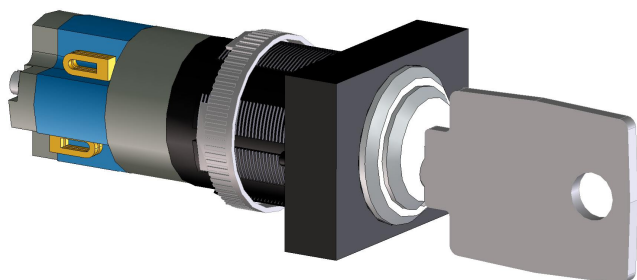
# Interrupteur à clé PVA-1KS PAVIRO

www.boschsecurity.fr



**BOSCH**

Des technologies pour la vie



- ▶ EN 54-16
- ▶ Empêche l'utilisation non autorisée du pupitre d'appel
- ▶ Supervisé(e)

L'interrupteur PVA-1KS est un interrupteur à clé en option à installer dans les pupitres d'appel PAVIRO. Les lignes d'alimentation de l'interrupteur à clé sont surveillées de façon à pouvoir détecter les courts-circuits et les interruptions. Pour de plus d'informations, reportez-vous au manuel du pupitre d'appel.

## Certifications et accréditations

EN 54-16: 2008

## Schémas/Remarques

### Assemblage du pupitre d'appel

1. Débranchez le pupitre d'appel de tous les connecteurs.
2. Dévissez le socle du pupitre d'appel
3. Débranchez le câble de connexion du connecteur CN1
4. Préparez l'emplacement d'installation. Utilisez un objet pointu (couteau, aiguille ou autre) pour percer avec précaution et découper le cercle précoupé au dos du boîtier. Effectuez les travaux de suivi que peut nécessiter l'emplacement d'installation (par ex. limage, parage)
5. Percez l'ouverture latérale précoupée pour la goupille de retenue du cache de l'interrupteur à clé
6. Alignez bien l'interrupteur et la vis à l'aide de la vis moletée fournie

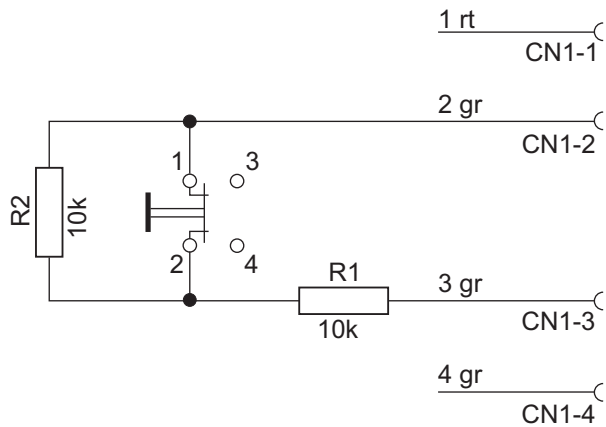
7. Le câble à 4 broches fourni et les résistances doivent être connectés comme indiqué à la figure 2.1 ou 2.2, en fonction de l'usage prévu pour l'interrupteur à clé.



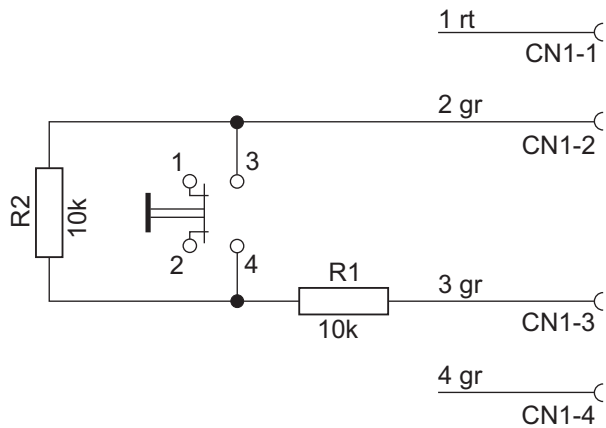
### Remarque

Connectez l'interrupteur à clé comme indiqué à la figure 2.1 (contact normalement fermé, NF) pour verrouiller le pupitre d'appel via l'interrupteur à clé.

8. Notez la séquence de connexion du câble ruban. Les deux câbles externes 1 (rouge) et 4 (vert) doivent être coupés aussi près que possible du point de coupure, puis isolés. Les deux câbles internes 2 (vert) et 3 (vert) doivent être soudés aux connexions d'interrupteur 3 et 4. La polarité n'est pas importante.
9. Selon que l'emplacement d'installation droit, central ou gauche est utilisé, branchez le câble ruban dans le connecteur CN201/CN202/CN203 sur la carte de circuit imprimé
10. Branchez à nouveau le câble de connexion dans CN1
11. Remettez en place le socle du pupitre d'appel
12. Connectez les fils
13. Configurez l'interrupteur à clé dans IRIS-Net



Connexion de l'interrupteur à clé en tant que contact normalement fermé (NF) pour la fonction de verrouillage



Connexion de l'interrupteur à clé en tant que contact normalement ouvert (NO) pour des utilisations particulières

### Composants inclus

Quantité	Composant
1	Interrupteur à clé
1	Câble de connexion préconfiguré à 4 broches
2	Résistance de 10 kΩ
1	Notice d'installation

### Informations de commande

#### Interrupteur à clé PVA-1KS PAVIRO

Numéro de commande **PVA-1KS**

**Représenté par :**

**France:**

Bosch Security Systems France SAS  
Atlantic 361, Avenue du Général de Gaulle  
CLAMART, 92147  
Phone: 0 825 078 476  
Fax: +33 1 4128 8191  
fr.securitysystems@bosch.com  
www.boschsecurity.fr

**Belgium:**

Bosch Security Systems NV/SA  
Torkonjestraat 21F  
8510 Kortrijk-Marke  
Phone: +32 56 20 02 40  
Fax: +32 56 20 26 75  
be.securitysystems@bosch.com  
www.boschsecurity.be

**Canada:**

Bosch Security Systems  
6955 Creditview Road  
Mississauga, Ontario L5N 1R, Canada  
Phone: +1 800 289 0096  
Fax: +1 585 223 9180  
security.sales@us.bosch.com  
www.boschsecurity.us