

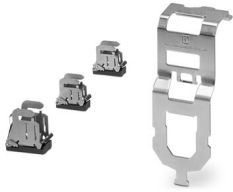
EM-CSS-SHIELDING-SET-SCC-45 - Raccordement blindage



1451208

<https://www.phoenixcontact.com/fr/produits/1451208>

Veillez tenir compte du fait que les données affichées dans ce document PDF proviennent de notre catalogue en ligne. Vous trouverez les données complètes dans la documentation utilisateur. Nos conditions générales d'utilisation des téléchargements sont applicables.



Kit d'accessoires pour une connexion simple et fiable des blindages de câble au démarreur à vitesse variable CONTACTRON, qui comprend une reprise de blindage 45 mm, 2 raccords de blindage pour la ligne de signaux et un raccordement de blindage pour le câble du moteur.

Données commerciales

Référence	1451208
Conditionnement	1 Unité(s)
Commande minimum	1 Unité(s)
Clé de vente	CK731Z
Product key	CK731Z
GTIN	4063151837389
Poids par pièce (emballage compris)	109,4 g
Poids par pièce (hors emballage)	109,4 g
Numéro du tarif douanier	85369010
Pays d'origine	DE

EM-CSS-SHIELDING-SET-SCC-45 - Raccordement blindage



1451208

<https://www.phoenixcontact.com/fr/produits/1451208>

Caractéristiques techniques

Propriétés du produit

Type de produit	Tôle de blindage
Gamme de produits	CONTACTRON

EM-CSS-SHIELDING-SET-SCC-45 - Raccordement blindage



1451208

<https://www.phoenixcontact.com/fr/produits/1451208>

Classifications

ECLASS

ECLASS-11.0	27371392
ECLASS-12.0	27371392
ECLASS-13.0	27371392

ETIM

ETIM 9.0	EC002498
----------	----------

EM-CSS-SHIELDING-SET-SCC-45 - Raccordement blindage

1451208

<https://www.phoenixcontact.com/fr/produits/1451208>

Accessoires nécessaires

CSS 0.55-1/3 - Démarreur à vitesse variable

1201494

<https://www.phoenixcontact.com/fr/produits/1201494>



Démarreur à vitesse variable avec démarrage progressif et régime réglable pour démarrer et inverser le sens des moteurs jusqu'à 480 V AC et 0,55 kW, protection moteur réglable, fonction STO jusqu'au SIL 3 / PL e, raccordement Push-in, entrée de charge monophasée

CSS 0.75-1/3 - Démarreur à vitesse variable

1201509

<https://www.phoenixcontact.com/fr/produits/1201509>



Démarreur à vitesse variable avec démarrage progressif et régime réglable pour démarrer et inverser le sens des moteurs jusqu'à 480 V AC et 0,75 kW, protection moteur réglable, fonction STO jusqu'au SIL 3 / PL e, raccordement Push-in, entrée de charge monophasée

EM-CSS-SHIELDING-SET-SCC-45 - Raccordement blindage

1451208

<https://www.phoenixcontact.com/fr/produits/1451208>

CSS 1.5-1/3 - Démarreur à vitesse variable

1201511

<https://www.phoenixcontact.com/fr/produits/1201511>



Démarreur à vitesse variable avec démarrage progressif et régime réglable pour démarrer et inverser le sens des moteurs jusqu'à 480 V AC et 1,5 kW, protection moteur réglable, fonction STO jusqu'au SIL 3 / PL e, raccordement Push-in, entrée de charge monophasée

CSS 0.55-1/3-EMC - Démarreur à vitesse variable

1201602

<https://www.phoenixcontact.com/fr/produits/1201602>



Démarreur à vitesse variable avec démarrage progressif et régime réglable pour démarrer et inverser le sens des moteurs jusqu'à 480 V AC et 0,55 kW, protection moteur réglable, fonction STO jusqu'au SIL 3 / PL e, raccordement Push-in, entrée de charge monophasée, avec filtre CEM intégré

EM-CSS-SHIELDING-SET-SCC-45 - Raccordement blindage

1451208

<https://www.phoenixcontact.com/fr/produits/1451208>

CSS 0.75-1/3-EMC - Démarreur à vitesse variable

1201613

<https://www.phoenixcontact.com/fr/produits/1201613>



Démarreur à vitesse variable avec démarrage progressif et régime réglable pour démarrer et inverser le sens des moteurs jusqu'à 480 V AC et 0,75 kW, protection moteur réglable, fonction STO jusqu'au SIL 3 / PL e, raccordement Push-in, entrée de charge monophasée, avec filtre CEM intégré

CSS 1.5-1/3-EMC - Démarreur à vitesse variable

1201642

<https://www.phoenixcontact.com/fr/produits/1201642>



Démarreur à vitesse variable avec démarrage progressif et régime réglable pour démarrer et inverser le sens des moteurs jusqu'à 480 V AC et 1,5 kW, protection moteur réglable, fonction STO jusqu'au SIL 3 / PL e, raccordement Push-in, entrée de charge monophasée, avec filtre CEM intégré

EM-CSS-SHIELDING-SET-SCC-45 - Raccordement blindage

1451208

<https://www.phoenixcontact.com/fr/produits/1451208>

CSS 1.5-3/3 - Démarreur à vitesse variable

1201650

<https://www.phoenixcontact.com/fr/produits/1201650>



Démarreur à vitesse variable avec démarrage progressif et régime réglable pour démarrer et inverser le sens des moteurs jusqu'à 480 V AC et 1,5 kW, protection moteur réglable, fonction STO jusqu'au SIL 3 / PL e, raccordement Push-in, entrée de charge triphasée

CSS 0.75-3/3 - Démarreur à vitesse variable

1201695

<https://www.phoenixcontact.com/fr/produits/1201695>



Démarreur à vitesse variable avec démarrage progressif et régime réglable pour démarrer et inverser le sens des moteurs jusqu'à 480 V AC et 0,75 kW, protection moteur réglable, fonction STO jusqu'au SIL 3 / PL e, raccordement Push-in, entrée de charge triphasée

EM-CSS-SHIELDING-SET-SCC-45 - Raccordement blindage



1451208

<https://www.phoenixcontact.com/fr/produits/1451208>

CSS 1.5-3/3-EMC - Démarreur à vitesse variable

1201696

<https://www.phoenixcontact.com/fr/produits/1201696>



Démarreur à vitesse variable avec démarrage progressif et régime réglable pour démarrer et inverser le sens des moteurs jusqu'à 480 V AC et 1,5 kW, protection moteur réglable, fonction STO jusqu'au SIL 3 / PL e, raccordement Push-in, entrée de charge triphasée, avec filtre CEM intégré

Phoenix Contact 2024 © - Tous droits réservés

<https://www.phoenixcontact.com>

PHOENIX CONTACT SAS

52 Boulevard de Beaubourg Emerainville

77436 Marne La Vallée Cedex 2 France

+33 (0) 1 60 17 98 98

documentation@phoenixcontact.fr