

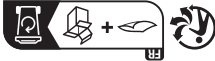


Réf. 2 001 37



legrand

Pro & Consumer Service
BP 30076 - 87002 LIMOGES CEDEX FRANCE
www.legrand.com
Design and Quality by LEGRAND (France)



bornes autos

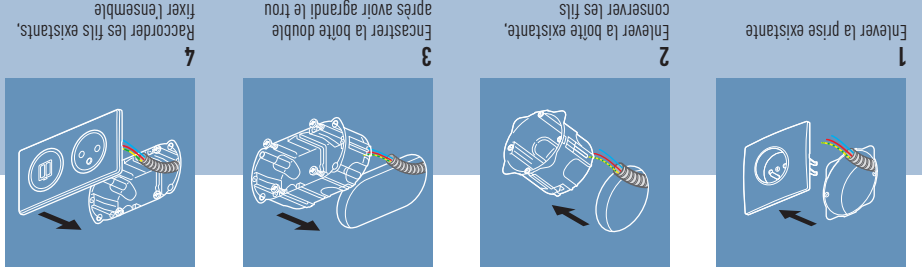


sécurité enfant



Garantie légale
2 ANS

SCHEMA DE CABLAGE ET MONTAGE DÉTAILLÉ À L'INTÉRIEUR



Made in France

REMPLECE UNE PRISE DE COURANT [MEMES FILS]

LES KITS CÉLIANE SURFACE ET DOUBLE CHARGEUR USB



Yesterday (blanc) - Réf. 2 001 37



Titane
Réf. 2 001 38



Aluminium
Réf. 2 001 39

ET AUSSI...

KITS CÉLIANE SURFACE
➔ CHARGEUR USB
REMPLECENT UNE
PRISE DE COURANT



Yesterday (blanc)
Réf. 2 002 36



Titane
Réf. 2 002 69



Aluminium
Réf. 2 002 37

Le double chargeur USB recharge en même temps smartphone, tablette, appareil photo... à une vitesse optimale

legrand

Prise de courant Surface avec terre
+ double chargeur USB 3 A
+ boîte à encastrer | Yesterday (blanc)

les kits
Céliane™
Surface
& USB

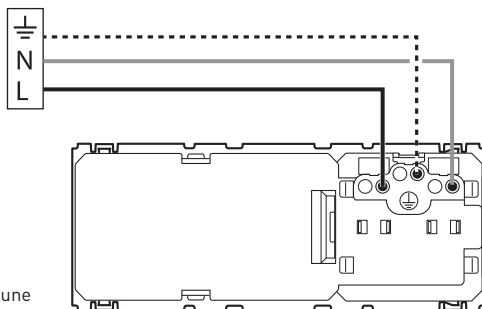
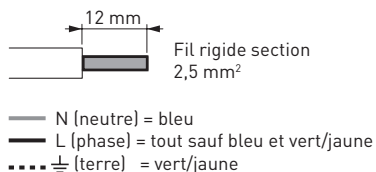
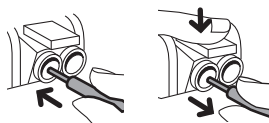


ici,
une prise
toujours
impeccable !

là,
un double
chargeur
USB pour le
multimédia

⚠ Ce produit doit être installé conformément aux règles d'installation et de préférence par un électricien qualifié. Une installation incorrecte et/ou une utilisation incorrecte peuvent entraîner des risques de choc électrique ou d'incendie. Avant d'effectuer l'installation, lire la notice, tenir compte du lieu de montage spécifique au produit.
 Ne pas ouvrir, démonter, altérer ou modifier l'appareil sauf mention particulière indiquée dans la notice. Tous les produits Legrand doivent exclusivement être ouverts et réparés par du personnel formé et habilité par Legrand. Toute ouverture ou réparation non autorisée annule l'intégralité des responsabilités, droits à remplacement et garanties.
 Utiliser exclusivement les accessoires de la marque Legrand.

Câblage



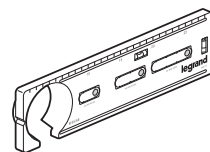
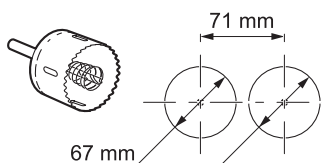
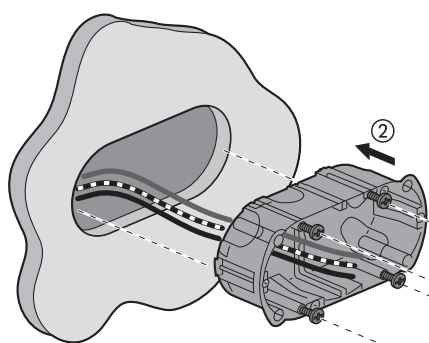
Prise de courant

16 A - 230 V~
 3680 W maxi

Chargeur USB

Entrée 230 V~
 0,3 A
 Sortie 5,0 V~
 3,0 A

Montage en horizontal



Gabarit de perçage
 réf. 0 905 40

- ① Démontez la plaque
- ② Fixez la boîte, raccordez les fils
- ③ Fixez le kit sur la boîte
- ④ Remontez la plaque

