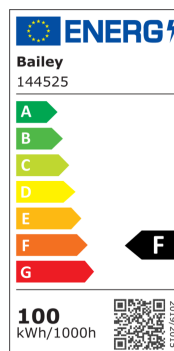
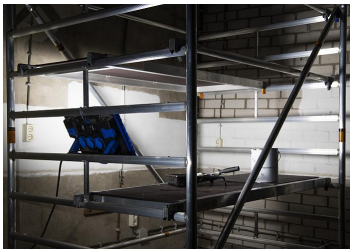


RoBust LED Work Switch 100W 4000K-6500K DIM CLI Portable 3M

Numéro d'article 144525

BAI RoBust Projecteur LED Switch de Chantier Classe 1 - Puissance 50 à 100W - 4000K-6500K - Flux : 5000 à 9000lm Gradable Corps Bleu 220-240V IP54 IK10 cordon 3m avec fiche secteur + 3 prises de courant

Pour les travaux de chantier le soir et à des endroits peu éclairés, une lumière supplémentaire est le bienvenue. Avec les lampes de chantier RoBust de Bailey Lights, vous disposez toujours du bon éclairage pour votre projet et vous disposez de nombreuses options supplémentaires. Cette lampe de chantier RoBust de classe I est équipée d'un interrupteur marche / arrêt avec lequel l'intensité lumineuse (50W ou 100W) peut également être réglée. La température de couleur souhaitée (4000K ou 6500K) peut être sélectionnée avec un autre commutateur. Cette lampe de construction avec un boîtier en polycarbonate IP54 résistant aux chocs est également équipée de trois prises, de supports rabattables pour le cordon, d'un crochet de suspension, de trous de montage pour trépied, de vannes de ventilation, d'un pied réglable, d'une poignée ergonomique et d'un câble de raccordement de 3 m avec prise.



Attributs de Classification Générale

Groupe ETIM	Luminaires
Classe ETIM	Projecteur de chantier
Code produit	144525
Marque	Bailey
Nom série de produits	Work lighting
Type de produit	LED RoBust Work lamp

Attributs de classification

source lumineuse	LED non interchangeable
avec source lumineuse	Oui
adapté au nombre de sources lumineuses	1
douille	autre
matériau du boîtier	plastique
Avec roues	Non
avec support de trépied	Oui
avec couvercle de protection	Non
avec prise	Oui
tension nominale [V]	220 - 240
Classe d'efficacité énergétique de l'éclairage fixe	A++, A+, A (LED)
Durée de vie L70/B50 à 25 °C [h]	30000
Durée de vie L80/B10 à 25 °C [h]	13000
Durée de vie L90/B10 à 25 °C [h]	6000
classe de protection (IP)	IP54
Classe de protection (NEMA)	4
classe de protection	I
Résistance aux chocs	IK10
adapté à la puissance de la lampe [W]	100 - 100
puissance du système [W]	102
flux lumineux efficace [lm]	9000
couleur de la lumière	blanc
température de couleur [K]	4000 - 6500
indice de rendu des couleurs CRI	80-89
Type de câblage	Pièce de terminaison
nombre de pôles	3
section de conducteur [mm ²]	1.5
type de raccordement	autre
longueur du câble de raccordement [m]	3

Produits similaires



145742

RoBust LED Work
Switch 50W
4000K-6500K DIM CLI
Portable 3M