



# CorePro LED PLL



## CorePro LED PLL EM/Mains 12W 840 4P

La lampe Philips CorePro LED PLL est la solution idéale pour le remplacement des plafonniers et luminaires dans des applications d'éclairage général très diverses. Elle intègre une source lumineuse LED dans le format d'une lampe fluorescente classique, pour fournir des économies d'énergie importantes sur une durée de vie deux fois plus longue que les options fluorescentes.

### Données du produit

Informations générales	
Culot	2G11
Durée de vie nominale	30 000 h
Nombre de cycles d'allumage	200 000
Type de lampe	LED
Référence de mesure de flux	Sphere

Données techniques de l'éclairage	
Code couleur	840 [CCT of 4000K]
Angle du faisceau (nom.)	160 degré(s)
Flux lumineux	1 500 lm
Efficacité lumineuse (nominale)	125 lm/W
Désignation de la couleur	Blanc froid (CW)
Température de couleur corrélée (nom.)	4000 K
Cohérence des couleurs	<6
Indice de rendu de couleur (IRC)	80
LLMF à la fin de la durée de vie nominale (nom.)	70 %
Valeur de scintillement (PstLM)	1
Valeur d'effet stroboscopique (SVM)	0,4
Sécurité photobiologique selon EN 62471	RGO

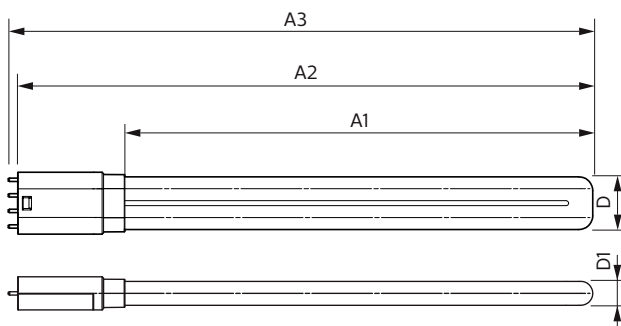
Fonctionnement et électricité	
Fréquence linéaire	50 to 60 Hz
Fréquence d'entrée	50 à 60 Hz
Consommation électrique	12 W
Courant lampe (nom.)	60 mA
Heure de démarrage (nom.)	0,5 s
Temps de chauffe à 60 %	0,5 s
Facteur de puissance (fraction)	0,9
Tension (nom.)	220-240 V
Alternative LED puissance d'une lampe fluorescente	24 W
Courant d'appel sur secteur	8
Nb lampe maxi sur disjoncteur type B 10A – Secteur	90
Nb lampe maxi sur MCB B type 10A – Ballast EM sans condensateur de compensation.	105
Nb lampe maxi sur MCB B type 10A – Ballast EM avec condensateur de compensation.	15
Nb lampe maxi sur disjoncteur type B 16A – Secteur	150
Nb lampe maxi sur MCB B type 16A – Ballast EM sans condensateur de compensation.	170
Nb lampe maxi sur MCB B type 16A – Ballast EM avec condensateur de compensation.	25

# CorePro LED PLL

Compatibilité des ballasts	EM
<b>Température</b>	
Gamme de températures ambiantes	-20 °C à 45 °C
Température maximale du produit (nom.)	70 °C
<b>Commandes et gradation</b>	
Variation de l'intensité lumineuse	Non
<b>Mécanique et boîtier</b>	
Finition ampoule	Dépoli
Matériaux des lampes	Verre
Longueur du produit	300 mm
Forme de la lampe	PL-L
<b>Approbation et application</b>	
Classe d'efficacité énergétique	E
Produit à faible consommation	Oui
Homologation	Conformité à la directive RoHS TUV Marquage CE Certificat KEMA Keur

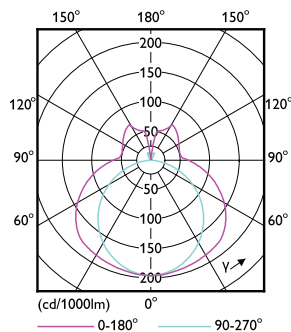
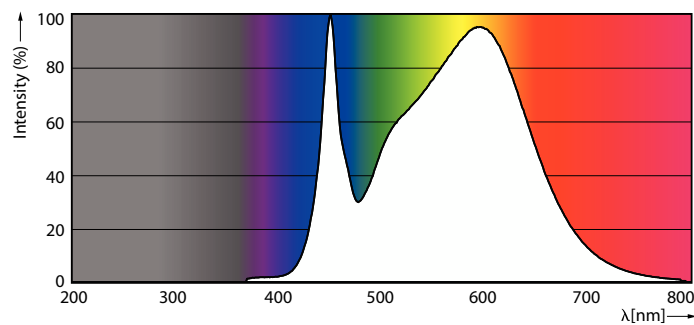
Consommation d'énergie kWh/1 000 h	12 kWh
Numéro d'enregistrement EPREL	1370826
Conforme à RoHS	Oui
<b>Données du produit</b>	
Nom du produit de la commande	CorePro LED PLL EM/Mains 12W 840 4P
Nom de produit complet	CorePro LED PLL EM/Mains 12W 840 4P
Code EOC	872016915705700
Code de commande	15705700
Code 12NC	929003592502
Numérateur - Quantité par kit	1
Poids net (pièce)	0,113 kg
Code EAN - Produit/Boîte	8720169157057
Conditionnement par carton	10
Codes EAN/UPC - Boîte	8720169157064

## Schéma dimensionnel



Product	D1	D	A1	A2	A3
CorePro LED PLL EM/Mains 12W 840 4P	17 mm	38 mm	250 mm	312 mm	319 mm

## Données photométriques

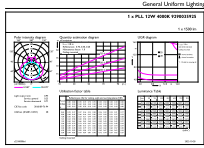


Spectral Power Distribution Colour - CorePro LED PLL EM/Mains 12W 840 4P

Light Distribution Diagram - CorePro LED PLL EM/Mains 12W 840 4P

# CorePro LED PLL

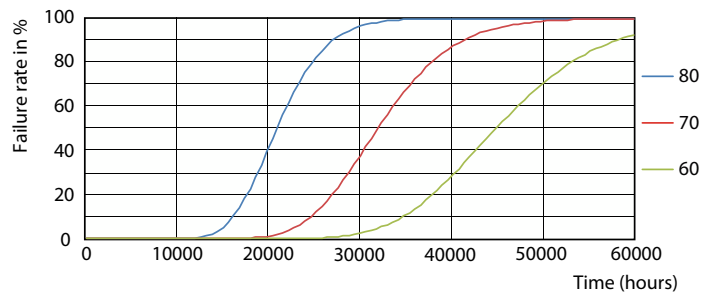
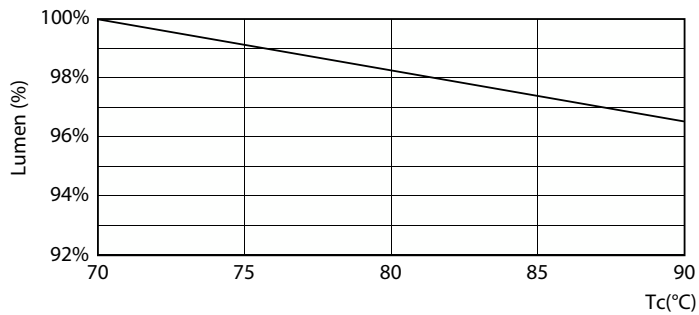
## Données photométriques



General Parameters 43 Page 10

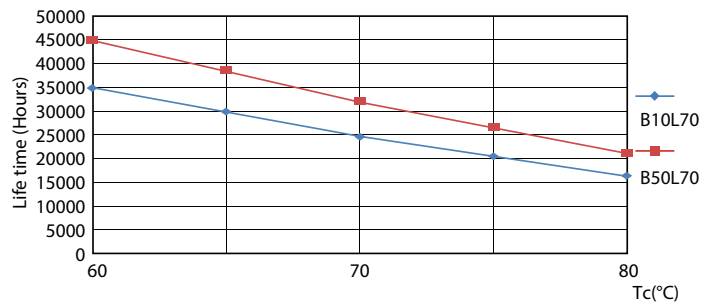
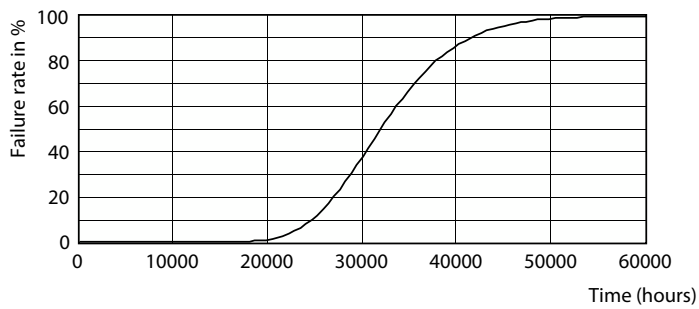
General uniform lighting - CorePro LED PLL EM/Mains 12W 840 4P

## Durée de vie



Lumen Maintenance Diagram - CorePro LED PLL EM/Mains 12W 840 4P

FailureRate



Life Expectancy Diagram

LifetimeVsTc

# CorePro LED PLL

## Durée de vie



Lumen Maintenance Diagram - CorePro LED PLL EM/Mains 12W 840 4P

