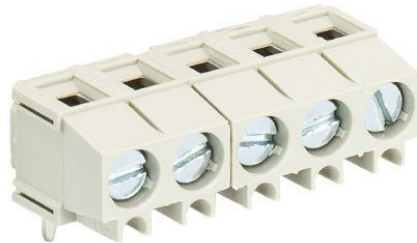


Fiche produit

Article n° 25.192.0753.0

Circuit imprimé terminale 8292 / 7



Article n°	25.192.0753.0
EAN	4015573327146
Unité de commande	50 Piece(s)

certificats/approbations



Données techniques

général

Espacement modulaire	5,08 mm
Type de connexion	Connexion à vis
processus de soudure	soudage vague
Répartiteur compact	boîte
Nombre de pôles	7
Conducteur pour circuit imprimé	180°
nombre de niveaux	1
Prise de test intégrée	Oui
plaque d'isolation	Aucun
goupilles de retenue	Aucun
Marquage	Oui

Données techniques

Section transversale nominale	1,5 mm ²
Courant nominal	10 A
Catégorie de surtension I	1000 V
Catégorie de surtension II	690 V
Catégorie de surtension III	250 V
Tension nominale d'impulsion	4 kV
longueur de fil	6 mm

données de connexion

Section minimum fil rigide	0,14 mm ²
Section maximum fil rigide	2,5 mm ²
Section minimum multi-brins	0,14 mm ²
Section maximum multi-brins	1,5 mm ²
longueur de fil	6 mm

Données techniques UL/CSA

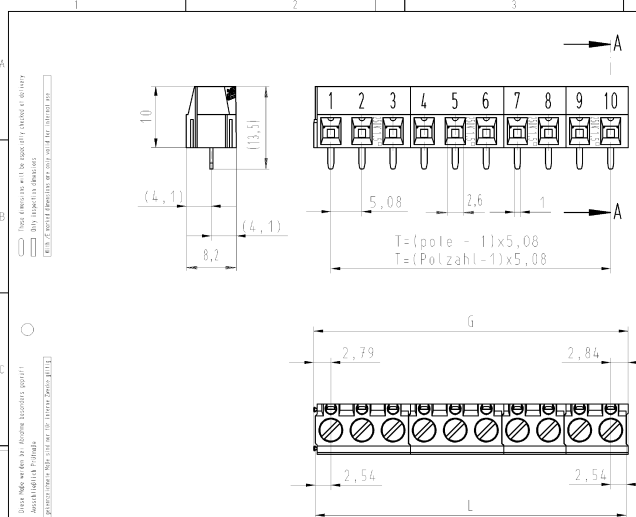
Section traversante norme UL	30-14 AWG
Tension UL	300 V
Câblage actuel	15 A

Câblage d'usine actuelle	16 A
Section traversante norme CSA	30-14 AWG
Tension CSA	300 V
CSA actuel	15 A

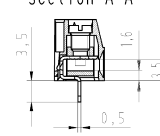
Autre

Type de matériau d'isolation	Thermo-plastique
Couleur	gris
hauteur	10 mm
Longueur	36,11 mm
profondeur	8,2 mm
matière Vis de fixation	Acier
matière de base de contact	CuSn
matière surface de contact	Sn

Dessin technique



Schnitt A-A
section A-A



gezeichnete Ausführung
10-polig
drawn version
10-poles
25.193.1053.0

.F	Farbe: colour:	Brennverhalten flame resistance
.0	grau / gray Bedruckung: schwarz printing: black	UL 94/V-0
.1	schwarz / black Bedruckung: weiß printing: white	UL 94/V-0
.7	grün / green Bedruckung: schwarz printing: black	UL 94/V-2

Toleranz nach DIN 7167/Tolerance system acc. to DIN 7167.
This DIN standard declares the average principle. According to the average principle the deviations of form and position are limited by the size tolerances.

Freitoleranz nach General tolerance	MS - Feinung, keine maximale Fertigungen MS - Fining, no maximal manufacturing allowed	1. Fertigung: 1. Drawing No. / Drawing No.	2. Fertigung: 2. Drawing No. / Drawing No.	3. Fertigung: 3. Drawing No. / Drawing No.	4. Fertigung: 4. Drawing No. / Drawing No.
1	2	3	4	5	6

Werkstoff/Material	2008	Tag/Date	Name	Zeichnung Nr./Drawing No.
2008	01.09.	nd/nd	T	25.192.0253.0 01K
Wieland				
LP_KLEMM		Bestellmaß/Part No. 5,00/5,08		
RLE Terminal				

Teil-Nr. part -Nr.	Typ type	Polzahl pole	T T	L L	G G
25.193.2453.F	8292/24	24	116,84	121,92	122,47
25.193.2353.F	8292/23	23	111,76	116,84	117,39
25.193.2253.F	8292/22	22	106,68	111,76	112,31
25.193.2153.F	8292/21	21	101,60	106,68	107,23
25.193.2053.F	8292/20	20	96,52	101,60	102,15
25.193.1953.F	8292/19	19	91,44	96,52	97,07
25.193.1853.F	8292/18	18	86,36	91,44	91,99
25.193.1753.F	8292/17	17	81,28	86,36	86,91
25.193.1653.F	8292/16	16	76,20	81,28	81,83
25.193.1553.F	8292/15	15	71,12	76,20	76,75
25.193.1453.F	8292/14	14	66,04	71,12	71,67
25.193.1353.F	8292/13	13	60,96	66,04	66,59
25.193.1253.F	8292/12	12	55,88	60,96	61,51
25.193.1153.F	8292/11	11	50,80	55,88	56,43
25.193.1053.F	8292/10	10	45,72	50,80	51,35
25.193.0953.F	8292/9	9	40,64	45,72	46,27
25.193.0853.F	8292/8	8	35,56	40,64	41,19
25.193.0753.F	8292/7	7	30,48	35,56	36,11
25.193.0653.F	8292/6	6	25,40	30,48	31,03
25.193.0553.F	8292/5	5	20,32	25,40	25,95
25.193.0453.F	8292/4	4	15,24	20,32	20,87
25.193.0353.F	8292/3	3	10,16	15,24	15,79
25.193.0253.F	8292/2	2	5,08	10,16	10,71