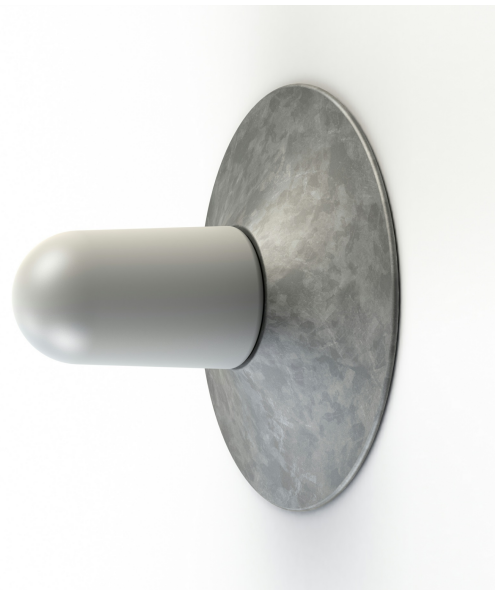


## Données techniques

Tension nominale	230V AC
Plage de tension d'entrée	230 - 250 V AC
Classe	2
IP	65
IK	-
Diffuseur	Verre dépoli
Paralume	Non
Source	E27
Flux total sortant	- lm
Classe énergétique	A++ / E
SDCM	-
Ta	-
Plage de température ambiante	-10 ~50°C
UGR	-
ULR	-
Fixation	Oui
Détection	Non
Avec prise IP55	Non

[Notice d'installation à télécharger](#)



## *Matières et finitions*

Matières	acier galvanisé
Couleur	Acier galvanisé - 130

## *Données logistiques*

Dimensions du modèle	H.302 L.302 P.205
Poids net	1.850 Kg
Poids brut	2.860 Kg
Dimensions colis 1	H.350 L.350 P.260

## *Certifications et garanties*

CE	Oui
UL	Oui
EAC	Non
RoHS	Oui
ENEC	Non
Anti-corrosion	25 ans
Technique	5 ans
Electronique	5 ans