

## TOS 230VUC 230VAC1A

**Weidmüller Interface GmbH & Co. KG**

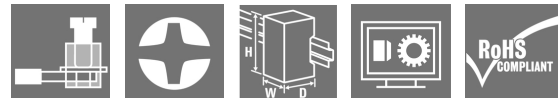
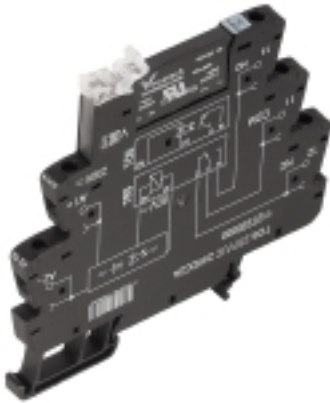
Klingenbergstraße 26

D-32758 Detmold

Germany

www.weidmueller.com

### Illustration du produit



#### Figure similaire

- 1 contact à fermeture (Triac (commutation au passage par zéro))
- Largeur de 6,4 mm
- Courant de sortie 1 A AC
- Entrée multi-tension unique de 24 à 230 V UC
- Tensions d'entrée de 12 V DC à 230 V UC avec repérage coloré : AC : rouge, DC : bleu, UC : blanc

### Informations générales de commande

|            |  |
|------------|--|
| Version    | TERMSERIES, Relais statique, Tension nominale: 230 V UC +5 %/ -10 % , Tension de commutation nominale: 24...240 V AC, Courant permanent: 1 A, Raccordement vissé |
| Référence  | <a href="#">1127470000</a>   |
| Type       | TOS 230VUC 230VAC1A  |
| GTIN (EAN) | 4032248909018  |
| Qté.       | 10 pièce(s)  |

Date de création 4 novembre 2022 12:02:32 CET

Niveau du catalogue 25.10.2022 / Toutes modifications techniques réservées

## TOS 230VUC 230VAC1A

Weidmüller Interface GmbH &amp; Co. KG

Klingenbergstraße 26

D-32758 Detmold

Germany

www.weidmueller.com

## Caractéristiques techniques

## Dimensions et poids

|            |         |                     |            |
|------------|---------|---------------------|------------|
| Profondeur | 87,8 mm | Profondeur (pouces) | 3,457 inch |
| Hauteur    | 89,6 mm | Hauteur (pouces)    | 3,528 inch |
| Largeur    | 6,4 mm  | Largeur (pouces)    | 0,252 inch |
| Poids net  | 31,4 g  |                     |            |

## Températures

|                         |   |                               |                |
|-------------------------|---|-------------------------------|----------------|
| Température de stockage | -40 °C...70 °C  | Température de fonctionnement | -20 °C...60 °C |
| Humidité                | 5-95% d'humidité relative, T <sub>u</sub> = 40°C, sans condensation |                               |                |

## Probabilité d'échec

|      |            |
|------|------------|
| MTTF | 692 Années |
|------|------------|

## Conformité environnementale du produit

|            |                |      |                                      |
|------------|----------------|------|--------------------------------------|
| REACH SVHC | Lead 7439-92-1 | SCIP | 9e2cbc49-76d9-4611-b8ec-5b4f549a0aa9 |
|------------|----------------|------|--------------------------------------|

## Classifications

|             |             |             |             |
|-------------|-------------|-------------|-------------|
| ETIM 6.0    | EC001504    | ETIM 7.0    | EC001504    |
| ETIM 8.0    | EC001504    | ECLASS 9.0  | 27-37-16-04 |
| ECLASS 9.1  | 27-37-16-04 | ECLASS 10.0 | 27-37-16-04 |
| ECLASS 11.0 | 27-37-16-04 | ECLASS 12.0 | 27-37-16-04 |

## Données de mesure UL

|   |  |   |                            |
|---|--|---|----------------------------|
| Température ambiante (fonctionnement), max. | 60 °C  | Derating du courant de sortie (ohmique) | 1 A @ 25 °C, 0.3 A @ 60 °C |
| Section de raccordement AWG, min.           | AWG 26   | Section de raccordement AWG, max.       | AWG 14                     |
| Type de conducteur                          | conducteur rigide en cuivre, conducteur souple en cuivre | Couple de serrage, max.                 | 0,4 Nm                     |
| Degré de pollution                          | 2  |   |                            |

## Côté commande

|   |                      |  |                                     |
|---|----------------------|--|-------------------------------------|
| Tension nominale  | 230 V UC +5 %/ -10 % | Courant nominal de commande                  | 3.5 mA AC (±5 %), 2.9 mA DC (±5 %)  |
| Puissance nominale  | 670 mW, 805 mVA      | Tension de déclenchement / de retombée, typ. | 159 V / 99 V AC<br>145 V / 128 V DC |
| Indicateur d'état   | LED verte            | Circuit de protection                        | Redresseurs                         |
| Tension de bobine du relais de rechange s'écartant de la tension nominale de commande | Oui                  | Tension de bobine du relais de rechange      | 60 V DC                             |

**TOS 230VUC 230VAC1A**
**Weidmüller Interface GmbH & Co. KG**

Klingenbergstraße 26

D-32758 Detmold

Germany

www.weidmueller.com

**Caractéristiques techniques**
**Côté charge**

|   |               |   |  |
|---|---------------|---|--|
| Tension de commutation nominale                         | 24...240 V AC | Courant permanent                                       | 1 A  |
| Courant de commutation nominal                          | 1 A           | Courant à la mise sous tension                          | 15 A / 10 ms   |
| Retard à la mise s. tension                             | < 20 ms       | Retard à la coupure                                     | < 20 ms  |
| Chute de tension à charge max.                          | ≤ 1,6 V       | Courant de fuite  | < 1,5 mA   |
| Courant de commutation min.                             | 20 mA         | Protégé contre les courts-circuits                      | Non  |
| Interrupteur de protection côté terminal                |               | Type de contact   | 1 Contacts (Triac (commutation au passage par zéro)) |
|   | Circuit RC    |   |  |
| Plage de fréquence de la tension de sortie              | 50 / 60 Hz    | fréquence de commutation max. (tensions de commande AC) | 3 Hz   |
| fréquence de commutation max. (tensions de commande DC) | 3 Hz          |   |  |

**Caractéristiques générales**

|   |                                |                  |
|---|--------------------------------|------------------|
| Rail                                      | TS 35                          |                  |
| Levier de forçage disponible              | Non                            |                  |
| Couleur                                   | noir                           |                  |
| Composant de classe d'inflammabilité UL94 | Composante .                   | Boîtier          |
|   | Classe d'inflammabilité UL94 . | V-0              |
|   | Composante .                   | Clip de maintien |
|   | Classe d'inflammabilité UL94 . | V-0              |

**Coordination de l'isolation**

|   |                       |  |                              |
|---|-----------------------|--|------------------------------|
| Tension nominale                                | 300 V                 | Degré de pollution                                   | 2                            |
| Catégorie de surtension                         | III                   | Lignes d'air et de fuite côté commande - côté charge | ≥ 5,5 mm                     |
| Rigidité de tension côté commande - côté charge | 2,5 kV <sub>eff</sub> | Tenue en tension par rapport au rail profilé         | 4 kV <sub>eff</sub> / 1 min. |
| Tension de tenue au choc                        | 6 kV (1,2/50 µs)      | Degré de protection                                  | IP20                         |

**Informations supplémentaires sur les agréments / standards**

|                              |            |                          |         |
|------------------------------|------------|--------------------------|---------|
| Numéro de certificat (DNVGL) | TAA00001E5 | N° de certificat (cULus) | E141197 |
|------------------------------|------------|--------------------------|---------|

## TOS 230VUC 230VAC1A

Weidmüller Interface GmbH & Co. KG  
Klingenbergstraße 26  
D-32758 Detmold  
Germany

www.weidmueller.com

## Caractéristiques techniques

## Caractéristiques de raccordement

|  |                      |  |                     |
|--|----------------------|--|---------------------|
| Technique de raccordement de conducteurs   | Raccordement vissé   | Longueur de dénudage, raccordement nominal   | 8 mm                |
| Couple de serrage, max.  | 0,4 Nm               | Sections de raccordement, raccordement nominal                                     | 1,5 mm <sup>2</sup> |
| Plage de serrage, min.   | 0,14 mm <sup>2</sup> | Plage de serrage, max.   | 2,5 mm <sup>2</sup> |
| Section de raccordement du conducteur, AWG, min.                                   | AWG 26               | Section de raccordement du conducteur, AWG, max.                                   | AWG 14              |
| Section de raccordement du conducteur, min.  | 0,14 mm <sup>2</sup> | Section de raccordement du conducteur, max.  | 2,5 mm <sup>2</sup> |
| Section de raccordement du conducteur, rigide, min. (AWG)                          | AWG 26               | Section de raccordement du conducteur, rigide, max. (AWG)                          | AWG 14              |
| Section de raccordement du conducteur, souple, min.                                | 0,14 mm <sup>2</sup> | Section de raccordement du conducteur, souple, max.                                | 2,5 mm <sup>2</sup> |
| Section de raccordement du conducteur, souple, min. (AWG)                          | AWG 26               | Section de raccordement du conducteur, souple, max. (AWG)                          | AWG 14              |
| Section de raccordement du conducteur, souple avec embout DIN 46228/4, min.        | 0,25 mm <sup>2</sup> | Section de raccordement du conducteur, souple avec embout DIN 46228/4, max.        | 2,5 mm <sup>2</sup> |
| Section de raccordement du conducteur, souple, embout (DIN 46228-1), min.          | 0,25 mm <sup>2</sup> | Section de raccordement du conducteur, souple, embout (DIN 46228-1), max.          | 2,5 mm <sup>2</sup> |
| Section de raccordement du conducteur, souple, 2 conducteurs de raccordement, min. | 0,5 mm <sup>2</sup>  | Section de raccordement du conducteur, souple, 2 conducteurs de raccordement, max. | 1 mm <sup>2</sup>   |
| Embouts doubles, min.  | 0,5 mm <sup>2</sup>  | Embouts doubles, max.  | 1 mm <sup>2</sup>   |
| Dimension de la lame   | Gr. PH0              | Calibre selon 60 947-1   | A1, B1              |

## Agréments

Agréments



|                          |             |
|--------------------------|-------------|
| ROHS                     | Conforme    |
| UL File Number Search    | Site Web UL |
| N° de certificat (cULus) | E141197     |

## Téléchargements

|  |   |
|--|---|
| Agrément/Certificat/Document de conformité | <a href="#">EU Konformitätserklärung / EU Declaration of Conformity</a> |
| Données techniques                         | <a href="#">CAD data – STEP</a>   |
| Données techniques                         | <a href="#">EPLAN, WSCAD</a>  |
| Documentation utilisateur                  | <a href="#">Beipackzettel / Package Insert – multilingual</a>           |
| Catalogue                                  | <a href="#">Catalogues in PDF-format</a>                                |
| Brochures                                  |   |

**Fiche de données**

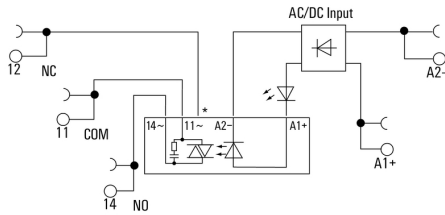
**TOS 230VUC 230VAC1A**

**Weidmüller Interface GmbH & Co. KG**  
 Klingenbergstraße 26  
 D-32758 Detmold  
 Germany

www.weidmueller.com

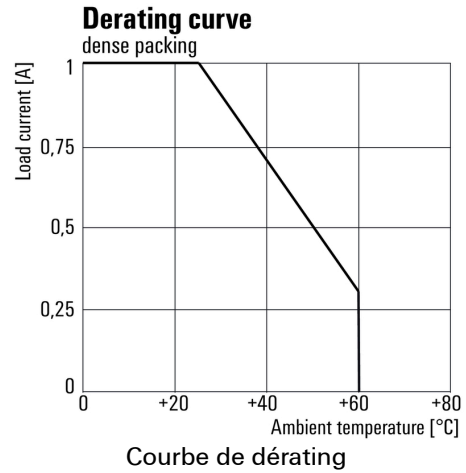
**Dessins**

**Schéma**

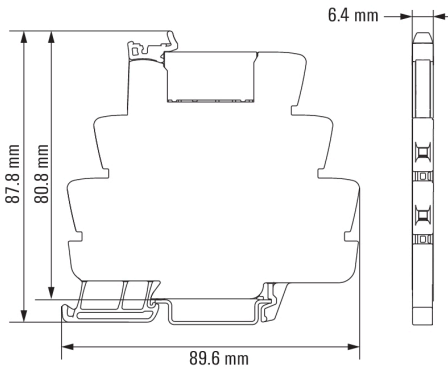


\*Contact is assembled in socket but not used with solid-state relays

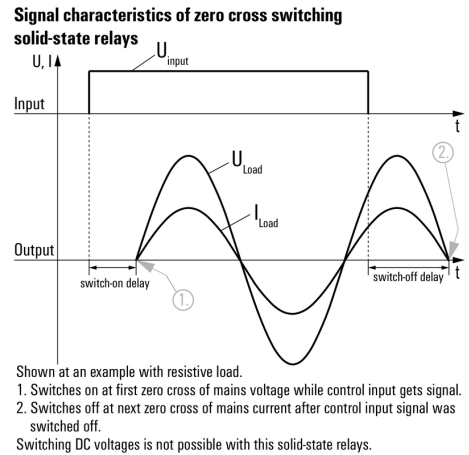
**Graph**



**Dimensional drawing**

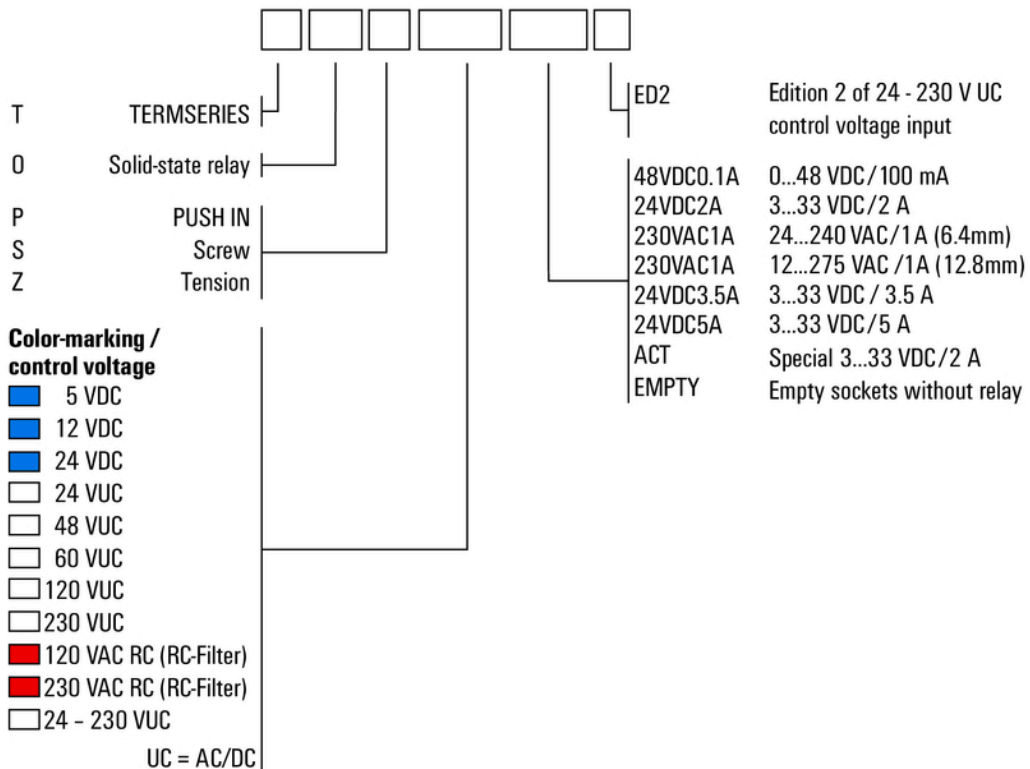


**Graph**



**Miscellaneous**

**Type code TERMSERIES solid-state relay versions**



Clé de codage des modèles