



Installer **io**

Laissez-vous guider...

HOME MOTION by
somfy[®]

Set&Go io

L'OUTIL D'INSTALLATION
POUR TOUS LES CHANTIERS
IO-HOMECONTROL®

Votre guide pour réussir toutes vos
installations io depuis un PC



1 Téléchargez l'application
Set&Go io sur votre PC ou
Notebook depuis :

www.somfypro.com/set-go

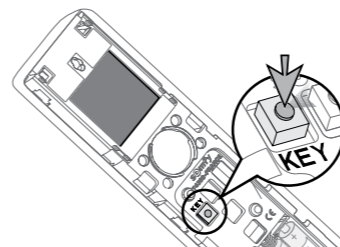
2 Connectez le récepteur io
USB à votre PC ou Notebook.

ETAPE 1

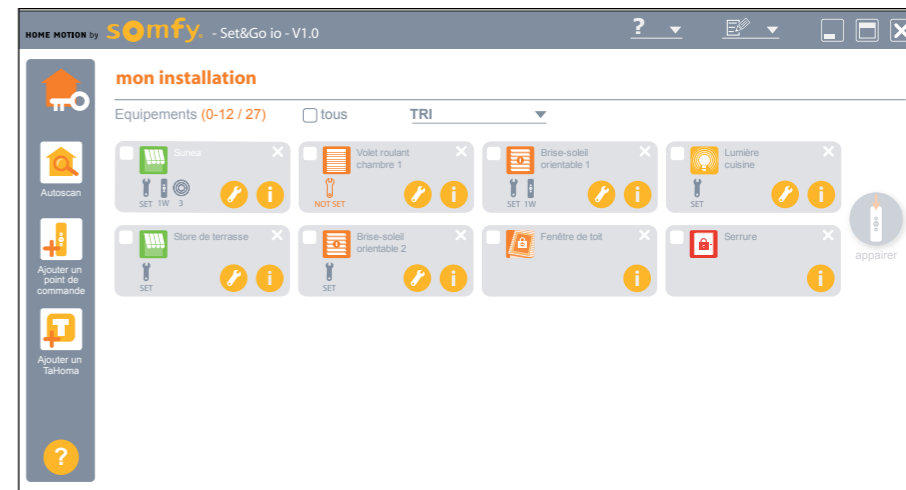
DÉCOUVREZ L'INSTALLATION AVEC LA FONCTION AUTOSCAN



1 Lancez l'application Set&Go io
puis cliquez sur AUTOSCAN.



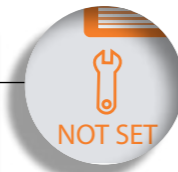
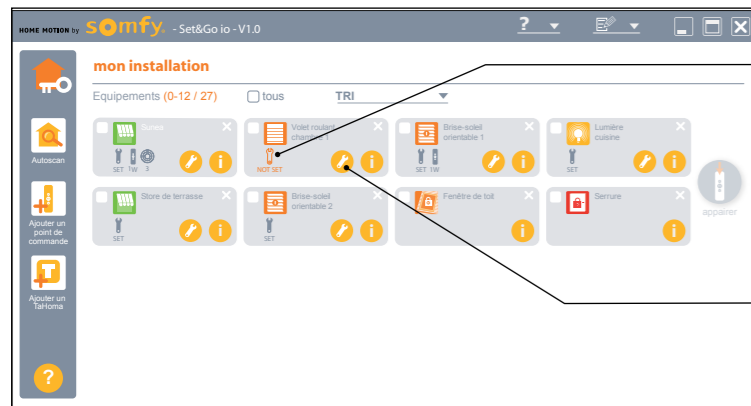
2 Appuyez 3 secondes sur le bouton "KEY" de
votre commande avec retour d'information
afin d'obtenir la clé de l'installation.
*Répétez cette opération pour chaque télécom-
mande ou point de commande io présent dans
la maison.*



3 L'ensemble des moteurs et récepteurs de votre installation apparaissent à l'écran.

ETAPE 2

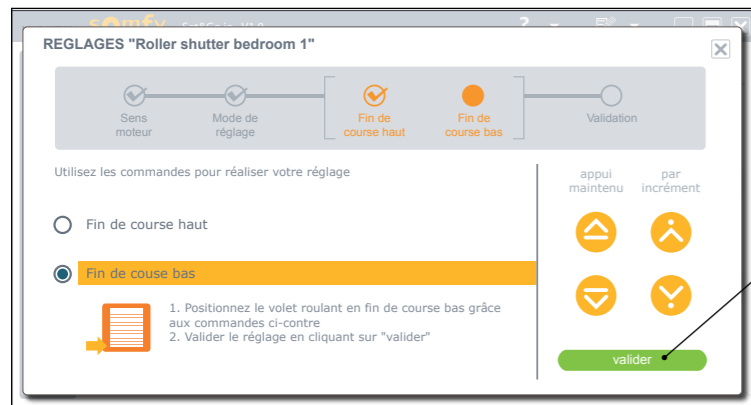
RÉGLEZ INDIVIDUELLEMENT CHAQUE PRODUIT



1 Repérez les moteurs ou produits non réglés (icone "NOT SET" orange)...



... puis cliquez sur l'icône pour accéder à l'écran de réglage



2 Guidé par l'interface intuitive, procédez aux réglages :

- > Choix du sens de rotation
- > Mode de réglage *manuel, semi-automatique, automatique*
- > Fins de course haute et basse *en manuel ou semi-automatique*

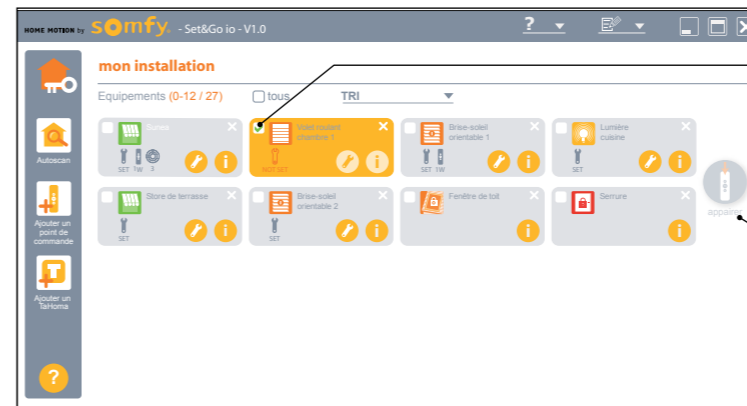
Validez.

Pratique : Vous pouvez à tout moment revenir dans les réglages d'un moteur afin d'en modifier les paramètres.

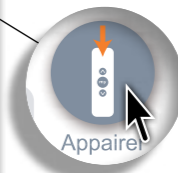
3 Répétez cette opération pour chaque moteur non réglé.

ETAPE 3

APPAIREZ LES POINTS DE COMMANDE



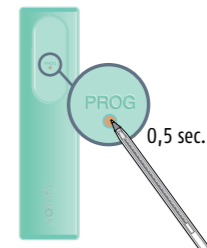
1 Sélectionnez le moteur ou récepteur à appairer...



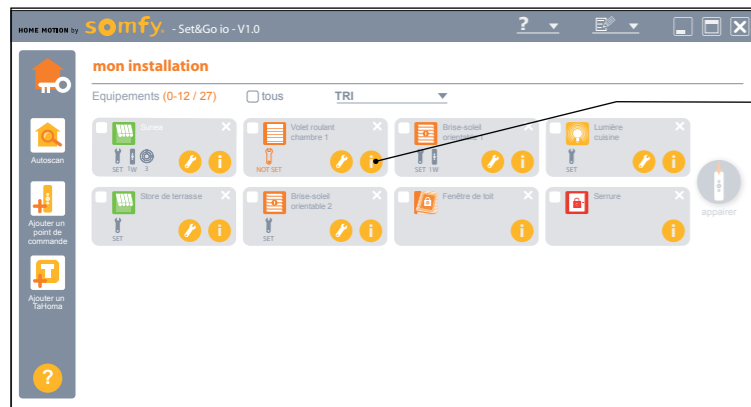
... puis cliquez sur le bouton "Appairer"



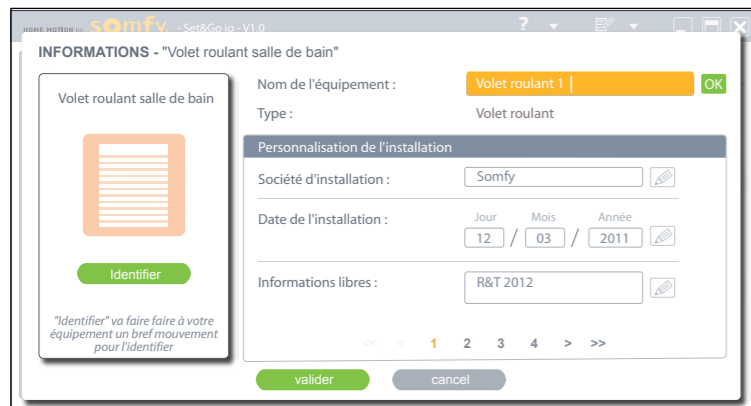
2 Sélectionnez le modèle de commande que vous souhaitez attribuer à ce moteur



3 Stimulez la télécommande par un clic sur le bouton "Prog" 0,5 sec.



1 Cliquez sur l'icône i



2 Entrez vos informations dans les champs prévus
Pratique : Vous pouvez copier automatiquement vos informations dans la mémoire de tous les moteurs. Vous retrouverez ainsi les infos de l'installation lors de votre retour sur le chantier.

3 Validez...

voire installation est terminée !

Set&Go io

INSTALLEZ IO DEPUIS UN PC...



... EN QUELQUES MINUTES

**Installation guidée pas à pas :
du temps gagné sur chaque chantier io.**

Set&Go io vous guide à chaque étape de l'installation. Set&Go io identifie pour vous les équipements io installés, vous aide à paramétrer précisément chaque moteur Somfy, à appairer rapidement toutes les commandes, à peaufiner la personnalisation de chaque installation. Tout est clair et se règle en quelques clics. Très rapidement, vous vous demanderez comment on peut se passer d'un tel outil !

... SANS RISQUE D'ERREUR

Votre assistant personnel sur vos chantiers io.

Avec Set&Go io, impossible de se tromper. Si vous devez vous interrompre en cours d'installation, pas d'inquiétude : Set&Go io n'oublie rien. À chaque retour sur le chantier, tout ce que vous devez savoir est à l'écran. Fini les doutes et les hésitations. Vous savez exactement où vous en êtes et ce qui reste à faire. Avec Set&Go io, vous ne serez plus jamais seul sur vos chantiers !

... AVEC 100% DE RÉUSSITE !

L'outil le plus simple pour réussir toutes vos installations io.

Avec Set&Go io, vous abordez tous vos chantiers io en toute confiance. Vous livrez dans les délais des installations, même les plus complexes, réalisées dans les règles de l'art. Vos clients sont satisfaits et votre réputation de professionnalisme est renforcée. Installez io avec Set&Go io : pour vous, la simplicité c'est tout bénéfice !

Somfy France

1, place du Crêtet

BP 138 - 74307 Cluses CEDEX

Somfy Actipro

0820 374 374 (0,12€ TTC/min)

actipro@somfy.com

www.somfypro.fr



Pour vous faciliter la prise en main de Set&Go, nous vous conseillons nos formations, en agence SOMFY ou dans votre showroom.

Plus d'infos : consultez les pages formation du [site somfypro](http://site.somfypro) ou contactez **Corinne Roussel** au 04 50 96 75 42.

HOME MOTION by
somfy