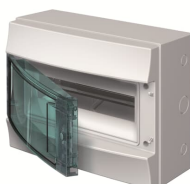


PRODUCT-DETAILS

H65P12X12C750

H65P12X12C750 Consumer Unit (with terminal bars)



Informations générales

| | |
|------------------------------|--|
| Extension du type de produit | H65P12X12C750 |
| Code de produit | 1SLM006501A2212 |
| EAN | 8000126299786 |
| Description courte | H65P12X12C750 Consumer Unit (with terminal bars) |
| Description longue | MISTRAL65H transp. door 12M 14LP |

Technique

| | |
|---------------------|-----------------------|
| Number of Rows | 1 |
| Closure Type | Plastic Lip |
| Cover Plate Type | Door |
| Type de montage | Surface mounting |
| Qualité du matériau | Plastic |
| Style de cache | with Notch |
| RAL Number | RAL 7035 - Gris clair |
| Couleur | Grey |

Environnement

| | |
|----------------------|------|
| Indice de protection | IP65 |
|----------------------|------|

| | |
|---|--|
| Statut RoHS | Following EU Directive 2011/65/EU and Amendment 2015/863 July 22, 2019 |
| Informations RoHS | 9AKK108468A2429 |
| Conflict Minerals Reporting Template (CMRT) | 9AKK108468A3363 |

Dimensions

| | |
|-------------------------------------|---------|
| Width in Number of Modular Spacings | 12 |
| Produit Largeur Net | 253 mm |
| Produit Hauteur Net | 160 mm |
| Produit Longueur Net | 323 mm |
| Poids net | 1.46 kg |

Commande

| | |
|---------------------------|-------------|
| Emballage Niveau 1 Unités | box 7 pièce |
| Emballage Niveau 1 Poids | 1.54 kg |

Certificats et Déclarations (Numéro de document)

| | |
|--------------------------------|-----------------|
| Déclaration de Conformité - CE | 9AKK108468A2429 |
|--------------------------------|-----------------|

Installation

| | |
|-------------------------|-----------------|
| Instructions et manuels | 9AKK108468A8244 |
|-------------------------|-----------------|

Downloads Préférés

| | |
|--|--------------------|
| Fiche produit, informations techniques | No document needed |
|--|--------------------|

Classifications

| | |
|----------------|--|
| ETIM 8 | EC000214 - Small distribution board |
| ETIM 9 | EC000214 - Small distribution board |
| Catégorie DEEE | 5. Small Equipment (No External Dimension More Than 50 cm) |
| WEEE B2C / B2B | Business To Business |
| CN8 | 85371098 |
| eClass | V11.0 : 27142409 |

Catégories

Produits basse tension → Tableaux, Coffrets et Armoires → Petit coffret modulaires → Tableaux d'abonné encastrés → MISTRAL65

