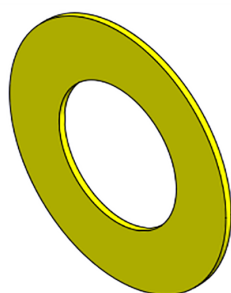


PRODUCT-DETAILS

E-Sign 32.5

E-Sign 32.5 Sign



Informations générales

Extension du type de produit	E-Sign 32.5
Code de produit	2TLA030054R1000
EAN	7350024460100
Description courte	E-Sign 32.5 Sign
Description longue	Yellow surround for panel mounted emergency stop button in 32.5 mm hole. No text. Adhesive film on back side.

Commande

Quantité minimum	1 pièce
Code douanier	3926909790
Groupe de produit	Smile accessory
Type de produit	Sign

Downloads Préférés

Fiche produit, informations techniques	2TLC010186L0201
CAD Dimensional Drawing	2CDC001079B0201

Dimensions

Produit Longueur Net	2 mm
Produit Hauteur Net	60 mm
Produit Largeur Net	60 mm
Poids net	0.001 kg

Technique

Adapté pour	Smile 11EAR Smile 11 EAR Tina
-------------	----------------------------------

Environnement

REACH Declaration	2CMT2022-006480
-------------------	-----------------

Emballage

Emballage Niveau 1 Unités	1 pièce
Emballage Niveau 1 Largeur	0.1 m
Emballage Niveau 1 Longueur	0.17 m
Emballage Niveau 1 Hauteur	0.002 m
Emballage Niveau 1 Poids	0.006 kg
Emballage Niveau 1 EAN	7350024460100

Classifications

eClass	V11.1 : 27371224
ETIM 7	EC000621 - Legend plate for control circuit devices
ETIM 8	EC000621 - Legend plate for control circuit devices
ETIM 9	EC000621 - Legend plate for control circuit devices
Code de catégorie granulaire IDEA (IGCC)	5219 >> Switch part or accessory
UNSPSC	39122221
Code de classification d'objet	P

Catégories

Produits basse tension → Produits de Contrôle, Protection et sécurité machines → Produits pour la sécurité → Emergency Stops and Pilot Devices Accessories

