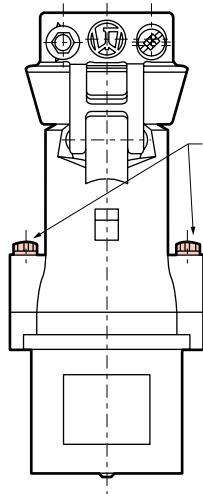


- Fiches droites
- Straight plugs
- Gerade Stecker
- Patillas rectas

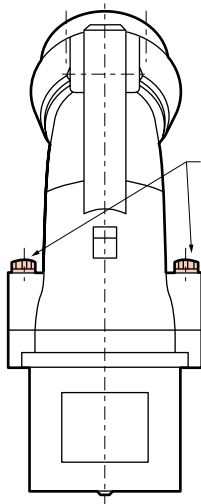
52142/143/144/843/844



- Vis de fixation jupe
- Skirt fixing screw
- Glocken-Halteschraube
- Tornillo de fijación faldón

- Fiches coudées
- Bent plugs
- Winkelstecker
- Patillas acodadas

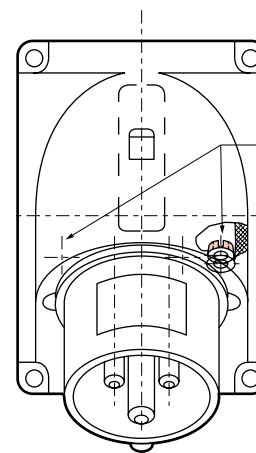
51950/952 - 52072/273/274/772/973/974



- Vis de fixation jupe
- Skirt fixing screw
- Glocken-Halteschraube
- Tornillo de fijación faldón

- Socles de connecteurs
- Connector bases
- Kupplungssockel
- Bases de conectores

52162/163/164/862/863/864



- Vis de fixation jupe
- Skirt fixing screw
- Glocken-Halteschraube
- Tornillo de fijación faldón

• Pour assurer la continuité de terre :

- Ne pas graisser les vis de fixation jupe de fiche
- Couple de serrage : mini = 1,5 Nm - maxi =  $2 \pm 0,5$  Nm

• Sicherstellung der Erddurchgangigkeit :

- Steckermantel - Befestigungsschrauben nicht fetten
- Auzugsmoment : min. = 1,5 Nm - max. =  $2 \pm 0,5$  Nm

• For earth continuity :

- Do not lubricate the plug skirt fixing screws
- Tightening torque : min. = 1,5 Nm - max. =  $2 \pm 0,5$  Nm

• Para asegurar la continuidad de tierra :

- No engrasar los tornillos de fijación del faldón de patilla
- Par de apriete : min. = 1,5 Nm - max. =  $2 \pm 0,5$  Nm