

Sintesi System - plafonnier avec diffuseur satiné - UGR<22

Code: 22010212-09

INFORMATIONS GÉNÉRALES



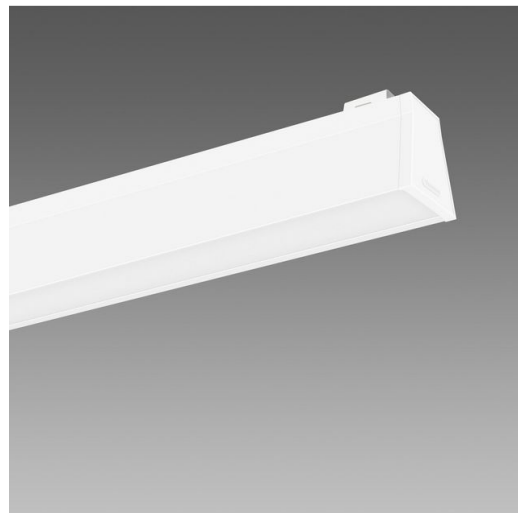
Article	Sintesi System - plafonnier avec diffuseur satiné - UGR<22
Code	22010212-09

DIMENSIONS ET POIDS

Longueur (mm)	3458 mm
Largeur (mm)	69 mm
Hauteur (mm)	88 mm
Poids (Kg)	3.69 kg

CARACTÉRISTIQUES ÉLECTRIQUES ET CONTRÔLES

Tension (V)	230 V
Fréquence (Hz)	50 Hz
Alimentation	CLD-E
Facteur de puissance	≥0.92
Courant(mA)	700 mA
Classe d'isolation	Classe I
Contrôle et réglage	Aucun



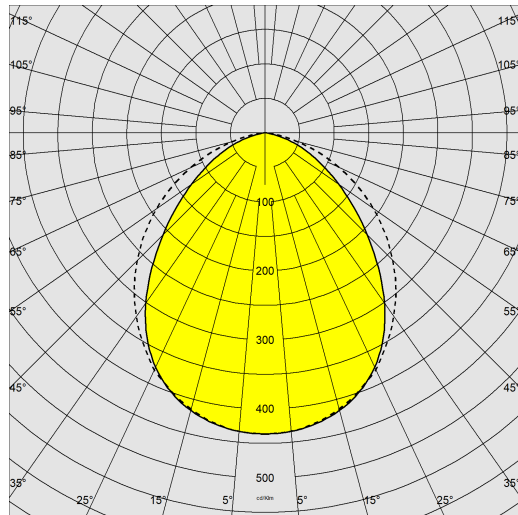
Sintesi System est le nouveau système linéaire Fosnova flanqué d'une esthétique sobre et élégante, disponible dans une grande variété d'optiques et de LED. Il est facile à installer en suspension à éclairage direct et/ou direct-indirect, en plafonnier ou en ligne continue. Il est ainsi possible de donner à chaque projet d'éclairage le luminaire qui convient le mieux pour obtenir, par une utilisation rationnelle de la lumière, l'éclairage voulu.



Sintesi System - plafonnier avec diffuseur satiné - UGR<22

Code: 22010212-09

DONNÉES PHOTOMÉTRIQUES



Source lumineuse	LED
CRI	>80
Flux lumineux (sortant) (lm)	8226 lm
Puissance absorbée (totale) (W)	81 W
CCT	4000 K
Efficacité lumineuse (lm/W)	102 lm/W
Taux d'éblouissement d'inconfort UGR (EN 12464-1) (facteur de réflexion : plafond 0,7 - murs 0,5)	UGR<22 (dans toutes les situations). Selon la norme NF EN 12464.
Low Flicker	luminaire avec flicker très limité : lumière uniforme pour une plus grande sécurité visuelle.
Maintien du flux lumineux LED	50000 hr, L 80, B 20



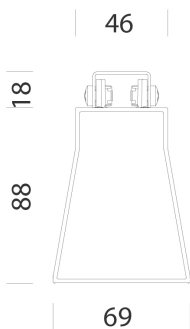
CARACTÉRISTIQUES MÉCANIQUES

Résistance aux chocs mécaniques (IK)	IK07
IP	40

Sintesi System - plafonnier avec diffuseur satiné - UGR<22

Code: 22010212-09

MATÉRIAUX ET COULEURS



1166 / 2312 / 3458

TÉLÉCHARGEMENT

MONTAGES

[InstructionsMontage SINTESI-SYSTEM REV3.pdf](#)

DESSINS

[DessinTechnique sintesipla.dxf](#)



Corps	aluminium extrudé alliage 6060. Capot supérieur en aluminium extrudé 6060 amovible pour la connexion au réseau d'alimentation électrique. Embouts en ABS V0 moulé par injection.
Diffuseur	PMMA transparent avec film satiné extensif à haute performance.
Peinture	poudre à base de résine époxy-polyester résistante aux rayons UV.
Couleur	Blanc

SECOURS

Type de secours	S.A.
Durée-recharge batterie	1h

NORMES ET CONFORMITÉ

Classe de sécurité photobiologique	RG0
Marquages et essais	CE
Normes de référence	NF EN 60598-1. Degré de protection selon la norme NF EN 60529.

GARANTIE

Garantie après-vente	5 yr
----------------------	------

Sintesi System - plafonnier avec diffuseur satiné - UGR<22

Code: 22010212-09



Sintesi Sensor - cellule de luminosité et/ou présence



Sintesi Spot - UGR<22 - module lumineux



Étrier de jonction - Sintesi



Embout de fermeture 1 - Sintesi