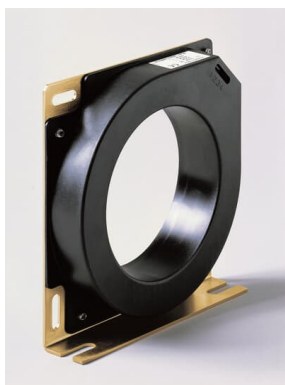


PRODUCT-DETAILS

Toroide omopol. E1.2..E6.2-XT7-XT7M 250A

Toroide omopolare E1.2...E6.2 250A



Informations générales

Extension du type de produit	Toroide omopol. E1.2..E6.2-XT7-XT7M 250A
Code de produit	1SDA076248R1
EAN	8015644808280
Description courte	Toroide omopolare E1.2...E6.2 250A
Description longue	TRANSFORMATEUR TOROIDAL HOMOPOLAIRE E1.2...E6.2 250A

Valeur Circulaire

Conflict Minerals Reporting Template (CMRT)	9AKK108467A5658
Toxic Substances Control Act - TSCA	9AKK108467A8326

Environnement

Informations environnementales	9AKK108467A6707
--------------------------------	-----------------

REACH Declaration	9AKK108466A1425
Informations RoHS	9AKK108466A1424
Statut RoHS	Following EU Directive 2011/65/EU and Amendment 2015/863 July 22, 2019

Commande

Order Code US and Canada	ZEAHT250
EAN	8015644808280
Quantité minimum	1 pièce
Code douanier	85389099

Dimensions

Produit Largeur Net	120 mm
Produit Hauteur Net	180 mm
Produit Longueur Net	225 mm
Poids net	1.3 kg

Emballage

Emballage Niveau 1 Unités	box 1 pièce
Emballage Niveau 1 Largeur	120 mm
Emballage Niveau 1 Hauteur	180 mm
Emballage Niveau 1 Longueur	225 mm
Emballage Niveau 1 Poids	1.4 kg
Emballage Niveau 1 EAN	8015644808280

Informations Supplémentaires

Configuration Type	Loose or configurable
Quantité	1 pièce
Groupe de produit	Accessories for Emax 2, Accessories for Tmax XT
Type de produit	Accessory
Type de produit	Accessory
Normes et standards	IEC
Adapté pour	XT7-XT7M, E1.2, E2.2, E4.2, E6.2
Adapté pour la classe de produit	SACE Tmax XT, SACE Emax 2

Certificats et Déclarations (Numéro de document)

Fiche produit, informations techniques	1SDC200023D0209 1SDC210100D0204
Déclaration de Conformité - CE	Refer to the EU Declaration of the relative Circuit Breaker
Instructions et manuels	1SDH001000R0507

Classifications

ETIM 7	EC002498 - Accessories for low-voltage switch technology
ETIM 8	EC002498 - Accessories/spare parts for low-voltage switch technology
ETIM 9	EC002498 - Accessories/spare parts for low-voltage switch technology
Code de catégorie granulaire IDEA (IGCC)	4189 >> Torroidal Current Transformers
UNSPSC	39121032
Catégorie DEEE	5. Small Equipment (No External Dimension More Than 50 cm)
eClass	V11.1 : 27371392

Catégories

Produits basse tension → Disjoncteurs de puissance → Disjoncteurs Ouverts → Accessories for Emax 2

