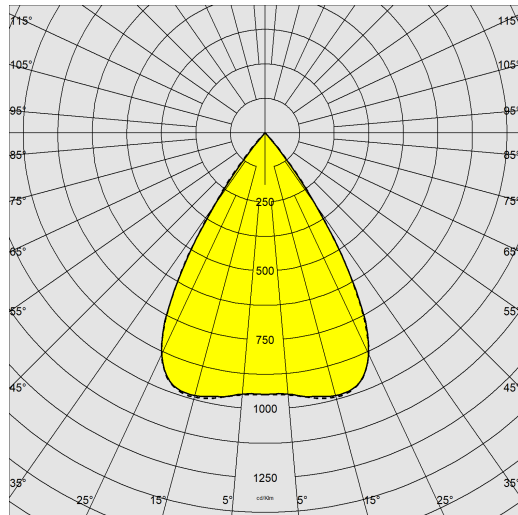




## Liset 2.0 - en suspension - direct - optiques confort - UGR<19

Code: 22302131-00

### DONNÉES PHOTOMÉTRIQUES



|   |   |
|---|---|
| Source lumineuse  | LED   |
| CRI   | >80   |
| Flux lumineux (sortant) (lm)  | 3250 lm   |
| Puissance absorbée (totale) (W)   | 22 W  |
| CCT   | 4000 K  |
| Efficacité lumineuse (lm/W)   | 148 lm/W  |
| Taux d'éblouissement d'inconfort UGR (EN 12464-1) (facteur de réflexion : plafond 0,7 - murs 0,5) | UGR<19 (dans toutes les situations). Selon la norme NF EN 12464.                              |
| Low Flicker   | luminaire avec flicker très limité : lumière uniforme pour une plus grande sécurité visuelle. |
| Angle faisceaux lumineux (°)  | 54 °  |
| Maintien du flux lumineux LED   | 50000 hr, L 80, B 20  |

### CARACTÉRISTIQUES MÉCANIQUES

|                                      |      |
|--------------------------------------|------|
| Résistance aux chocs mécaniques (IK) | IK07 |
| IP                                   | 40   |

# Liset 2.0 - en suspension - direct - optiques confort - UGR<19

Code: 22302131-00

## MATÉRIAUX ET COULEURS

|                |  |
|----------------|--|
| Corps          | aluminium extrudé avec embouts en aluminium moulé sous pression.                             |
| Optique        | polycarbonate noir anti-éblouissement pour un plus grand confort visuel (blanc sur demande). |
| Peinture       | poudre à base de résine époxy-polyester résistante aux rayons UV.                            |
| Couleur        | Noir   |
| Avertissements | suspensions non incluses, à commander séparément.  |

## NORMES ET CONFORMITÉ

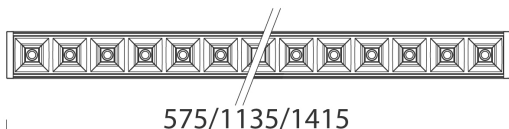
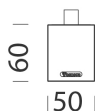
|                                    |  |
|------------------------------------|--|
| Classe de sécurité photobiologique | RG0  |
| Marquages et essais                | CE   |
| Normes de référence                | NF EN 60598-1. Degré de protection selon la norme NF EN 60529. |

## ÉQUIPEMENT

|             |  |
|-------------|--|
| Sur demande | - CRI<90.<br>- version PUSH-DIMM sous-code -1245 (4 000K) ou -3945 (3 000K).<br>- version SEC. 1h sous-code -09 (4 000K) ou -0928 (3 000K).<br>- version SEC. 3h sous-code -31 (4 000K) ou -3957 (3 000K).<br>- câble passant pour ligne continue sous-code -0072. |
|-------------|--|

## GARANTIE

|                      |      |
|----------------------|------|
| Garantie après-vente | 5 yr |
|----------------------|------|



## TÉLÉCHARGEMENT

### MONTAGES

InstructionsMontage LISET 2 0 sosp plafone rev7.pdf

### DESSINS

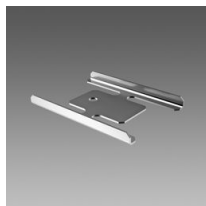
BIM suspension - direct - confort optics - CRI 90 - 1135mm - 20200519.zip

DessinTechnique 302110.dxf

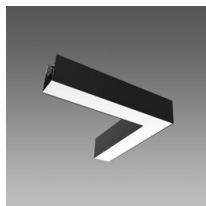


## Liset 2.0 - en suspension - direct - optiques confort - UGR<19

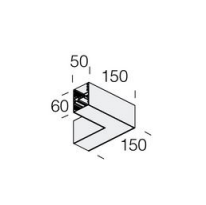
Code: 22302131-00



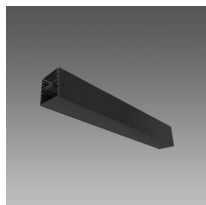
Étrier de jonction - Liset 2.0



Module d'angle - PLEINE INTENSITÉ - suspension



Module S d'angle en suspension - plafond



Module S linéaire en suspension



Suspension électrifiée - 5 pôles



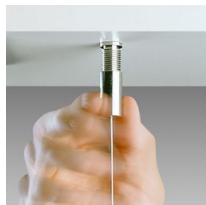
Suspension électr. WIRELESS - 5 pôles



Suspension simple Q



Suspension électrifiée Q



Suspension simple acier



Raccord en suspension pour rail