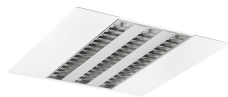


RANA LED Gen2

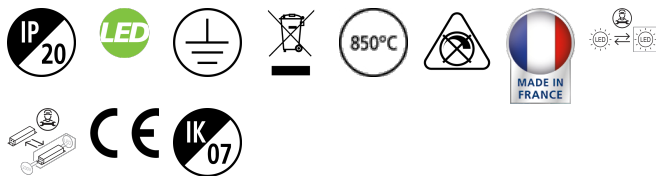
RANA LED G2 Enc. 600 HO 3K Louv+Pri

0052411



Caractéristiques

- RANA LED G2 Enc. 600 HO 3K Louv+Pri - Luminaire LED à encastrer. Trois lignes d'optique à faible éblouissement en aluminium satiné ultra pur 99.9 % semi-spéculaire à double ventelle parabolique symétrique. Luminaire recouvrable de laine de verre ou isolant acoustique. Driver inclus. Très faible scintillement <5%. Température de couleur (CCT) 3000 K blanc chaud. Flux lumineux initial sortant 4300 lm. Puissance consommée 40W. Efficacité lumineuse 108lm/W. Son diffuseur de fond en polycarbonate effet "microprismatique " offre un confort visuel exceptionnel pouvant atteindre des valeurs UGR<16. Basses luminances directes <1500 cd/m² à 65° compatible avec les postes de travail informatisés (EN 12 464-1). Consistance des couleurs : SDCM<3. Maintien du flux de L90B10 à 50 000 h. IRC>80. Risque photobiologique : GR0. IP20. IK07. Classe I. Température d'essai au fil incandescent : 850°C. Bornier de raccordement Linect© repiquable de série. En version encastrée le caisson est extra plat (46 mm) et biseauté pour une installation en plénum de hauteur inférieure à 120 mm. Dimensions (L x l) : 595 x 595 mm avec filins de sécurité fournis. Poids : 4kg Assemblage du caisson en tôle par pliage sans point de soudure pour une plus grande rigidité du luminaire. Corps du luminaire en tôle laquée blanc RAL9016. Garantie 5 ans. Fabriqué en France.



PRÉSENTATION DU PRODUIT

Nom du produit	RANA LED G2 Enc. 600 HO 3K Louv+Pri
Technologie	LED
Culot	N/A
Caisson	Acier
Montage	Installation encastrée au plafond
Application générale	Education, CHR (Café-Hôtel-Restaurant), Bureaux, Commerce
Classe ETIM	EC002892
E-number FI	4273764
Garantie	5 ans
Flux lumineux (lm)	4300
Flux lumineux (lm)	4300
Efficacité système lm/W	108
Température de couleur (K)	3000
Couleur de lumière	Blanc chaud
IRC (Ra)	80
Variation SDCM	SDCM3
Contrôle de l'éblouissement (UGR)	< 19
Groupe de risques photobiologiques	RG0
Consommation électrique totale (W)	40
Protection électrique	Classe 1
Type d'appareillage	Driver LED courant constant
Dimmable	Non
Couleur du corps	Blanc
Indice de protection IP	IP20
Indice de protection IK	IK07
Code EAN	5410288524115

RANA LED Gen2

RANA LED G2 Enc. 600 HO 3K Louv+Pri

0052411

TABLEAU DE DONNÉES

Données générales

Nom du produit	RANA LED G2 Enc. 600 HO 3K Louv+Pri
Technologie	LED
Culot	N/A
Caisson	Acier
Montage	Installation encastrée au plafond
Application générale	Education, CHR (Café-Hôtel-Restaurant), Bureaux, Commerce
Température ambiante moyenne (°C)	25
Classe ETIM	EC002892
E-number FI	4273764
Garantie	5 ans

Données optiques

Flux lumineux (lm)	4300
Flux lumineux (lm)	4300
Efficacité système lm/W	108
Température de couleur (K)	3000
Couleur de lumière	Blanc chaud
IRC (Ra)	80
Variation SDCM	SDCM3
Contrôle de l'éblouissement (UGR)	< 19
Groupe de risques photobiologiques	RG0

Caractéristiques électriques

Consommation électrique totale (W)	40
Alimentation/Tension secteur - min (V)	220
Alimentation/Tension secteur - max (V)	240
Facteur de puissance de la lampe	0.95
Protection électrique	Classe 1
Ballast requis	Non
Type d'appareillage	Driver LED courant constant
Dimmable	Non
Courant driver (mA)	275
Courant d'appel (A)	25
Durée du courant d'appel (µs)	280
Test au fil incandescent	850
Classe d'efficacité énergétique (A à G) des sources lumineuses contenues	C
Fréquence nominale (Hz)	50/60Hz
Max. Luminaires par disjoncteur 10A	23
Max.luminaires par disjoncteur 13A C	31
Max. Luminaires par disjoncteur 16A	40
Max. Luminaires par disjoncteur 20A C	50
Max. Luminaires par disjoncteur 10A B	14
Max. Luminaires par disjoncteur 13A B	19
Max. Luminaires par disjoncteur 16A B	24
Max. Luminaires par disjoncteur 20A B	30

RANA LED Gen2

RANA LED G2 Enc. 600 HO 3K Louv+Pri

0052411

Section de câble d'alimentation (mm²) - min	2.5
---	-----

Section de câble d'alimentation (mm²) - max	2.5
---	-----

Durée de vie

Durée de vie moyenne - L70 B50	50000
--------------------------------	-------

Durée de vie moyenne - L70 B10	50000
--------------------------------	-------

Durée de vie moyenne - L80 B50	50000
--------------------------------	-------

Durée de vie moyenne - L80 B10	50000
--------------------------------	-------

Durée de vie moyenne - L90 B50	50000
--------------------------------	-------

Durée de vie moyenne - L90 B10	50000
--------------------------------	-------

Données physiques

Couleur du corps	Blanc
------------------	-------

Indice de protection IP	IP20
-------------------------	------

Indice de protection IK	IK07
-------------------------	------

Finition du diffuseur	Prismatique
-----------------------	-------------

Matériau du diffuseur	Polycarbonate
-----------------------	---------------

Longueur (mm)	595
---------------	-----

Largeur (mm)	595
--------------	-----

Hauteur nominale du produit (mm)	60
----------------------------------	----

Poids (kg)	4.0
------------	-----

Profondeur d'encastrement	120
---------------------------	-----

Emballage

Type d'emballage	Carton
------------------	--------

Code EAN	5410288524115
----------	---------------

Longueur simple de l'emballage (cm)	62.0
-------------------------------------	------

Largeur unitaire de l'emballage (cm)	6.5
--------------------------------------	-----

Profondeur emballage unitaire (cm)	65.0
------------------------------------	------

DUN14 (intérieur)	05410288524115
-------------------	----------------

unités par emballage extérieur	1
--------------------------------	---

Longueur / hauteur de l'emballage extérieur (cm)	62.0
--	------

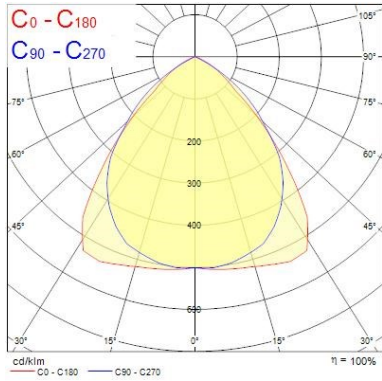
largeur de l'emballage extérieur (cm)	6.5
---------------------------------------	-----

Profondeur de l'emballage extérieur (cm)	65.0
--	------

PHOTOMÉTRIE

RANA LED Gen2

RANA LED G2 Enc. 600 HO 3K Louv+Pri
0052411



0.5	0.97 0.94	E(0°) E(C90) E(C0)	44.0° 43.1°	8612 1515 1509
1.0	1.93 1.87	E(0°) E(C90) E(C0)	44.0° 43.1°	2133 404 402
1.5	2.90 2.81	E(0°) E(C90) E(C0)	44.0° 43.1°	987 179 201
2.0	3.86 3.74	E(0°) E(C90) E(C0)	44.0° 43.1°	538 151 113
2.5	4.83 4.68	E(0°) E(C90) E(C0)	44.0° 43.1°	344 88 72
3.0	5.79 5.61	E(0°) E(C90) E(C0)	44.0° 43.1°	239 48 50
Distance [m]		Cone diameter [m]		Illuminance [lx]
— C0 - C180 (Half beam angle: 86.2°)		— C90 - C270 (Half beam angle: 86.0°)		

SCHÉMAS TECHNIQUES

