

## W9 Big FS - downlight

Code: 22190138-3931

### INFORMATIONS GÉNÉRALES



Article	W9 Big FS - downlight
Code	22190138-3931

### DIMENSIONS ET POIDS

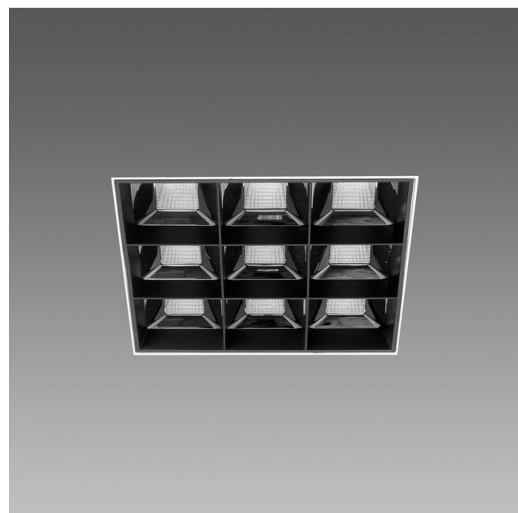
Longueur (mm)	175 mm
Largeur (mm)	125 mm
Hauteur (mm)	80 mm
Poids (Kg)	1.1 kg

### INSTALLATION

Dimensions d'encastrement Longueur (mm)	126 mm
Dimensions d'encastrement Largeur (mm)	126 mm

### CARACTÉRISTIQUES ÉLECTRIQUES ET CONTRÔLES

Tension (V)	230 V
Fréquence (Hz)	50 Hz
Alimentation	CLD
Facteur de puissance	$\geq 0.92$
Classe d'isolation	Classe II
Contrôle et réglage	Aucun



Modules individuels à encastrer dans le plafond, de très petites dimensions pour fusionner parfaitement avec le cadre environnant. Ces modules se distinguent par leur optique à haute définition en thermoplastique métallisé, assortie d'un diffuseur spécial qui optimise l'émission lumineuse, tout en réduisant significativement l'éblouissement direct.



## W9 Big FS - downlight

Code: 22190138-3931

### DONNÉES PHOTOMÉTRIQUES



Source lumineuse	LED
CRI	>90
Flux lumineux (sortant) (lm)	2655 lm
Puissance absorbée (totale) (W)	35 W
CCT	3000 K
Low Flicker	luminaire avec flicker très limité : lumière uniforme pour une plus grande sécurité visuelle.
Angle faisceaux lumineux (°)	15 °
Maintien du flux lumineux LED	50000 hr, L 80, B 20

### CARACTÉRISTIQUES MÉCANIQUES

Résistance aux chocs mécaniques (IK)	IK07
IP (vl)	40
IP (va)	20

## W9 Big FS - downlight

Code: 22190138-3931

### MATÉRIAUX ET COULEURS

Corps	tôle d'acier.
Optique	spéciale anti-éblouissement pour un confort encore meilleur.
Dissipateur	intégré.
Peinture	poudre à base de résine époxy-polyester résistante aux rayons UV.
Couleur	Noir

### NORMES ET CONFORMITÉ

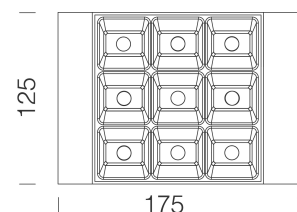
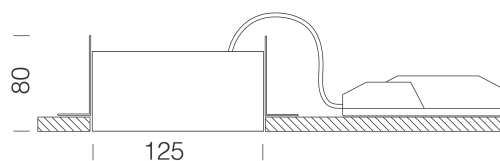
Classe de sécurité photobiologique	RG0
Marquages et essais	CE
Normes de référence	NF EN 60598-1. Degré de protection selon la norme NF EN 60529.

### ÉQUIPEMENT

Sur demande	versions avec différentes finitions esthétiques pour créer de superbes scénographies lumineuses.
-------------	--

### GARANTIE

Garantie après-vente	2 yr
----------------------	------



### TÉLÉCHARGEMENT

#### MONTAGES

[InstructionsMontage W9 REV3.pdf](#)

#### DESSINS

[DessinTechnique w9big.dxf](#)

