

PONT DE MISE À LA TERRE DB, UN GOUJON, ACIER ROND PLEIN, ANGLE DE 90°, SOLIDE, 16-MM DE DIAMÈTRE, 500 MM, M12 THREAD

NUMÉRO DE CATALOGUE

DB12K



Les ponts de mise à la terre sont des ensembles faits d'un point de mise à la terre de qualité supérieure (borne de connexion) et de divers types de conducteurs. Le processus de connexion exothermique nVent ERICO Cadweld sert à les combiner pour former un ensemble durable et hautement résistant à la corrosion.

DISPOSITIFS

Conception longue durée

Faible résistance de terre et impédance

Conductivité électrique supérieure et résistance à la corrosion

Robuste et fiable sur le plan électrique et mécanique

Facile à installer

CARACTÉRISTIQUES DU PRODUIT

Nombre d'article: 166160

Matériel: Cuivre ; Acier

Type d'Earthpoint: DB, un embout fileté

Type de conducteur: Acier rond plein, angle 90°

Taille de conducteur: solide de 16 millimètres de diamètre

Longueur: 500 millimètres

Diamètre: 50 millimètres

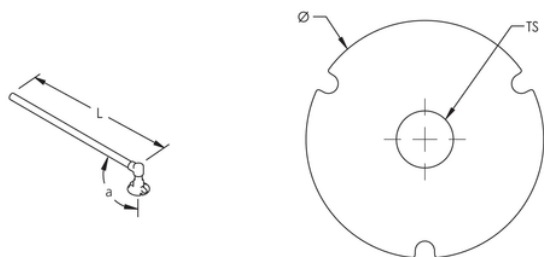
Taille de fil: M12

Angle: 90°

DÉTAILS ADDITIONNELS DE PRODUIT

Comprend (1) boulon en laiton, (1) rondelle en laiton, (1) bouchon en plastique et (1) étiquette de protection.

DIAGRAMMES



AVERTISSEMENT

Les produits nVent doivent être installés et utilisés conformément aux consignes figurant dans les fiches d'instructions et les documents de formation des produits nVent. Les fiches d'instructions sont disponibles à l'adresse suivante: www.nvent.com et auprès de votre représentant du service client nVent. Une mauvaise installation, une utilisation incorrecte, une application erronée ou toute autre forme de non-respect scrupuleux des instructions et avertissements de nVent peuvent entraîner un dysfonctionnement du produit, des dommages matériels, des lésions corporelles graves et le décès et/ou annuler votre garantie.

⚠ AVERTISSEMENT: Ce produit peut vous exposer aux produits chimiques comprenant le fil, qui est connu à l'état de la Californie pour causer des défauts de cancer et de naissance ou tout autre mal reproducteur. Pour plus d'information allez à www.P65Warnings.ca.gov.

Amérique du Nord

+1.800.753.9221

Option 1 - Soins de client

Option 2 - Appui technique

Europe

Pays Bas:

+31 800-0200135

La France:

+33 800 901 793

Europe

L'Allemagne:

800 1890272

D'autres pays:

+31 13 5835404

APAC

Changhai:

+ 86 21 2412 1618/19

Sydney:

+61 2 9751 8500



Notre brochure puissante des marques:
nVent.com CADDY ERICO HOFFMAN RAYCHEM SCHROFF
TRACER