

1478 - Mât Urban à enterrer

Code: 425374-00

INFORMATIONS GÉNÉRALES



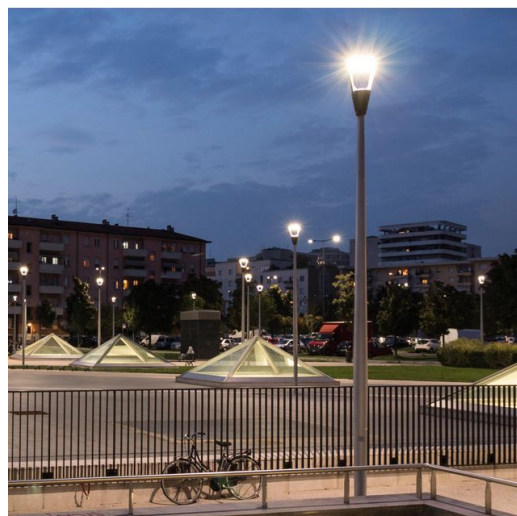
Article	1478 - Mât Urban à enterrer
Code	425374-00

DIMENSIONS ET POIDS

Poids (Kg)	62 kg
------------	-------

INSTALLATION

Diamètre (Ø) fixation mât (mm)	60-60 mm
--------------------------------	----------



1478 Poste Urban a ser enterrado



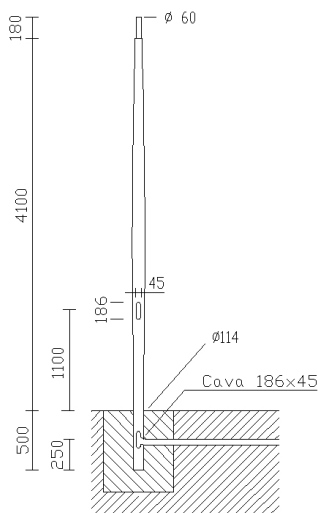
1478 - Mât Urban à enterrer

Code: 425374-00



1478 - Mât Urban à enterrer

Code: 425374-00



TÉLÉCHARGEMENT

MONTAGES

InstructionsMontage 1440-1441-1477-1478 10-13.pdf

DESSINS

DessinTechnique 1478.dxf

DessinTechnique3D disano 1478 urban 6m.3ds



MATÉRIAUX ET COULEURS

Corps	Acier de section semi-cylindrique. Avec 2 fusibles de 16 A, bornier débrochable, trou pour passage du câble d'alimentation et fixation en top de mât Ø60.
Fixation mât	60 mm
Peinture	peint poudre polyester thermodurcissable
Couleur	Graphite

NORMES ET CONFORMITÉ

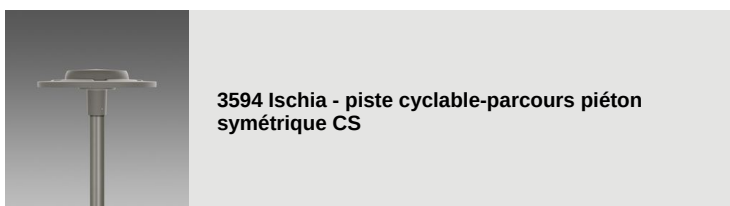
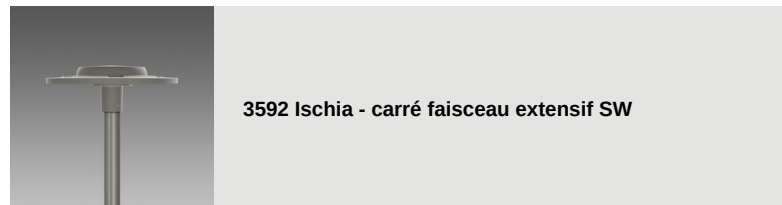
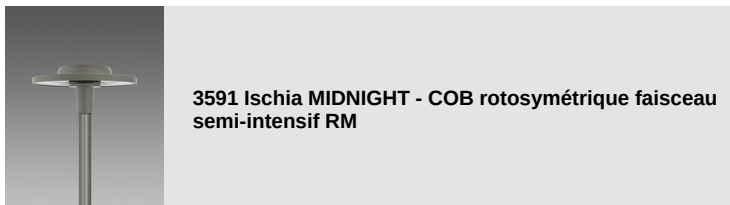
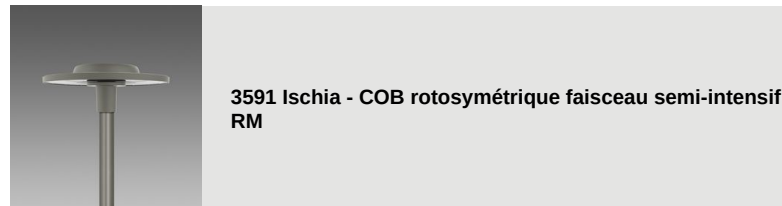
Marquages et essais	CE
Essai de laboratoire	Pour pouvoir ajouter des accessoires au mât, vérifier la résistance à la pression du vent dans les zones du territoire visées au DM 14/01/2008, selon les hypothèses de charge envisagées par la norme EN 40-3-1.

GARANTIE

Garantie après-vente	2 yr
----------------------	------

1478 - Mât Urban à enterrer

Code: 425374-00



1478 - Mât Urban à enterrer

Code: 425374-00



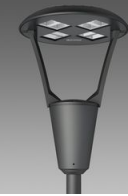
3593 Ischia MIDNIGHT - piste cyclable-parcours piéton asymétrique CA



3596 Ischia - asymétrique faisceau extensif AW



3595 Ischia - asymétrique faisceau semi-intensif AM



3360 Iseo 1 - rotosymétrique



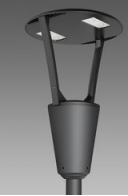
3361 Iseo 2 - public routier



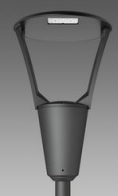
3362 Iseo 3 - caténaire



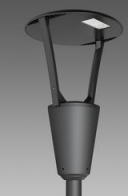
3363 Iseo 4 - piste cyclable



3383 Como 1 - rotosymétrique



3384 Como 2 - asymétrique



3385 Como 3 - piste cyclable



3386 Como 4 - asymétrique double



3350 Garda 1 - rotosymétrique



3350 Garda 1 HE - rotosymétrique



3351 Garda 2 - asymétrique



3352 Garda 3 - piste cyclable



3353 Garda 4 - piste cyclable + public routier



3355 Garda 5 - rotosymétrique



3355 Garda 6 - rotosymétrique



3340 Loto 1 - extensif transparent



3340 Loto 2 - extensif satiné



3342 Loto 3 - asymétrique



3343 Loto 4 - piste cyclable



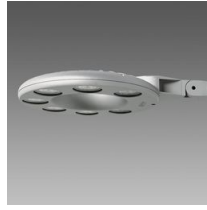
3344 Loto 5 - extensif



3345 Loto 6 - COB



3345 Loto 6 - MIDNIGHT COB



3331 Disco 2 - extensif



3334 Disco 5 - raccord central



3336 Visconti 2.0 - rotosymétrique



3337 Visconti 2.0 - public routier ME



3338 Visconti 2.0 - piste cyclable



3339 Visconti 2.0 - grands espaces



3580 Volo - public routier - High Performance



3581 Volo - piste cyclable + public routier



3582 Volo - piste cyclable



3583 Volo - rotosymétrique



3290 Sella 1 - ST



3291 Sella 1 - STWB



3292 Sella 1 - asymétrique 45°



3293 Sella 1 - asymétrique 60°



3294 Sella 1 - pistes cyclables



3295 Sella 1 - grands espaces



3296 Sella 1 - HP



3297 Sella 1 - HP - passages piétons SX



3298 Sella 1 - HP - passages piétons DX



3390 Sella 2 - ST



3391 Sella 2 - STWB



3392 Sella 2 - asymétrique 45°



3393 Sella 2 - asymétrique 60°



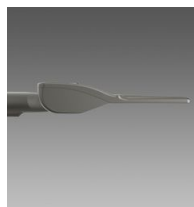
3395 Sella 2 - grands espaces




3396 Sella 2 - HP




3476 Mini Giovi W2 - public routier




3477 Mini Giovi N1 - piste cyclable




3478 Mini Giovi M1 - public routier



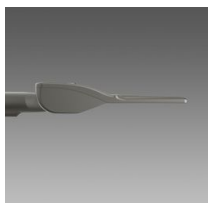
3479 Mini Giovi T4 - grands espaces




3480 Mini Giovi - high performance - grands espaces



3481 Mini Giovi - high performance - public routier ME




3482 Mini Giovi - high performance - piste cyclable



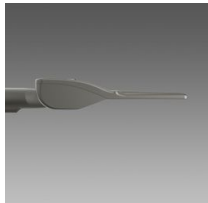
3483 Mini Giovi AMBRE - grands espaces



3484 Mini Giovi AMBRE - public routier ME




3485 Mini Giovi AMBRE - piste cyclable




3486 Mini Giovi gauche (SX)-passages piétons




3487 Mini Giovi droite (DX)-passages piétons




3472 Giovi M1 - public routier



3473 Giovi W1 - public routier



3474 Giovi M2 - public routier



3490 Giovi - high performance - grands espaces



3491 Giovi - high performance - public routier ME



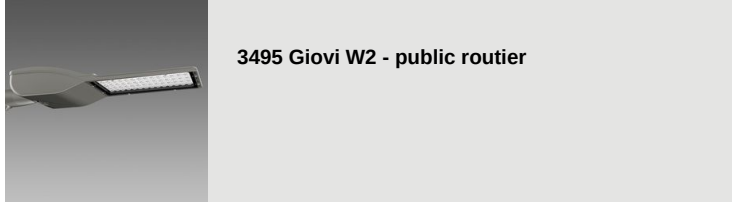
3492 Giovi AMBRE T4 - grands espaces



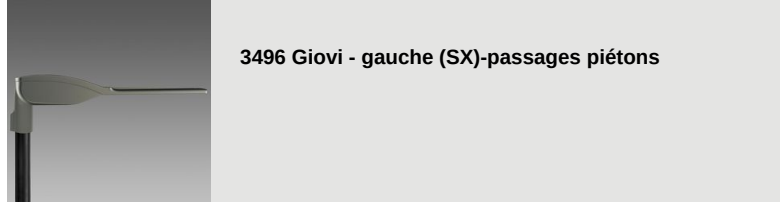
3493 Giovi AMBRE - public routier ME



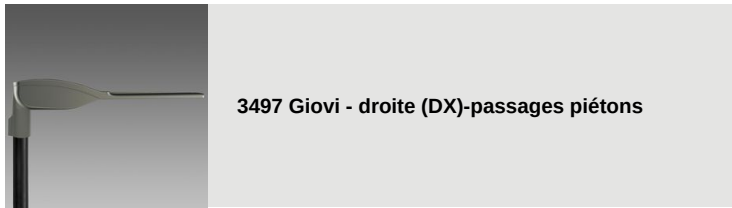
3494 Giovi T4 - asymétrique - grands espaces



3495 Giovi W2 - public routier



3496 Giovi - gauche (SX)-passages piétons



3497 Giovi - droite (DX)-passages piétons



3269 Mini Stelvio FX T5 - extensif



3277 Mini Stelvio FX T2 - public routier



3278 Mini Stelvio FX T3 - extensif public routier



3279 Mini Stelvio FX T4 - asymétrique



3375 Mini Stelvio - high performance - public routier



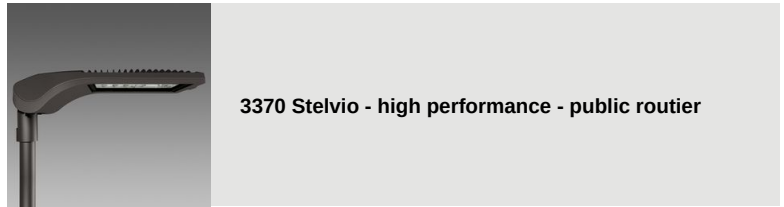
3376 Mini Stelvio - high performance - grands espaces



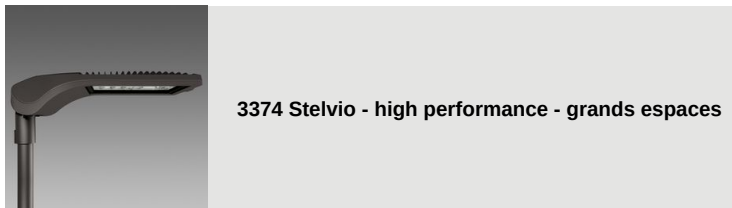
3270 Stelvio 1 - Plus - LED



3274 Stelvio 2 - Plus - LED asymétrique



3370 Stelvio - high performance - public routier



3374 Stelvio - high performance - grands espaces



1518 Clima LED anti-pollution lumineuse



1570 Clima - LED



1513 Torcia LED COB

Pour toute information technique, contacter le service d'études et de conseils. Le flux lumineux sortant mentionné est le flux lumineux du luminaire, avec une tolérance de $\pm 10\%$ par rapport à la valeur indiquée. La puissance absorbée totale ne dépasse pas 10% de la valeur indiquée. Des modifications et des optimisations peuvent être apportées aux données techniques en raison de la rapidité de l'évolution technologique. Friday, August 11, 2023