



MASTER PL-T 4 Broches Xtra



MASTER PL-T XTRA 32W/830/4P 1CT/5X10BOX

MASTER PL-T Xtra est une lampe fluorescente compacte et efficace, généralement utilisée dans les plafonniers standard pour les applications de commerce de détail, d'accueil et de bureaux requérant des niveaux d'éclairage plus élevés. De plus, les lampes MASTER PL-T Xtra s'accompagnent de coûts d'exploitation sensiblement réduits grâce à leur durée de vie, plus de deux fois supérieure à celle d'une lampe MASTER PL-T, et à leur taux de défaillance extrêmement bas. L'originale technologie du pont, inventée par Philips, garantit des performances optimales dans l'application et est synonyme d'une luminosité accrue et d'une efficacité plus élevée que la technologie pliée. La version à 4 broches est conçue pour fonctionner sur un appareillage de contrôle électronique et est dotée d'un support de lampe à enficher/retirer.

Mises en garde et sécurité

- Les caractéristiques techniques et électriques de la lumière de la lampe sont influencées par les conditions de fonctionnement, autrement dit par la température ambiante de la lampe et sa position de fonctionnement ainsi que par l'appareillage de contrôle HF appliqué
- La durée de vie de la lampe est plus courte en cas de commutation fréquente et si les électrodes ne sont pas préchauffées correctement
- Un bris de lampe est très peu susceptible d'influer sur votre santé. Si une lampe se brise, aérez la pièce pendant 30 minutes et retirez les morceaux, de préférence avec des gants. Placez-les dans un sac en plastique scellé et portez-le à votre site de gestion des déchets en vue de son recyclage. Évitez d'utiliser un aspirateur.

Données du produit

Caractéristiques générales		Photométries et colorimétries	
Référence de mesure de flux	Sphere	Code couleur	830 [CCT of 3000K]
Culot	GX24Q-3 [GX24q-3]	Flux lumineux	2 230 lm
		Désignation de la couleur	Blanc chaud (WW)

MASTER PL-T 4 Broches Xtra

Coordonnée chromatique X	0,44
Coordonnée chromatique Y	0,403
Température de couleur corrélée (nom.)	3000 K
Efficacité lumineuse (nominale)	75 lm/W
Indice de rendu de couleur (IRC)	80

Caractéristiques électriques

Consommation électrique	32,0 W
Courant lampe (nom.)	0,320 A

Gestion et gradation

Variation de l'intensité lumineuse	Oui
------------------------------------	-----

Normes et recommandations

Classe d'efficacité énergétique	G
Taux de mercure (Hg) (max.)	3 mg

Taux de mercure (Hg) (nom.)	3,0 mg
Consommation d'énergie kWh/1 000 h	32 kWh
Numéro d'enregistrement EPREL	423335

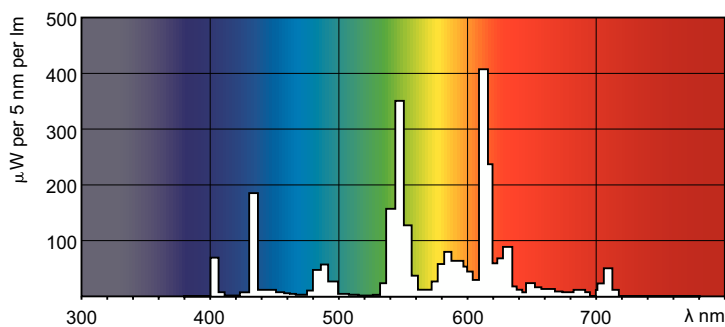
Données logistiques

Code EOC	871150089740470
Nom du produit de la commande	MASTER PL-T Xtra 32W/830/4P 1CT/5X10BOX
Code de commande	89740470
Quantité par pack	1
Conditionnement par carton	50
Code 12NC	927912583014
Nom de produit complet	MASTER PL-T XTRA 32W/830/4P 1CT/ 5X10BOX
Codes EAN/UPC - Boîte	8711500897428

Schéma dimensionnel

Product	D (max)	A (max)	B (max)	C (max)
MASTER PL-T Xtra 32W/830/4P 1CT/5X10BOX	41,0 mm	98,7 mm	123,0 mm	138,7 mm

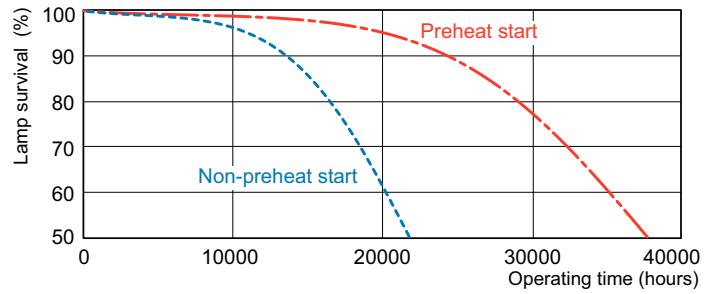
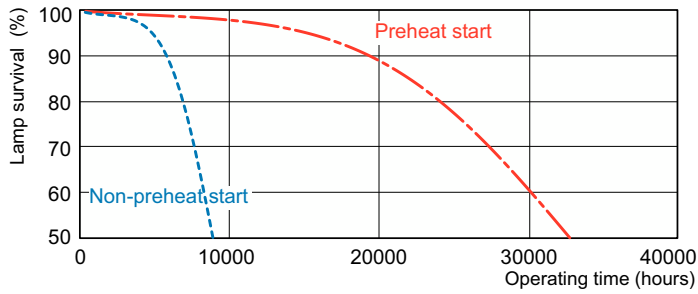
Données photométriques



Spectral Power Distribution Colour - MASTER PL-T Xtra 32W/830/4P 1CT/5X10BOX

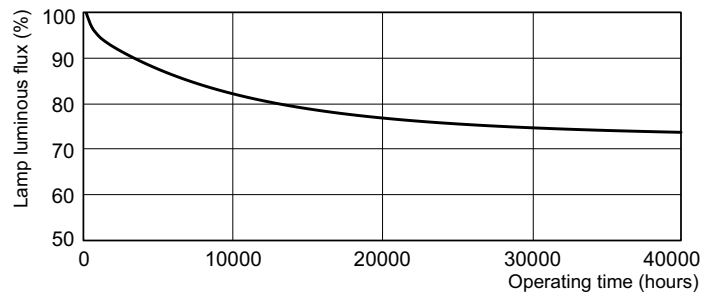
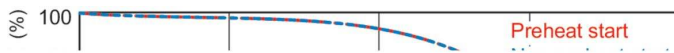
MASTER PL-T 4 Broches Xtra

Durée de vie



Life Expectancy Diagram - MASTER PL-T Xtra 32W/830/4P 1CT/5X10BOX

Life Expectancy Diagram - MASTER PL-T Xtra 32W/830/4P 1CT/5X10BOX



Life Expectancy Diagram - MASTER PL-T Xtra 32W/830/4P 1CT/5X10BOX

Lumen Maintenance Diagram - MASTER PL-T Xtra 32W/830/4P 1CT/5X10BOX

