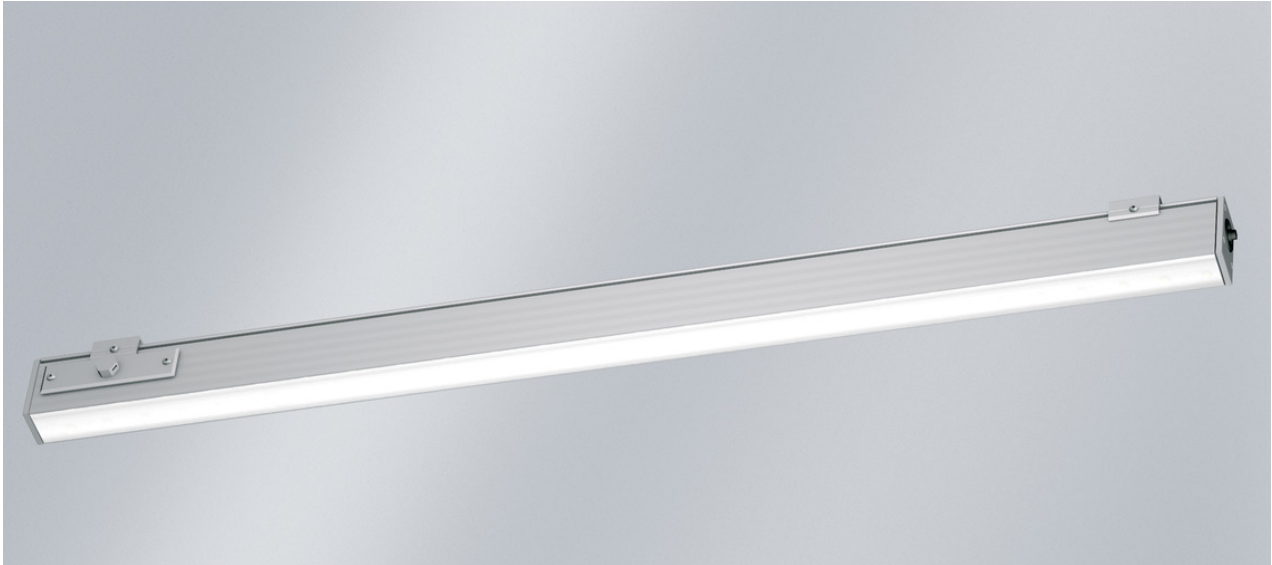


BRIG m1200

4230 lm, 25 W, Cache de lampe, PMMA Transopal® (résistant aux chocs), Diffus

Code article: 539 480 34 24 - E - MC7

LED

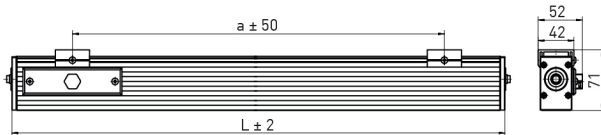


L'illustration peut différer

**LA JUSTE
LUMIÈRE POUR
CIBLE**

 Diffus

DIMENSIONS



L	1160 mm
B	52 mm
H	70,5 mm
a	1018 mm
Poids maxi	2,2 kg

DESCRIPTION

Applique LED en aluminium, pour montage au plafond ou au mur. Utilisable dans les souterrains, tunnels pour piétons, passerelles, parkings souterrains, aires de circulation et sous auvents. Corps en profilé d'aluminium anodisé gris aluminium. Utilisable à l'intérieur, conformément à l'indice de protection IP 65. Luminaire avec différentes ouvertures de faisceau. Luminaire prêt à être monté et raccordé. Une entrée de câbles M20 à chaque extrémité. Vitre en PMMA Transopal® (résistant aux chocs). Driver intégré, tension d'alimentation 230 V CA/CC. Filtre de protection contre les surtensions 2 kV. Classe de protection I. Luminaire pour montage individuel ou en ligne continue. Montage au plafond avec crochets en aluminium.

BRIG m1200

4230 lm, 25 W, Cache de lampe, PMMA Transopal® (résistant aux chocs), Diffus

Code article: 539 480 34 24 - E - MC7

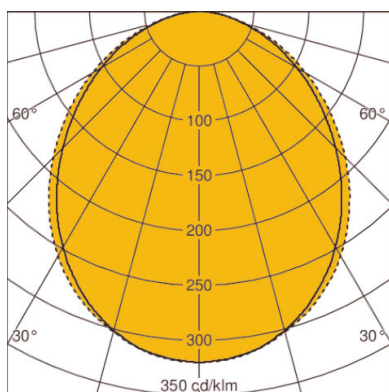
CARACTÉRISTIQUES

Version	m1200
Lampe	LED
Durée de vie de la lampe	L80 B10 > 60.000 h à +40°C
Température ambiante habituelle	-25°C jusqu'à +40°C
Nombre de lampe	1 lampe(s)
Matériau du corps de l'appareil	Aluminium
Couleur / Corps	aluminium
Fermeture	Cache de lampe
Matériau / Fermeture	PMMA Transopal® (résistant aux chocs)
Répartition lumineux	Diffus
Garantie fabricant	5 années

Réglable	Non réglable
max. Puissance système	25 W
Température de couleur	blanc, 840/4000 K, Ra > 80
Cohérence des couleurs (ellipse de McAdam)	SDCM3
Flux lumineux de la lampe	4230 lm
Efficacité lumineuse	131 lm/W
Classe de protection	I
Indice de protection (IP)	IP65
Appareillage	appareil de service LED commandé par courant, non gradable, 230 V - 240 VAC, 50/ 60 Hz
Valeur UGR (4H8H)*	17
Type de raccordement	Borne à vis
Câblage traversant	3 x 1,5 mm ²
Résistance aux chocs	IK03
Type de montage	Suspension par filins, Apparent, Montage au plafond, Montage mural, Montage individuel, Montage en ligne continue
Protection contre les surtensions transitoires	2 kV
Interchangeabilité du driver électronique	Appareil d'alimentation remplaçable par un professionnel
Remplaçabilité de l'unité lumineuse	Insert LED remplaçable par un professionnel

* L'UGR mentionnée ci-dessus est basée sur un exemple de calcul. La valeur effective ne peut être déterminée qu'au moyen d'une étude d'éclairage.

DIAGRAMME



LOR: 77,0%