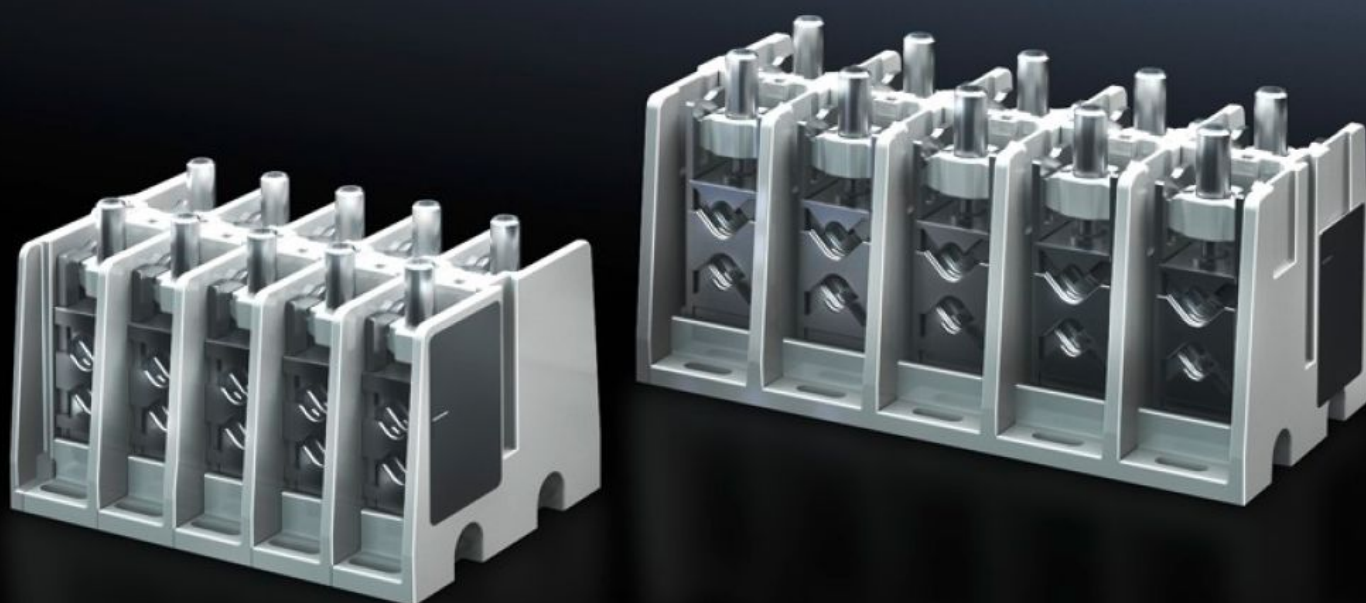
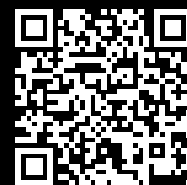


Rittal – The System.

Faster – better – everywhere.



SV 9666.340

Bloc de serrage pour le raccordement

État: 27/05/2024 (La source: rittal.com/fr-fr)

ENCLOSURES

POWER DISTRIBUTION

CLIMATE CONTROL

IT INFRASTRUCTURE

SOFTWARE & SERVICES

FRIEDHELM LOH GROUP



SV 9666.340 - Bloc de serrage pour le raccordement

Pour le raccordement des câbles en cuivre et en aluminium ainsi que des barres de cuivre lamellées.

Caractéristiques

| | |
|---|--|
| Référence | SV 9666.340 |
| Description produit | Pour le raccordement des câbles en cuivre et en aluminium. Pour barres de cuivre lamellées ou conducteurs unifilaires ou multifilaires avec embout sertis. |
| Matériau | Plastique thermodurcissable |
| Couleur | RAL 7035 |
| Composition de la livraison | Matériel de fixation inclus |
| Consigne de montage | Le module de protection contre les contacts 9666.020 est requis pour le recouvrement des bornes de raccordement |
| Courant nominal max. | 250 A |
| Nombre de pôles | 5 pôles |
| Raccordement de câbles cylindriques | 16 - 150 2 x 16 - 70 |
| Zone de serrage pour barres de cuivre lamellées (L x H) | 17 x 21 mm |
| Unité d'emballage | 1 p. |
| Poids/UE | 3,2 kg |
| Numéro du tarif douanier | 39211900 |
| EAN | 4028177676329 |
| ETIM 7.0 | EC001900 |
| ECLASS 8.0 | 27400613 |

Approbation

Explications

Déclaration de conformité

Déclaration de conformité UK