

## ZUG LED AL m1200

3420 lm, 20 W, Fourreau de protection, PC Tropol® (incassable), Diffus

Code article: 722 480 34 84 - E - MC3

LED



L'illustration peut différer

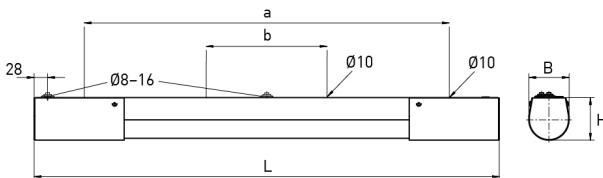
XARA® optional

LA JUSTE  
LUMIÈRE POUR  
CIBLE

plus de  
températures  
de couleur

Diffus

### DIMENSIONS



<b>L</b>	1566 mm
<b>B</b>	82,5 mm
<b>H</b>	86 mm
<b>a</b>	1350 mm
<b>b</b>	360 mm
<b>Poids maxi</b>	8 kg

### DESCRIPTION

Luminaire LED apparent, extrêmement résistant aux chocs. Protégé contre le vandalisme jusqu'à 50 joules. Peut être installé dans les prisons ou cellules de détention ainsi que dans tous les domaines où il est soumis à des risques de vandalisme ou de destruction accidentelle. Luminaire tubulaire (Ø 75 mm) en matière synthétique avec système de fermeture rapide, monté dans un corps en acier inoxydable poli, anti-vandales. Utilisable à l'intérieur et à l'extérieur, conformément à l'indice de protection IP 65, IP 66 et IP 67. Étanche à l'eau sous pression jusqu'à 20 m, indice de protection IP 68, 20 m. Grâce à son IP 69K, convient pour le nettoyage intensif à haute pression. Vasque épaisseur 4 mm en PC Tropol® (incassable). Luminaire prêt à être monté et raccordé. Driver intégré, tension d'alimentation 230 V CA/CC. Corps du luminaire avec trois passe-fils M20 à l'arrière. Montage individuel. Fixation au plafond ou au mur par deux ou quatre ouvertures dissimulées au dos.

# ZUG LED AL m1200

3420 lm, 20 W, Fourreau de protection, PC Tropolal® (incassable), Diffus

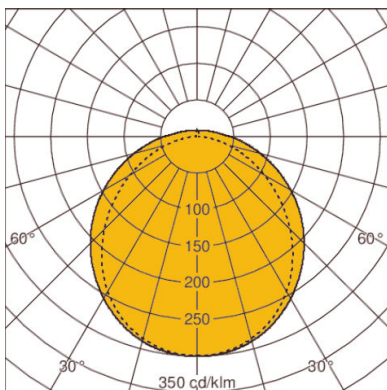
Code article: 722 480 34 84 - E - MC3

## CARACTÉRISTIQUES

<b>Version</b>	m1200	<b>Réglable</b>	Inclinable
<b>Lampe</b>	LED	<b>max. Puissance système</b>	20 W
<b>Durée de vie de la lampe</b>	L80 B10 > 60.000 h à +40°C	<b>Température de couleur</b>	blanc, 840/4000 K, Ra > 80
<b>Température ambiante habituelle</b>	-25°C jusqu'à +40°C	<b>Cohérence des couleurs (ellipse de McAdam)</b>	SDCM3
<b>Nombre de lampe</b>	1 lampe(s)	<b>Flux lumineux de la lampe</b>	3420 lm
<b>Matériau du corps de l'appareil</b>	Matière synthétique	<b>Efficacité lumineuse</b>	165 lm/W
<b>Couleur / Corps</b>	acier affiné	<b>Classe de protection</b>	II
<b>Fermeture</b>	Fourreau de protection	<b>Indice de protection (IP)</b>	IP65, IP66, IP67, IP68 20m, IP69K
<b>Matériau / Fermeture</b>	PC Tropolal® (incassable)	<b>Appareillage</b>	appareil de service LED commandé par courant, non gradable, 230 V - 240 VAC/DC, 0/ 50/ 60 Hz
<b>Répartition lumineux</b>	Diffus	<b>Valeur UGR (4H8H)*</b>	23
<b>Garantie fabricant</b>	5 années	<b>Câblage traversant</b>	4 x 1,5 mm <sup>2</sup>
<b>ENEC / VDE</b>	Oui / Oui	<b>Résistance aux chocs</b>	IK11
<b>EL (Emergency Lighting)</b>	En option	<b>Type de montage</b>	Apparent, Montage au plafond, Montage mural, Montage individuel
		<b>Protection contre les surtensions transitoires</b>	2 kV
		<b>Interchangeabilité du driver électronique</b>	Appareil d'alimentation remplaçable par un professionnel
		<b>Remplaçabilité de l'unité lumineuse</b>	Insert LED remplaçable par un professionnel

\* L'UGR mentionnée ci-dessus est basée sur un exemple de calcul. La valeur effective ne peut être déterminée qu'au moyen d'une étude d'éclairage.

## DIAGRAMME



LOR: 96,0%