

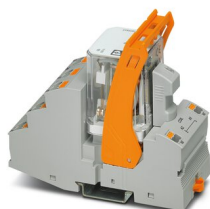
RIF-4-RPT-LV-230AC/3X21 - Module à relais



2903276

<https://www.phoenixcontact.com/fr/produits/2903276>

Veillez tenir compte du fait que les données affichées dans ce document PDF proviennent de notre catalogue en ligne. Vous trouverez les données complètes dans la documentation utilisateur. Nos conditions générales d'utilisation des téléchargements sont applicables.



Module à relais prééquipé avec raccordement Push-in, comprenant : embase de relais, relais à contacts de puissance, module d'affichage/antiparasite enfichable et étrier de fixation. Type de contact : 3 contacts inverseurs. Tension d'entrée : 230 V AC

Description du produit

Les relais à semi-conducteurs, électromécaniques et enfichables de la gamme de produits RIFLINE complète sont, de même que les socles de base, homologués selon UL 508 recognized. Les homologations correspondantes peuvent être consultées sur chaque composant respectif.

Données commerciales

Référence	2903276
Conditionnement	5 Unité(s)
Commande minimum	5 Unité(s)
Clé de vente	CK652C
Product key	CK652C
Page catalogue	Page 351 (C-5-2019)
GTIN	4046356731638
Poids par pièce (emballage compris)	209,2 g
Poids par pièce (hors emballage)	209,2 g
Numéro du tarif douanier	85364900
Pays d'origine	DE

RIF-4-RPT-LV-230AC/3X21 - Module à relais



2903276

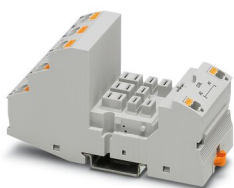
<https://www.phoenixcontact.com/fr/produits/2903276>

Ce kit comprend

RIF-4-BPT/3X21 - Socle pour relais

2900961

<https://www.phoenixcontact.com/fr/produits/2900961>



Embase de relais RIF-4..., pour relais de puissance avec 2 ou 3 contacts inverseurs ou 3 contacts NO, raccordement Push-in, enfichabilité pour modules d'entrée/antiparasite, montage sur NS 35/7,5

REL-PR3-230AC/3X21 - Relais individuels

2903705

<https://www.phoenixcontact.com/fr/produits/2903705>



Relais de puissance enfichables avec contacts de puissance, 3 contacts inverseurs, tension de bobine : 230 V AC

RIF-4-RPT-LV-230AC/3X21 - Module à relais

2903276

<https://www.phoenixcontact.com/fr/produits/2903276>



RIF-LV-120-230 AC/110 DC - Module d'insertion

2900944

<https://www.phoenixcontact.com/fr/produits/2900944>



Module enfichable, pour montage sur RIF-1, RIF-2, RIF-3 et RIF-4, avec varistance et LED jaune, tension d'entrée : 120 V AC... 230 V AC / 110 V DC ± 20 %

RIF-RH-4 - Étrier de fixation

2900956

<https://www.phoenixcontact.com/fr/produits/2900956>



Étrier de fixation à relais, avec espace pour matériel de repérage, pour embase de relais RIF-4, pour relais de puissance

Caractéristiques techniques

Propriétés du produit

Type de produit	Module à relais
Gamme de produits	RIFLINE complete
Application	Universal
Mode de fonctionnement	100 % ED
Durée de vie mécanique	env. 10^7 cycles

Propriétés d'isolation

Isolant	Isolation de base
---------	-------------------

Propriétés d'isolation

Isolant	Isolation de base
Catégorie de surtension	III
Degré de pollution	2

Propriétés électriques

Puissance dissipée maximale en condition nominale	3,22 W
Tension d'essai (Bobine/contact)	2,5 kV _{eff} (50 Hz, 1 min., bobine/contact)
Tension d'essai (Contact/contact)	2,5 kV _{eff} (50 Hz, 1 min., contact/contact)
Tension d'isolement assignée	250 V AC
Tension de choc assignée	4 kV

Données d'entrée

Côté excitation

Tension nominale d'entrée U_N	230 V AC
Plage de tension d'entrée	195,5 V AC ... 253 V AC (20 °C)
Plage de tension d'entrée rapportée à U_N	voir diagramme
Fréquence du réseau	50/60 Hz
Sortie de couplage de l'entraînement	monostable
Entraînement (polarité)	polarisé
Courant d'entrée typique pour U_N	14 mA
Temps d'amorçage typique	5 ms ... 25 ms
Plage de temps de retombée typique	5 ms ... 20 ms
Tension de la bobine	230 V AC
Circuit de protection	Varistance
Témoin de présence de la tension de service	LED jaune

Données de sortie

Commutation

Type de contact	3 inverseurs
Type du contact de commutation	Contact simple

Matériau des contacts	AgNi
Tension de commutation maximale	440 V AC
	250 V DC
Tension de commutation minimale	10 V (24 mA)
Intensité permanente limite	8 A (voir diagramme)
Courant d'enclenchement maximal	50 A (20 ms, contact NO)
Courant de commutation minimal	10 mA (24 V)
Puissance de coupure (charge ohmique) max.	216 W (24 V DC)
	124 W (48 V DC)
	108 W (60 V DC)
	52 W (110 V DC)
	70 W (220 V DC)
	2250 VA (250 V AC)
	4000 VA (440 V AC)
Charge moteur triphasé	1500 W
Charge moteur selon UL 508	1/3 HP, 120 V AC (moteur à courant alternatif monophasé)
	1/2 HP, 240 V AC (moteur à courant alternatif monophasé)
	1/2 HP, 240 V AC (moteur triphasé)
Catégorie d'utilisation CB Scheme (IEC 60947-5-1)	AC15, 1,5 A/240 V (Contact NO)
	DC13, 2 A/240 V (Contact NO)

Caractéristiques de raccordement

Côté excitation

Type de raccordement	Raccordement Push-in
Longueur à dénuder	8 mm
Section de conducteur rigide	0,14 mm ² ... 1,5 mm ²
Section de conducteur souple	0,14 mm ² ... 1,5 mm ²
	0,14 mm ² ... 1,5 mm ² (Embout avec cône isolant en plastique)
	0,14 mm ² ... 1 mm ² (Embout avec cône d'entrée isolant, 2 conducteurs sur bloc de jonction double)
Section conduct. AWG	26 ... 16 (rigide)
	26 ... 16 (souple)

Côté contact

Type de raccordement	Raccordement Push-in
Longueur à dénuder	10 mm
Section de conducteur rigide	0,14 mm ² ... 2,5 mm ²
Section de conducteur souple	0,14 mm ² ... 2,5 mm ²
	0,14 mm ² ... 2,5 mm ² (Embout avec cône isolant en plastique)
	0,14 mm ² ... 1 mm ² (Embout avec cône d'entrée isolant, 2 conducteurs sur bloc de jonction double)
Section conduct. AWG	26 ... 14 (rigide)
	26 ... 14 (souple)

Dimensions

RIF-4-RPT-LV-230AC/3X21 - Module à relais



2903276

<https://www.phoenixcontact.com/fr/produits/2903276>

Orifice

Diamètre	3,2 mm
Largeur	43 mm
Hauteur	111 mm
Profondeur	90 mm

Indications sur les matériaux

Classe d'inflammabilité selon UL 94	V2 (Boîtiers)
-------------------------------------	---------------

Conditions environnementales et de durée de vie

Conditions ambiantes

Indice de protection (Socle pour relais)	IP20 (Socle pour relais)
Indice de protection (Relais)	RT I (Relais)
Température ambiante (fonctionnement)	-40 °C ... 40 °C
Température ambiante (stockage/transport)	-40 °C ... 85 °C

Homologations

Test aux gaz nocifs

Repérage	ISA-S71.04. G3 Harsh Group
	EN 60068-2-60

Normes et spécifications

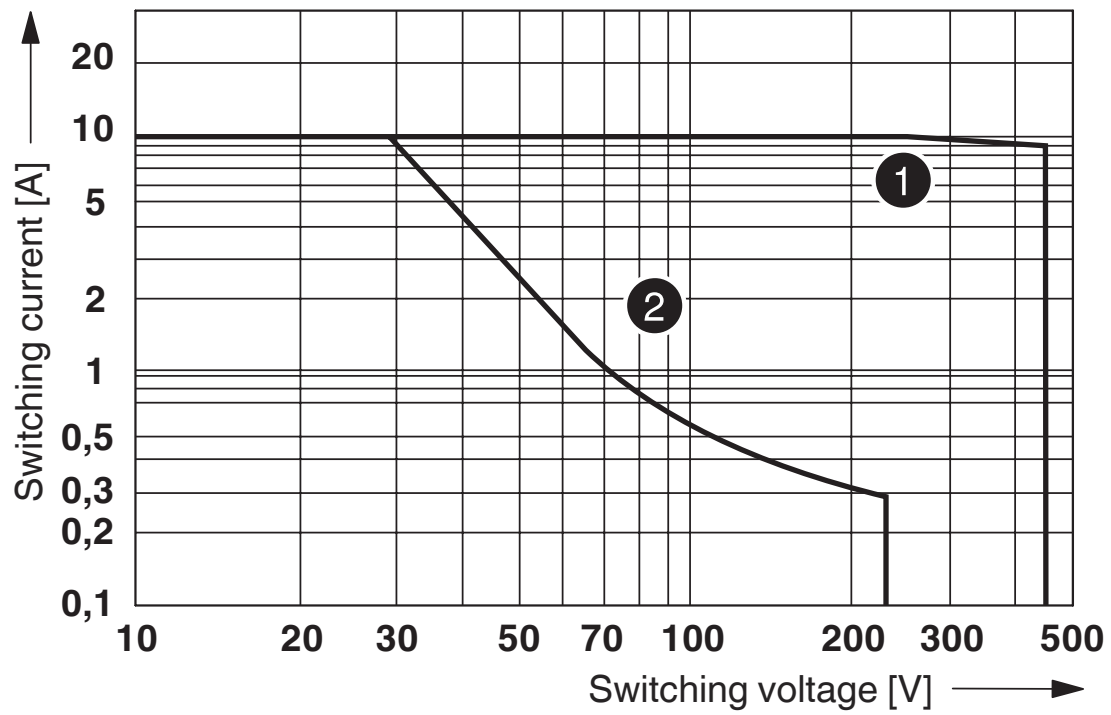
Normes/Prescriptions	CEI 60947-5-1
----------------------	---------------

Montage

Type de montage	Montage sur profilé
Instructions de montage	Juxtaposables
Emplacement pour le montage	indifférent

Dessins

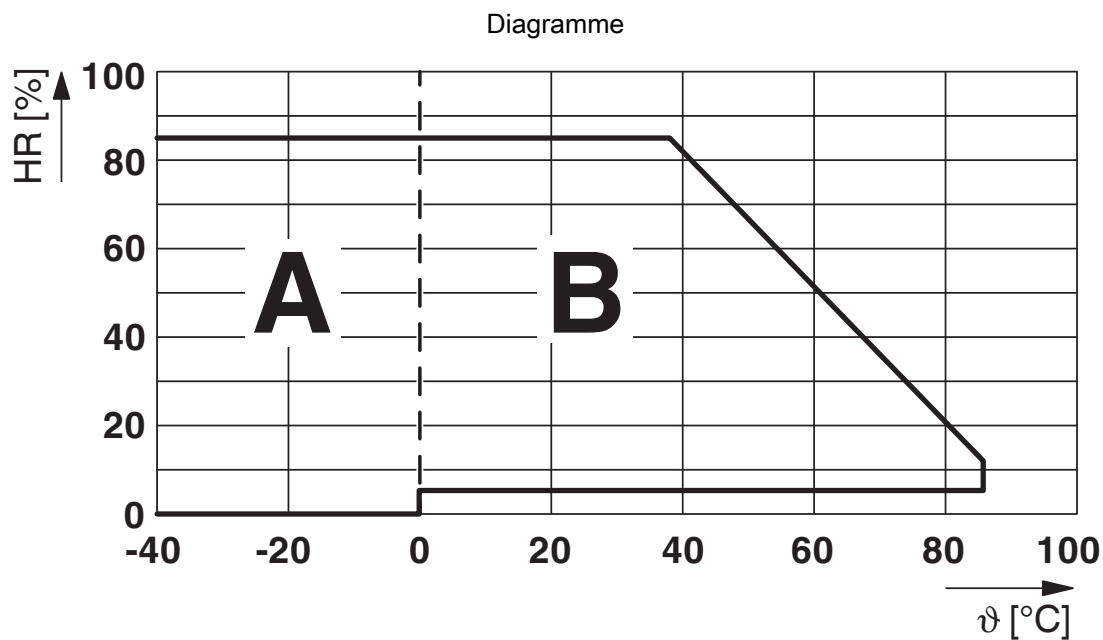
Diagramme



① AC, ohmic load

② DC, ohmic load

Puissance de coupure



Humidité de l'air admise pour le fonctionnement et le stockage.

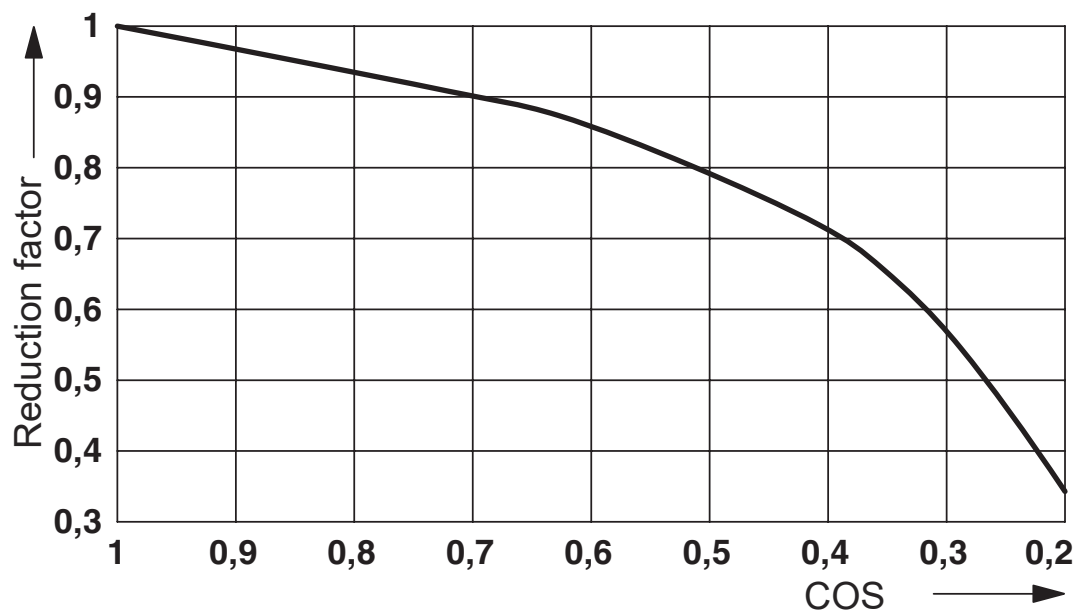
Il est impératif de respecter la température ambiante maximum autorisée indiquée dans la fiche technique.

Zone A : éviter tout givrage à des températures ambiantes ≤ 0 °C

Zone B : éviter la condensation à des températures ambiantes > 0 °C

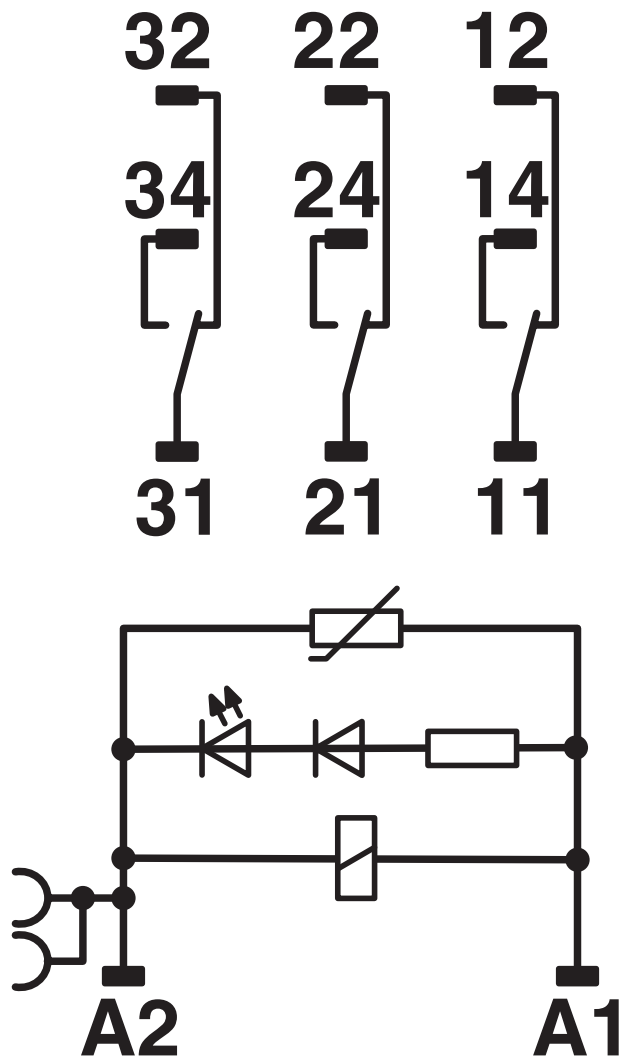
Sur 30 jours complets, répartis sur toute l'année, une humidité de l'air de 95 % est admise à une température ambiante de ≤ 25 °C.

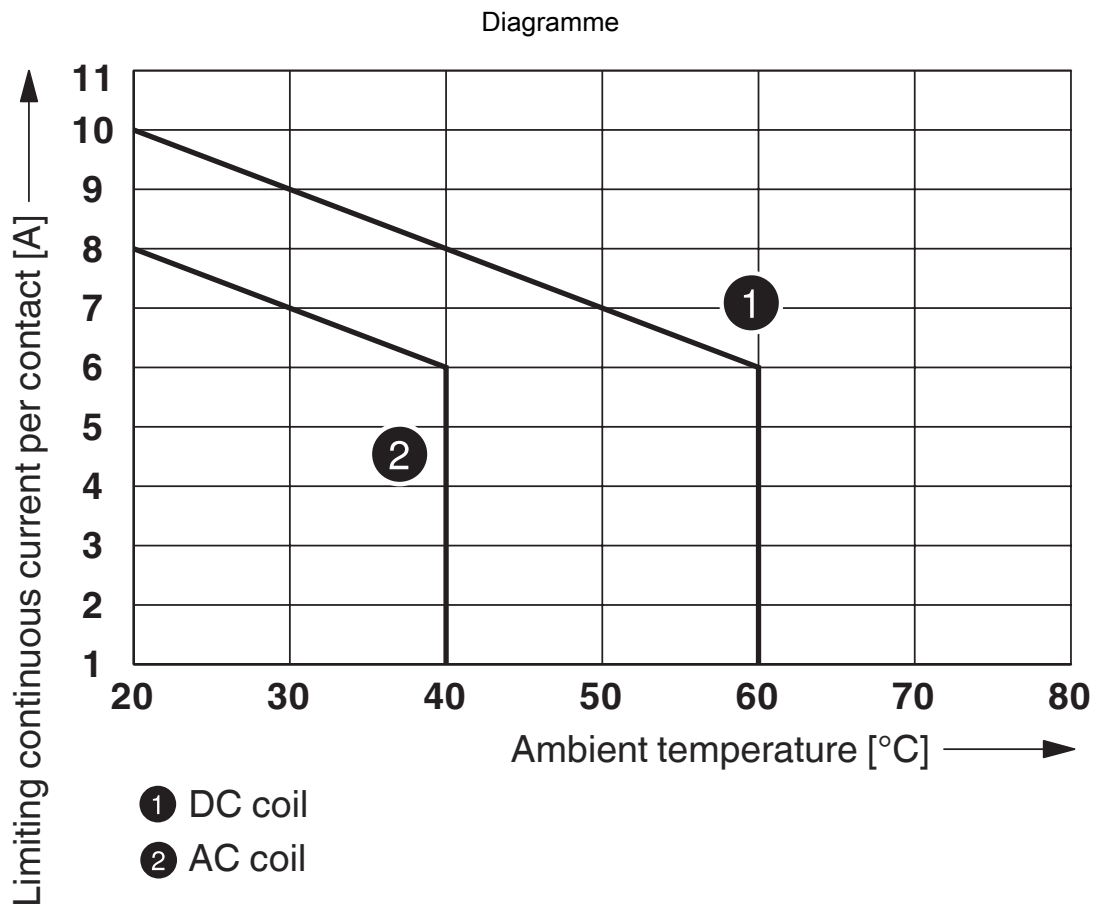
Diagramme



Facteur durée de vie

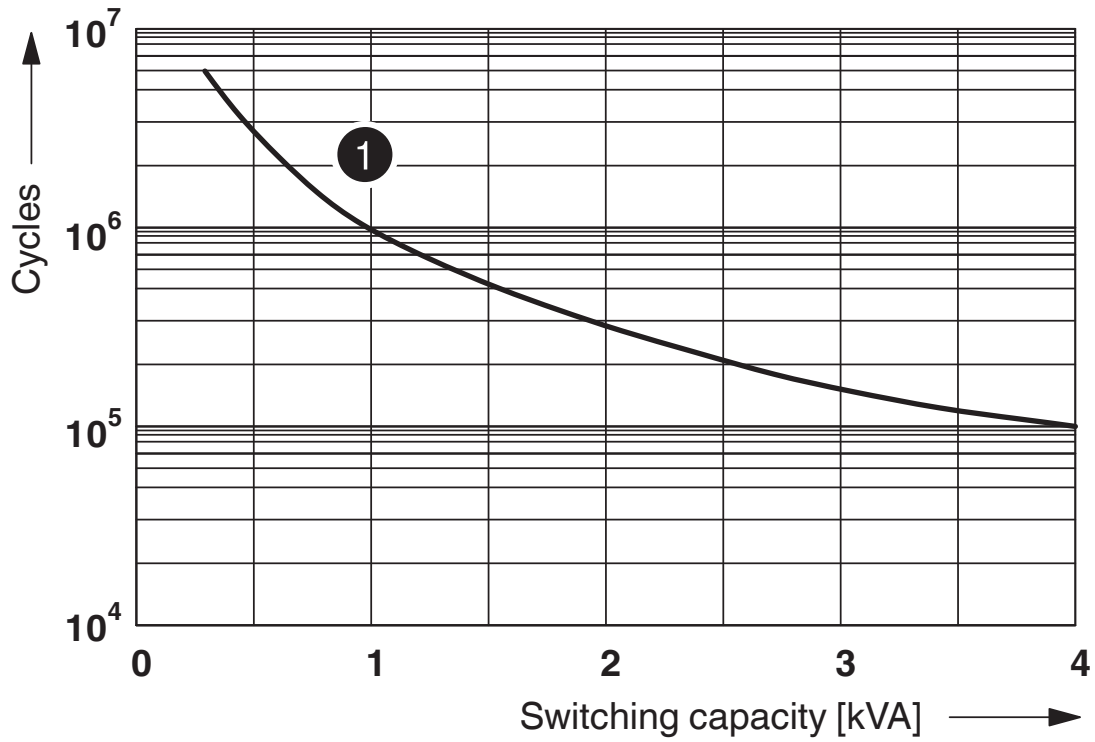
Schéma de connexion





Déclassement du contact

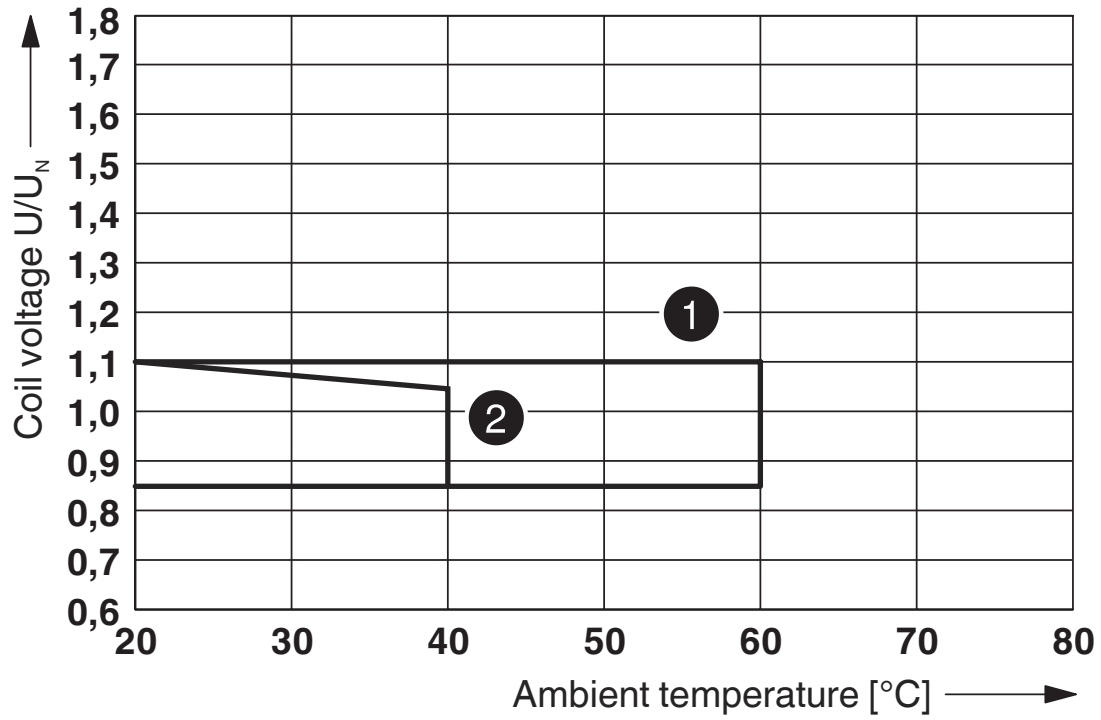
Diagramme



① 250 V AC, Ohmic load

Durée de vie électrique

Diagramme



- ① DC coil (observe contact derating)
- ② AC coil (observe contact derating)

Plage de tension de service

2903276

<https://www.phoenixcontact.com/fr/produits/2903276>

Homologations

 To download certificates, visit the product detail page: <https://www.phoenixcontact.com/fr/produits/2903276>



CSA

Identifiant de l'homologation: 76787



EAC

Identifiant de l'homologation: TR_TS_D_00573_c



DNV GL

Identifiant de l'homologation: TAA000018V



EAC

Identifiant de l'homologation: RU*C-DE.*08.B.00010



DNV GL

Identifiant de l'homologation: TAA000018V

2903276

<https://www.phoenixcontact.com/fr/produits/2903276>

Classifications

ECLASS

ECLASS-11.0	27371601
ECLASS-12.0	27371601
ECLASS-13.0	27371601

ETIM

ETIM 9.0	EC001437
----------	----------

UNSPSC

UNSPSC 21.0	39122300
-------------	----------

2903276

<https://www.phoenixcontact.com/fr/produits/2903276>

Conformité environnementale

REACH SVHC	Lead 7439-92-1
China RoHS	Période d'utilisation conforme (EFUP) : 50 ans
	Vous trouverez des informations sur les substances dangereuses dans la déclaration du fabricant dans l'onglet « Téléchargements »

2903276

<https://www.phoenixcontact.com/fr/produits/2903276>

Accessoires

FBS 2-6 - Pont enfichable

3030336

<https://www.phoenixcontact.com/fr/produits/3030336>



Pont enfichable, pas: 6,2 mm, nombre de pôles: 2, coloris: rouge

FBS 2-6 BU - Pont enfichable

3036932

<https://www.phoenixcontact.com/fr/produits/3036932>



Pont enfichable, pas: 6,2 mm, nombre de pôles: 2, coloris: bleu

RIF-4-RPT-LV-230AC/3X21 - Module à relais



2903276

<https://www.phoenixcontact.com/fr/produits/2903276>

FBS 2-6 GY - Pont enfichable

3032237

<https://www.phoenixcontact.com/fr/produits/3032237>



Pont enfichable, pas: 6,2 mm, nombre de pôles: 2, coloris: gris

STP 5-2 - Porte-repère

0800967

<https://www.phoenixcontact.com/fr/produits/0800967>



Porte-repère, encliquetable dans le bloc de jonction à ressort à deux niveaux STTB 2,5, STTB 4, PTTB 2,5, PTTB 4, repérable avec UC-TM 5, UC-TMF 5, UCT-TM 5, UCT-TMF 5, ZB 5 ou ZBF 5, gris, vierge, type de montage: enfichage, surface utile: 5 x 10,5 mm

RIF-4-RPT-LV-230AC/3X21 - Module à relais

2903276

<https://www.phoenixcontact.com/fr/produits/2903276>

NS 35/ 7,5 PERF 2000MM - Profilé percé

0801733

<https://www.phoenixcontact.com/fr/produits/0801733>



Profilé percé, selon EN 60715, matériau: Acier, galvanisé, traité par passivation couche épaisse, Profil standard, coloris: argent, Conditionnement par 25 unités (50 m)

NS 35/ 7,5 UNPERF 2000MM - Profilé plein

0801681

<https://www.phoenixcontact.com/fr/produits/0801681>



Profilé plein, selon EN 60715, matériau: Acier, galvanisé, traité par passivation couche épaisse, Profil standard, coloris: argenté, Conditionnement par 25 unités (50 m)

RIF-4-RPT-LV-230AC/3X21 - Module à relais

2903276

<https://www.phoenixcontact.com/fr/produits/2903276>

NS 35/ 7,5 WH PERF 2000MM - Profilé percé

1204119

<https://www.phoenixcontact.com/fr/produits/1204119>



Profilé percé, selon EN 60715, matériau: Acier, galvanisé, passivation blanche, Profil standard, coloris: argenté, Conditionnement par 25 unités (50 m)

NS 35/ 7,5 WH UNPERF 2000MM-VPE 10 - Profilé plein

1204122

<https://www.phoenixcontact.com/fr/produits/1204122>



Profilé plein, selon EN 60715, matériau: Acier, galvanisé, passivation blanche, Profil standard, coloris: argenté, Conditionnement par 10 unités (20 m)

RIF-4-RPT-LV-230AC/3X21 - Module à relais

2903276

<https://www.phoenixcontact.com/fr/produits/2903276>

NS 35/ 7,5 AL UNPERF 2000MM - Profilé plein

0801704

<https://www.phoenixcontact.com/fr/produits/0801704>



Profilé plein, selon EN 60715, matériau: Aluminium, aucun revêtement, Profil standard, coloris: argenté, Conditionnement par 25 unités (50 m)

NS 35/ 7,5 ZN PERF 2000MM - Profilé percé

1206421

<https://www.phoenixcontact.com/fr/produits/1206421>



Profilé percé, selon EN 60715, matériau: Acier, galvanisé, Profil standard, coloris: argenté, Conditionnement par 25 unités (50 m)

RIF-4-RPT-LV-230AC/3X21 - Module à relais

2903276

<https://www.phoenixcontact.com/fr/produits/2903276>

NS 35/ 7,5 ZN UNPERF 2000MM - Profilé plein

1206434

<https://www.phoenixcontact.com/fr/produits/1206434>



Profilé plein, selon EN 60715, matériau: Acier, galvanisé, Profil standard, coloris: argenté, Conditionnement par 25 unités (50 m)

NS 35/ 7,5 CU UNPERF 2000MM-VPE 10 - Profilé plein

0801762

<https://www.phoenixcontact.com/fr/produits/0801762>



Profilé plein, selon EN 60715, matériau: Cuivre, aucun revêtement, Profil standard, coloris: cuivre, Conditionnement par 10 unités (20 m)

RIF-4-RPT-LV-230AC/3X21 - Module à relais



2903276

<https://www.phoenixcontact.com/fr/produits/2903276>

NS 35/ 7,5 CAP - Bouchon d'extrémité

1206560

<https://www.phoenixcontact.com/fr/produits/1206560>

Pièce de fermeture pour profilés NS 35/7,5



NS 35/15 PERF 2000MM - Profilé percé

1201730

<https://www.phoenixcontact.com/fr/produits/1201730>



Profilé percé, similaire à EN 60715, matériau: Acier, galvanisé, traité par passivation couche épaisse, Profil standard, coloris: argenté, Conditionnement par 25 unités (50 m)

RIF-4-RPT-LV-230AC/3X21 - Module à relais

2903276

<https://www.phoenixcontact.com/fr/produits/2903276>

NS 35/15 UNPERF 2000MM - Profilé plein

1201714

<https://www.phoenixcontact.com/fr/produits/1201714>



Profilé plein, similaire à EN 60715, matériau: Acier, galvanisé, traité par passivation couche épaisse, Profil standard, coloris: argenté, Conditionnement par 25 unités (50 m)

NS 35/15 WH PERF 2000MM - Profilé percé

0806602

<https://www.phoenixcontact.com/fr/produits/0806602>



Profilé percé, similaire à EN 60715, matériau: Acier, galvanisé, passivation blanche, Profil standard, coloris: blanc, Conditionnement par 25 unités (50 m)

RIF-4-RPT-LV-230AC/3X21 - Module à relais



2903276

<https://www.phoenixcontact.com/fr/produits/2903276>

NS 35/15 WH UNPERF 2000MM-VPE 10 - Profilé plein

1204135

<https://www.phoenixcontact.com/fr/produits/1204135>



Profilé plein, similaire à EN 60715, matériau: Acier, galvanisé, passivation blanche, Profil standard, coloris: argenté, Conditionnement par 10 unités (20 m)

NS 35/15 AL UNPERF 2000MM - Profilé plein

1201756

<https://www.phoenixcontact.com/fr/produits/1201756>



Profilé plein, similaire à EN 60715, matériau: Aluminium, aucun revêtement, Profil standard, coloris: argenté

RIF-4-RPT-LV-230AC/3X21 - Module à relais

2903276

<https://www.phoenixcontact.com/fr/produits/2903276>

NS 35/15 ZN PERF 2000MM - Profilé percé

1206599

<https://www.phoenixcontact.com/fr/produits/1206599>



Profilé percé, similaire à EN 60715, matériau: Acier, galvanisé, Profil standard, coloris: argenté, Conditionnement par 25 unités (50 m)

NS 35/15 ZN UNPERF 2000MM - Profilé plein

1206586

<https://www.phoenixcontact.com/fr/produits/1206586>



Profilé plein, similaire à EN 60715, matériau: Acier, galvanisé, Profil standard, coloris: argenté, Conditionnement par 25 unités (50 m)

RIF-4-RPT-LV-230AC/3X21 - Module à relais



2903276

<https://www.phoenixcontact.com/fr/produits/2903276>

NS 35/15 CU UNPERF 2000MM-VPE 10 - Profilé plein

1201895

<https://www.phoenixcontact.com/fr/produits/1201895>



Profilé plein, similaire à EN 60715, matériau: Cuivre, aucun revêtement, Profil standard, coloris: cuivre, Conditionnement par 10 unités (20 m)

NS 35/15 CAP - Bouchon d'extrémité

1206573

<https://www.phoenixcontact.com/fr/produits/1206573>

Pièce de fermeture pour profilés NS 35/15



RIF-4-RPT-LV-230AC/3X21 - Module à relais



2903276

<https://www.phoenixcontact.com/fr/produits/2903276>

NS 35/15-2,3 UNPERF 2000MM-VPE 10 - Profilé plein

1201798

<https://www.phoenixcontact.com/fr/produits/1201798>



Profilé plein, selon EN 60715, matériau: Acier, galvanisé, traité par passivation couche épaisse, Profil standard 2,3 mm, coloris: argenté, Conditionnement par 10 unités (20 m)

CLIPFIX 35 - Butée

3022218

<https://www.phoenixcontact.com/fr/produits/3022218>



Crampon terminal à montage rapide, pour profilé NS 35/7,5 ou NS 35/15, avec possibilité de repérage, largeur : 9,5 mm, coloris : gris

RIF-4-RPT-LV-230AC/3X21 - Module à relais



2903276

<https://www.phoenixcontact.com/fr/produits/2903276>

CLIPFIX 35-5 - Butée

3022276

<https://www.phoenixcontact.com/fr/produits/3022276>

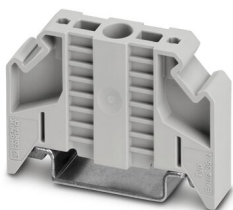


Crampon terminal à montage rapide, pour profilé NS 35/7,5 ou NS 35/15, avec possibilité de repérage, possibilité de montage pour FBS...5, FBS...6, KSS 5, KSS 6, largeur : 5,15 mm, coloris : gris

E/NS 35 N - Butée

0800886

<https://www.phoenixcontact.com/fr/produits/0800886>



Butée, largeur : 9,5 mm, coloris : gris

RIF-4-RPT-LV-230AC/3X21 - Module à relais



2903276

<https://www.phoenixcontact.com/fr/produits/2903276>

MPS-MT - Fiche de test

0201744

<https://www.phoenixcontact.com/fr/produits/0201744>



Fiche de test, avec raccordement soudé, section de conducteur jusqu'à 1 mm², nombre de pôles: 1, coloris: gris

MPS-IH WH - Manchon isolant

0201663

<https://www.phoenixcontact.com/fr/produits/0201663>

Manchon isolant, coloris: blanc



RIF-4-RPT-LV-230AC/3X21 - Module à relais



2903276

<https://www.phoenixcontact.com/fr/produits/2903276>

MPS-IH RD - Manchon isolant

0201676

<https://www.phoenixcontact.com/fr/produits/0201676>

Manchon isolant, coloris: rouge



MPS-IH BU - Manchon isolant

0201689

<https://www.phoenixcontact.com/fr/produits/0201689>

Manchon isolant, coloris: bleu



RIF-4-RPT-LV-230AC/3X21 - Module à relais



2903276

<https://www.phoenixcontact.com/fr/produits/2903276>

MPS-IH YE - Manchon isolant

0201692

<https://www.phoenixcontact.com/fr/produits/0201692>

Manchon isolant, coloris: jaune



MPS-IH GN - Manchon isolant

0201702

<https://www.phoenixcontact.com/fr/produits/0201702>

Manchon isolant, coloris: vert



RIF-4-RPT-LV-230AC/3X21 - Module à relais



2903276

<https://www.phoenixcontact.com/fr/produits/2903276>

MPS-IH GY - Manchon isolant

0201728

<https://www.phoenixcontact.com/fr/produits/0201728>

Manchon isolant, coloris: gris



MPS-IH BK - Manchon isolant

0201731

<https://www.phoenixcontact.com/fr/produits/0201731>

Manchon isolant, coloris: noir



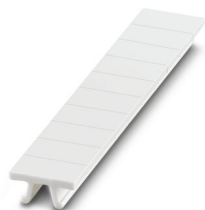
2903276

<https://www.phoenixcontact.com/fr/produits/2903276>

ZB 5 :UNBEDRUCKT - Ruban de repérage ZB

1050004

<https://www.phoenixcontact.com/fr/produits/1050004>



Ruban de repérage ZB, Rubans, blanc, vierge, repérable avec : PLOTMARK, CMS-P1-PLOTTER, type de montage: encliquetage, pour bloc de jonction au pas de : 5,2 mm, surface utile: 5,1 x 10,5 mm, Nombre d'étiquettes: 10

ZB 5 CUS - Ruban de repérage ZB

0824962

<https://www.phoenixcontact.com/fr/produits/0824962>



Ruban de repérage ZB, à commander : par bandes, blanc, impression selon les indications du client, type de montage: encliquetage dans la rainure de repérage élevée, pour bloc de jonction au pas de : 5,2 mm, surface utile: 5,15 x 10,5 mm, Nombre d'étiquettes: 10

RIF-4-RPT-LV-230AC/3X21 - Module à relais

2903276

<https://www.phoenixcontact.com/fr/produits/2903276>

ZB 5,LGS:FORTL.ZAHLEN - Ruban de repérage ZB

1050017

<https://www.phoenixcontact.com/fr/produits/1050017>

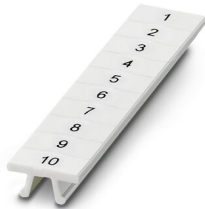


Ruban de repérage ZB, Rubans, blanc, repéré, impression longitudinale: numérotation continue 1 ... 10, 11 ... 20, etc. jusqu'à 491 ... 500, type de montage: encliquetage, pour bloc de jonction au pas de : 5,2 mm, surface utile: 5,15 x 10,5 mm, Nombre d'étiquettes: 10

ZB 5,QR:FORTL.ZAHLEN - Ruban de repérage ZB

1050020

<https://www.phoenixcontact.com/fr/produits/1050020>



Ruban de repérage ZB, blanc, impression transversale: numérotation continue 1 ... 10, 11 ... 20, etc. jusqu'à 491 ... 500, type de montage: encliquetage, pour bloc de jonction au pas de : 5,2 mm, surface utile: 5,15 x 10,5 mm

RIF-4-RPT-LV-230AC/3X21 - Module à relais

2903276

<https://www.phoenixcontact.com/fr/produits/2903276>

ZB 5,LGS:GLEICHE ZAHLEN - Ruban de repérage ZB

1050033

<https://www.phoenixcontact.com/fr/produits/1050033>



Ruban de repérage ZB, Rubans, blanc, repéré, repérable avec : CMS-P1-PLOTTER, impression longitudinale: chiffres identiques 1 ou 2, etc. jusqu'à 100, type de montage: encliquetage, pour bloc de jonction au pas de : 5,2 mm, surface utile: 5,15 x 10,5 mm, Nombre d'étiquettes: 10

ZB 5,LGS:L1-N,PE - Ruban de repérage ZB

1050415

<https://www.phoenixcontact.com/fr/produits/1050415>



Ruban de repérage ZB, Rubans, blanc, repéré, longitudinal: L1, L2, L3, N, PE, L1, L2, L3, N, PE, type de montage: encliquetage, pour bloc de jonction au pas de : 5,2 mm, surface utile: 5,15 x 10,5 mm, Nombre d'étiquettes: 10

2903276

<https://www.phoenixcontact.com/fr/produits/2903276>

UC-TM 5 - Repères pour blocs de jonction

0818108

<https://www.phoenixcontact.com/fr/produits/0818108>



Repères pour blocs de jonction, Planche, blanc, vierge, repérable avec : BLUEMARK ID COLOR, BLUEMARK ID, BLUEMARK CLED, PLOTMARK, CMS-P1-PLOTTER, type de montage: encliquetage, pour bloc de jonction au pas de : 5,2 mm, surface utile: 4,6 x 10,5 mm, Nombre d'étiquettes: 96

UC-TM 5 CUS - Repères pour blocs de jonction

0824581

<https://www.phoenixcontact.com/fr/produits/0824581>



Repères pour blocs de jonction, à commander : sous forme de planche, blanc, impression selon les indications du client, type de montage: encliquetage dans la rainure de repérage élevée, pour bloc de jonction au pas de : 5,2 mm, surface utile: 10,5 x 4,6 mm, Nombre d'étiquettes: 96

2903276

<https://www.phoenixcontact.com/fr/produits/2903276>

UCT-TM 5 - Repères pour blocs de jonction

0828734

<https://www.phoenixcontact.com/fr/produits/0828734>



Repères pour blocs de jonction, Planche, blanc, vierge, repérable avec : TOPMARK NEO, LASER TOPMARK, BLUEMARK ID COLOR, BLUEMARK ID, BLUEMARK CLED, THERMOMARK PRIME, THERMOMARK CARD 2.0, THERMOMARK CARD, type de montage: encliquetage, pour bloc de jonction au pas de : 5,2 mm, surface utile: 4,6 x 10,5 mm, Nombre d'étiquettes: 72

UCT-TM 5 CUS - Repères pour blocs de jonction

0829595

<https://www.phoenixcontact.com/fr/produits/0829595>



Repères pour blocs de jonction, à commander : sous forme de planche, blanc, impression selon les indications du client, type de montage: encliquetage dans la rainure de repérage élevée, pour bloc de jonction au pas de : 5,2 mm, surface utile: 4,6 x 10,5 mm, Nombre d'étiquettes: 72

RIF-4-RPT-LV-230AC/3X21 - Module à relais

2903276

<https://www.phoenixcontact.com/fr/produits/2903276>

GBS 5-25X12 - Etiquette de repérage de groupes de BJ pour repérage des modules

0810588

<https://www.phoenixcontact.com/fr/produits/0810588>



Étiquette de repérage de groupes de bloc de jonction, s'encliquette au centre des blocs de jonction à vis, à ressort ou pour raccordement rapide, repérage avec une étiquette 25 x 12 mm ou manuellement à l'aide du stylo B-STIFT, au niveau du pied avec ZB 5

GBS 5-25X5 - Etiquette de repérage de groupes de BJ pour repérage des modules

0829126

<https://www.phoenixcontact.com/fr/produits/0829126>



Étiquette de repérage de groupes, encliquetable au centre des blocs de jonction à vis, à ressort, Push-in ou à raccordement rapide, repérage avec une étiquette 24 x 4 mm ou manuellement avec le B-STIFT, au niveau du pied avec ZB 5

RIF-4-RPT-LV-230AC/3X21 - Module à relais

2903276

<https://www.phoenixcontact.com/fr/produits/2903276>

STP 5-2-ZB - Porte-repère

3037643

<https://www.phoenixcontact.com/fr/produits/3037643>

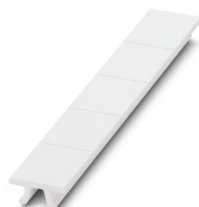


Porte-repère, encliquetable dans les blocs de jonction à ressort ST 2,5, repérables avec UC-TM 5, UC-TMF 5, UCT-TM 5, UCT-TMF 5, ZB 5 ou ZBF 5, gris, vierge, type de montage: encliquetage

ZB 15:UNBEDRUCKT - Ruban de repérage ZB

0811972

<https://www.phoenixcontact.com/fr/produits/0811972>



Ruban de repérage ZB, Rubans, blanc, vierge, repérable avec : PLOTMARK, CMS-P1-PLOTTER, type de montage: encliquetage, pour bloc de jonction au pas de : 15,2 mm, surface utile: 10,5 x 15,1 mm, Nombre d'étiquettes: 5

RIF-4-RPT-LV-230AC/3X21 - Module à relais

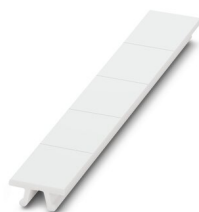
2903276

<https://www.phoenixcontact.com/fr/produits/2903276>

ZB 15 CUS - Ruban de repérage ZB

0824945

<https://www.phoenixcontact.com/fr/produits/0824945>

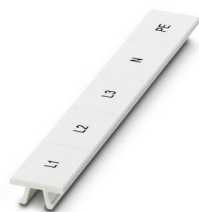


Ruban de repérage ZB, à commander : par bandes, blanc, impression selon les indications du client, type de montage: encliquetage dans la rainure de repérage élevée, pour bloc de jonction au pas de : 15,2 mm, surface utile: 10,5 x 15,1 mm, Nombre d'étiquettes: 5

ZB 15,LGS:L1-N,PE - Ruban de repérage ZB

0811998

<https://www.phoenixcontact.com/fr/produits/0811998>



Ruban de repérage ZB, Rubans, blanc, repéré, impression longitudinale: L1, L2, L3, N, PE, type de montage: encliquetage, pour bloc de jonction au pas de : 15,2 mm, surface utile: 10,5 x 15,1 mm, Nombre d'étiquettes: 5

2903276

<https://www.phoenixcontact.com/fr/produits/2903276>

UC-TM 16 - Repères pour blocs de jonction

0819217

<https://www.phoenixcontact.com/fr/produits/0819217>



Repères pour blocs de jonction, Planche, blanc, vierge, repérable avec : BLUEMARK ID COLOR, BLUEMARK ID, BLUEMARK CLED, PLOTMARK, CMS-P1-PLOTTER, type de montage: encliquetage, pour bloc de jonction au pas de : 16 mm, surface utile: 15,45 x 10,5 mm, Nombre d'étiquettes: 32

UC-TMF 16 - Repères pour blocs de jonction

0819262

<https://www.phoenixcontact.com/fr/produits/0819262>



Repères pour blocs de jonction, Planche, blanc, vierge, repérable avec : BLUEMARK ID COLOR, BLUEMARK ID, BLUEMARK CLED, PLOTMARK, CMS-P1-PLOTTER, type de montage: encliquetage, pour bloc de jonction au pas de : 16 mm, surface utile: 15,45 x 5,1 mm, Nombre d'étiquettes: 32

RIF-4-RPT-LV-230AC/3X21 - Module à relais

2903276

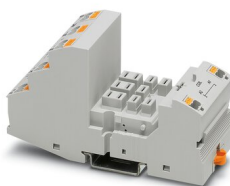
<https://www.phoenixcontact.com/fr/produits/2903276>



RIF-4-BPT/3X21 - Socle pour relais

2900961

<https://www.phoenixcontact.com/fr/produits/2900961>



Embase de relais RIF-4..., pour relais de puissance avec 2 ou 3 contacts inverseurs ou 3 contacts NO, raccordement Push-in, enfichabilité pour modules d'entrée/antiparasite, montage sur NS 35/7,5

REL-PR3-230AC/3X21 - Relais individuels

2903705

<https://www.phoenixcontact.com/fr/produits/2903705>



Relais de puissance enfichables avec contacts de puissance, 3 contacts inverseurs, tension de bobine : 230 V AC

RIF-4-RPT-LV-230AC/3X21 - Module à relais



2903276

<https://www.phoenixcontact.com/fr/produits/2903276>

RIF-LV-120-230 AC/110 DC - Module d'insertion

2900944

<https://www.phoenixcontact.com/fr/produits/2900944>



Module enfichable, pour montage sur RIF-1, RIF-2, RIF-3 et RIF-4, avec varistance et LED jaune, tension d'entrée : 120 V AC... 230 V AC / 110 V DC ± 20 %

RIF-RH-4 - Étrier de fixation

2900956

<https://www.phoenixcontact.com/fr/produits/2900956>



Étrier de fixation à relais, avec espace pour matériel de repérage, pour embase de relais RIF-4, pour relais de puissance

Phoenix Contact 2023 © - Tous droits réservés
<https://www.phoenixcontact.com>

PHOENIX CONTACT SAS
52 Boulevard de Beaubourg Emerainville
77436 Marne La Vallée Cedex 2 France
+33 (0) 1 60 17 98 98
documentation@phoenixcontact.fr