

## Boîte de jonction unipolaire

pour câbles unipolaires à isolation synthétique

Les jonctions Hybrid CHM conviennent pour tous câbles unipolaires à isolation synthétique (PVC, PE, XLPE, EPR), avec différents types de couches semi-conductrices (graphitée, extrudée, pelable ou non), différents types d'écrans (fils ou ruban). Pour manchon à sertir.



### Description du produit

Nom de l'article	CHM 12kV 300-400
Numéro d'article	194076
Notes	Pour les câbles présentant une $U_m = 7,2$ kV, veuillez vérifier pour cela le diamètre minimal sur isolant.
Accessoire en option	Manchons à sertir (voir Connectique)

#### Caractéristiques

Contrôle fiable du champ électrique grâce aux éléments répartiteurs de champ en silicone à élasticité permanente

Pour conducteurs cuivre et conducteurs aluminium

Pour tous câbles à écran en fils ou ruban de cuivre

Large plage de sections

Montage rapide, simple et sûr

Mise en service immédiate

#### Application

Intérieur

Extérieur

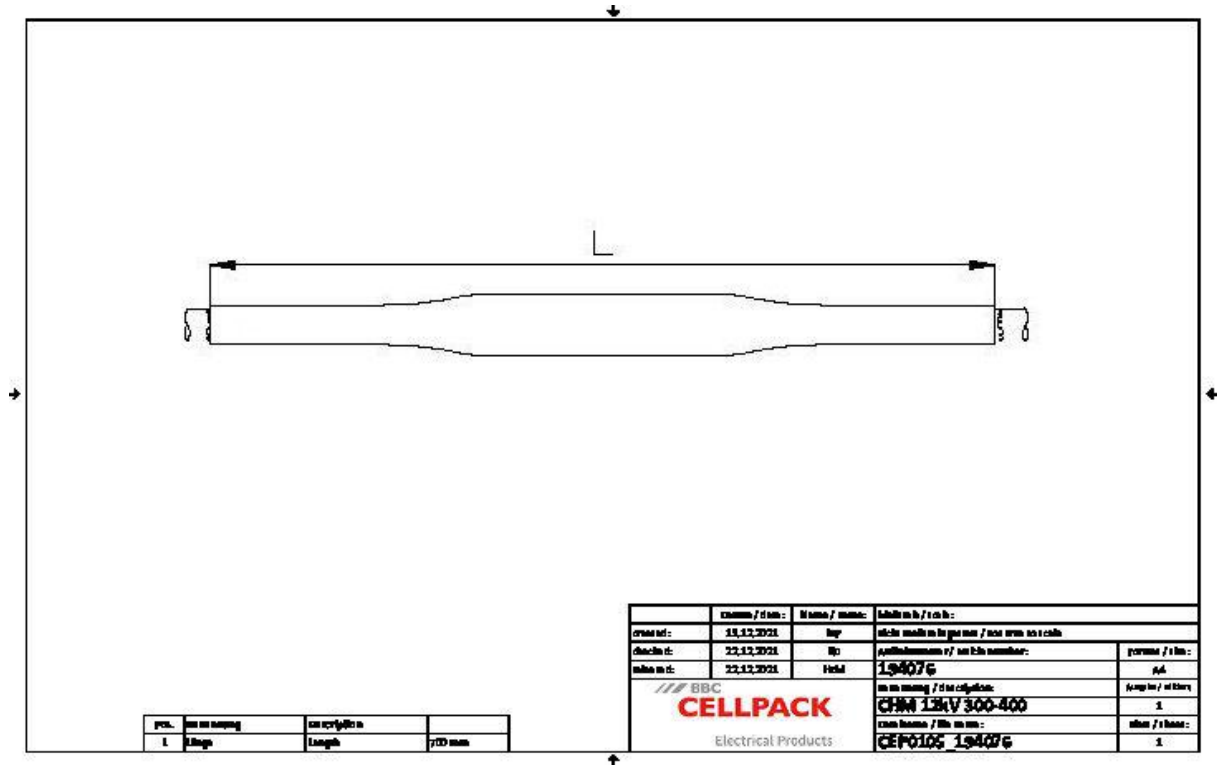
Milieu souterrain

Eau

Conduits d'installation

Conduits

Données techniques



Nom de l'article	CHM 12kV 300-400
Numéro d'article	194076
Niveau de tension	U0/U (Um) 6/10 (12) kV - 6,35/11 (12) kV
Norme	CENELEC HD 629.1
Diameter connector max	40 mm
Length Connector 12kV max	200 mm
Longueur L	700 mm
Diameter over core insulation after removal of the outer conductive layer min	23.1 mm
Nominal cross section 12 kV min	300 mm <sup>2</sup>
Nominal cross section 12 kV max	400 mm <sup>2</sup>

## Données logistiques

Nom de l'article	CHM 12kV 300-400
Numéro d'article	194076
Volume de livraison	Gaines isolantes thermorétractables à paroi épaisse Gaine de protection extérieure thermorétractable à paroi épaisse avec adhésif thermofusible Eléments répartiteurs de champ en silicone Tresse tubulaire de cuivre Ressorts de contact Ruban de remplissage bleu Matériel de montage Instructions de montage
Conservation textes supplémentaires	Stockage illimité
Numéro de tarif douanier	39269097
EAN/GTIN	4010311047157

## Données d'emballage

Alternative unité de mesure	Carton	Pal. UU
Quantité de base	1	42
Base unité de mesure	Pièce	Pièce
Longueur (mm)	730	1200
Largeur (mm)	165	800
Hauteur (mm)	157	1130
Poids net (kg)	1.864	78.288
Poids brut (kg)	1.864	96.488