



1 INSTRUCTIONS ET RECOMMANDATIONS



Avant toute intervention, couper le courant



Dénuder les fils sur 12mm environ
Section câble 0,5 min / 2,5mm² Max



Mécanismes équipés de bornes
à connections automatiques



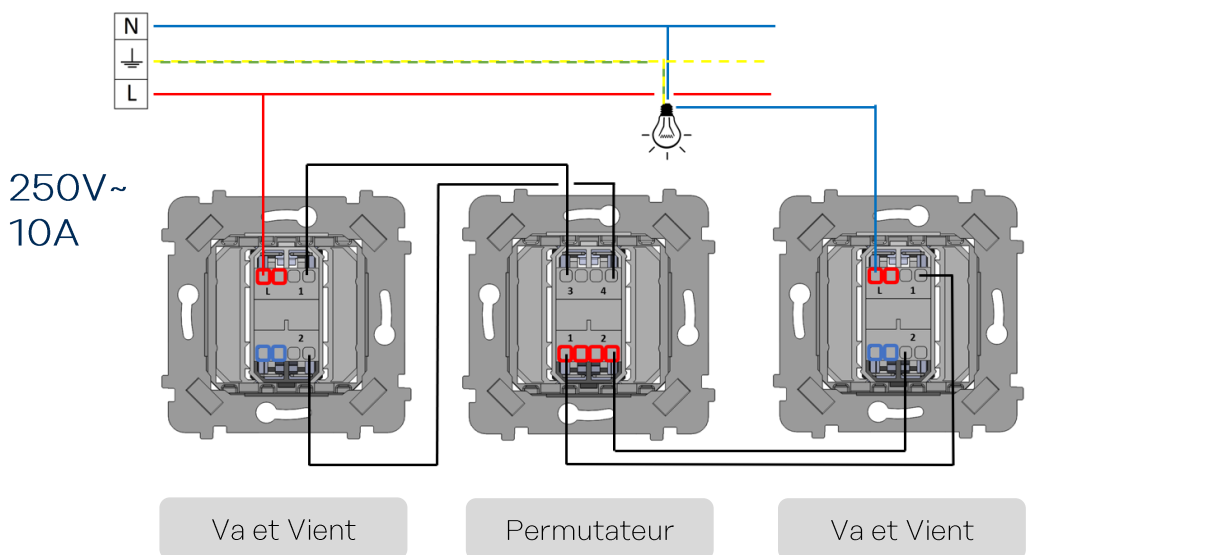
Utiliser des boîtiers de profondeur 50mm
Diamètre 67 ou 68mm pour poste simple

2 CÂBLAGE

N neutre – câble bleu

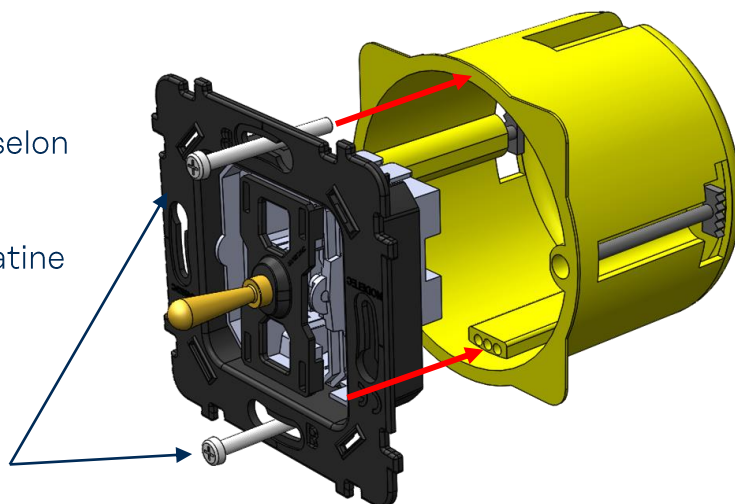
L phase – câble rouge

 terre – câble vert/jaune



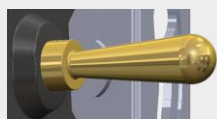
3 MONTAGE

Après avoir réalisé le câblage selon les instructions, placer le mécanisme dans la boîte d'encastement et visser la platine selon le schéma ci-contre.



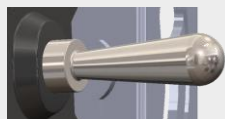
Vis fournies avec la boîte d'encastement.

4 TABLE DES RÉFÉRENCES CONCERNÉES



xx =

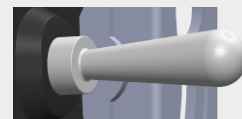
OR



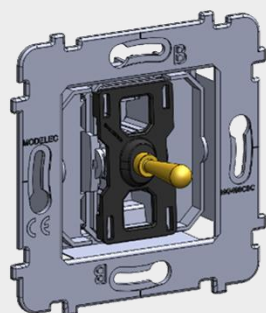
AC



NO



BL

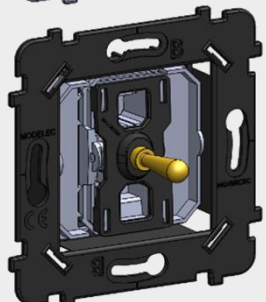


Référence et libellé:

087-060Gxx S LEVIER DUO

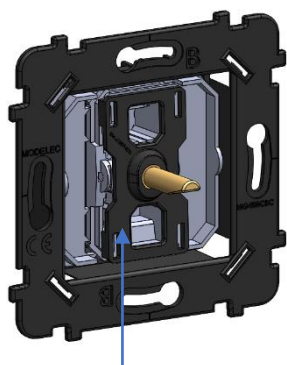
Compatible avec:

Collection Confidence et Fascination



087-060Bxx S LEVIER DUO

Collection Désir et Karo



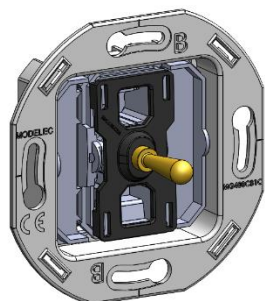
087-060BxxN S LEVIER DUO HI SNO

087-060BxxB S LEVIER DUO HI SBL

Collection Hitera

Support noir (**N**) pour les finitions 482/486/491/492

Support blanc (**B**) pour les finitions 481/485



087-060Wxx S LEVIER DUO

Collection Iris

5 HOMOLOGATIONS

Les mécanismes 087 permutateur sont conformes à la norme NF EN 60-669-01.