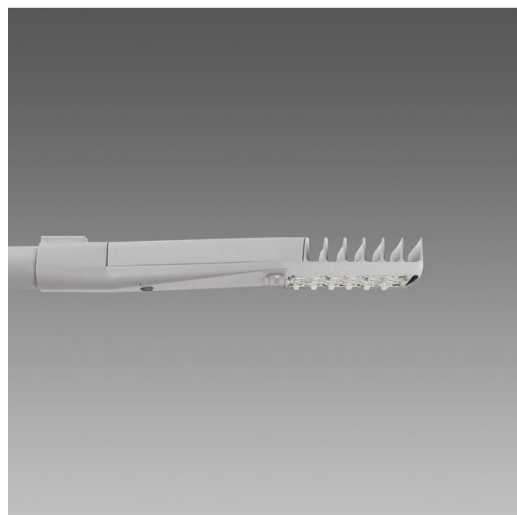


## 3380 - Susa ME - public routier

Code: 340505-39



Parmi les derniers modèles Disano pour l'éclairage public routier, Susa affiche un design sobre et hors pair, ainsi qu'une performance impeccable dans toutes les applications. Disponible en plusieurs versions - avec optiques pour routes, pistes cyclables ou zones piétonnes, le luminaire comporte des LED de dernière génération qui conjuguent l'efficacité lumineuse avec la qualité de la lumière, avec une température de couleur de 4 000K et un CRI<80.



### INFORMATIONS GÉNÉRALES

Article	3380 - Susa ME - public routier
Code	340505-39

### DIMENSIONS ET POIDS

Longueur (mm)	540 mm
Largeur (mm)	156 mm
Hauteur (mm)	80 mm
Poids (Kg)	2.84 kg

### INSTALLATION

Diamètre (Ø) fixation mât (mm)	45-60 mm
Surface d'exposition au vent (mm)	L 32600 mm <sup>2</sup> , F 65900 mm <sup>2</sup>

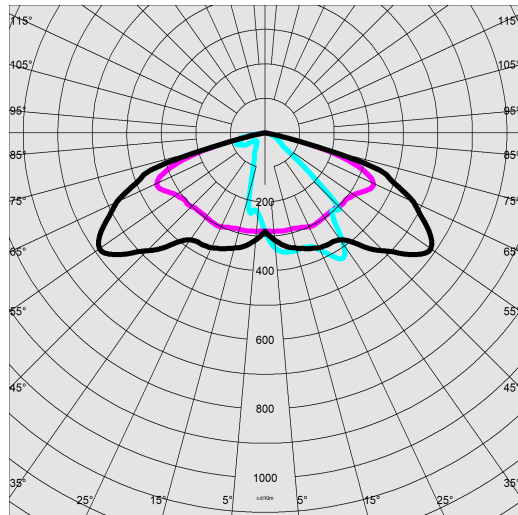
### CARACTÉRISTIQUES ÉLECTRIQUES ET CONTRÔLES

Tension (V)	230 V
Fréquence (Hz)	50 Hz
Alimentation	CLD
Facteur de puissance	≥0.9
Courant(mA)	350 mA
Protection contre les surtensions (commune) (EN 61547)	6 kV, 10 kV
Classe d'isolation	Classe II
Contrôle et réglage	Aucun

## 3380 - Susa ME - public routier

Code: 340505-39

### DONNÉES PHOTOMÉTRIQUES



Type distribution	Semi-intensif / Confort
Source lumineuse	LED
CRI	70
Flux lumineux (sortant) (lm)	8018 lm
Puissance absorbée (totale) (W)	52 W
CCT	3000 K
Efficacité lumineuse (lm/W)	154 lm/W
Low Flicker	luminaire avec flicker très limité : lumière uniforme pour une plus grande sécurité visuelle.
Maintien du flux lumineux LED	100000 hr, L 80, B 10

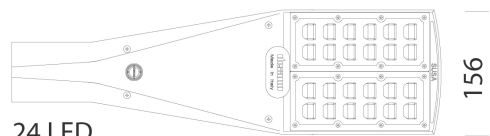
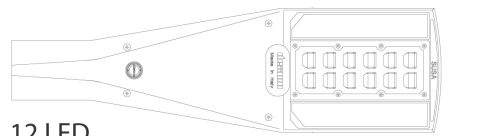
### CARACTÉRISTIQUES MÉCANIQUES

Résistance aux chocs mécaniques (IK)	IK07
IP	66
Température ambiante - Min.	-30 °C
Température ambiante - Max.	40 °C



## 3380 - Susa ME - public routier

Code: 340505-39



### TÉLÉCHARGEMENT

#### MONTAGES

[InstructionsMontage susa 03-23.pdf](#)

#### DESSINS

[BIM 3380 Susa ME - street type - 20200224.zip](#)

[DessinTechnique susa-.dxf](#)

[DessinTechnique3D disano 3380 susa 24led.3ds](#)



### MATÉRIAUX ET COULEURS

Corps	aluminium moulé sous pression, profil aérodynamique avec petite surface d'exposition au vent. Ailettes de refroidissement incorporées dans le capot.
Optique	PMMA haute performance, résistant à haute température et au rayonnement UV.
Dissipateur	le système de dissipation thermique a été tout spécialement mis au point pour faire fonctionner les LED à des bonnes températures, afin de garantir un rendement/une performance excellent/e et une longue durée de vie.
Fixation mât	aluminium moulé sous pression, avec goujons pour bloquer l'armature. Pour mâts de diamètre 45-60mm.
Peinture	phase de prétraitement superficiel du métal, couche de peinture poudre polyester résistante à la corrosion et au brouillard salin, stabilisée aux rayons UV.
Peinture spéciale (SUR DEMANDE)	sur demande : peinture NF EN ISO 9227, essais de corrosion en atmosphères artificielles, pour atmosphères agressives ou marines (littoral).
Couleur	Grey
Matériel	<ul style="list-style-type: none"> <li>- connectique rapide IP67.</li> <li>- soupape anticondensation.</li> <li>- contrôleur automatique de la température avec réarmement automatique.</li> <li>- dispositif de protection contre les surtensions conforme NF EN 61547.</li> <li>- fonctions intégrées BASIC PROG.</li> </ul>

### NORMES ET CONFORMITÉ

Classe de sécurité photobiologique	RG0 Ethr
Marquages et essais	CE, ENEC
Normes de référence	NF EN 60598-1. Degré de protection selon la norme NF EN 60529.

### ÉQUIPEMENT

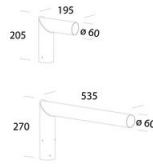
Sur demande	<ul style="list-style-type: none"> <li>- drivers gradables 1-10V, sous-code 12</li> <li>- minuit virtuel, sous-code 30</li> <li>- drivers courant porteur, sous-code 0078</li> <li>- Nema Socket, sous-code 40</li> <li>- Zhaga Socket, sous-code 0054</li> </ul>
-------------	---

### GARANTIE

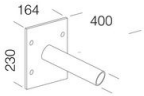
Garantie après-vente	5 yr
----------------------	------

## 3380 - Susa ME - public routier

Code: 340505-39



**205 Raccord top de mât**



**248 Raccord mural**