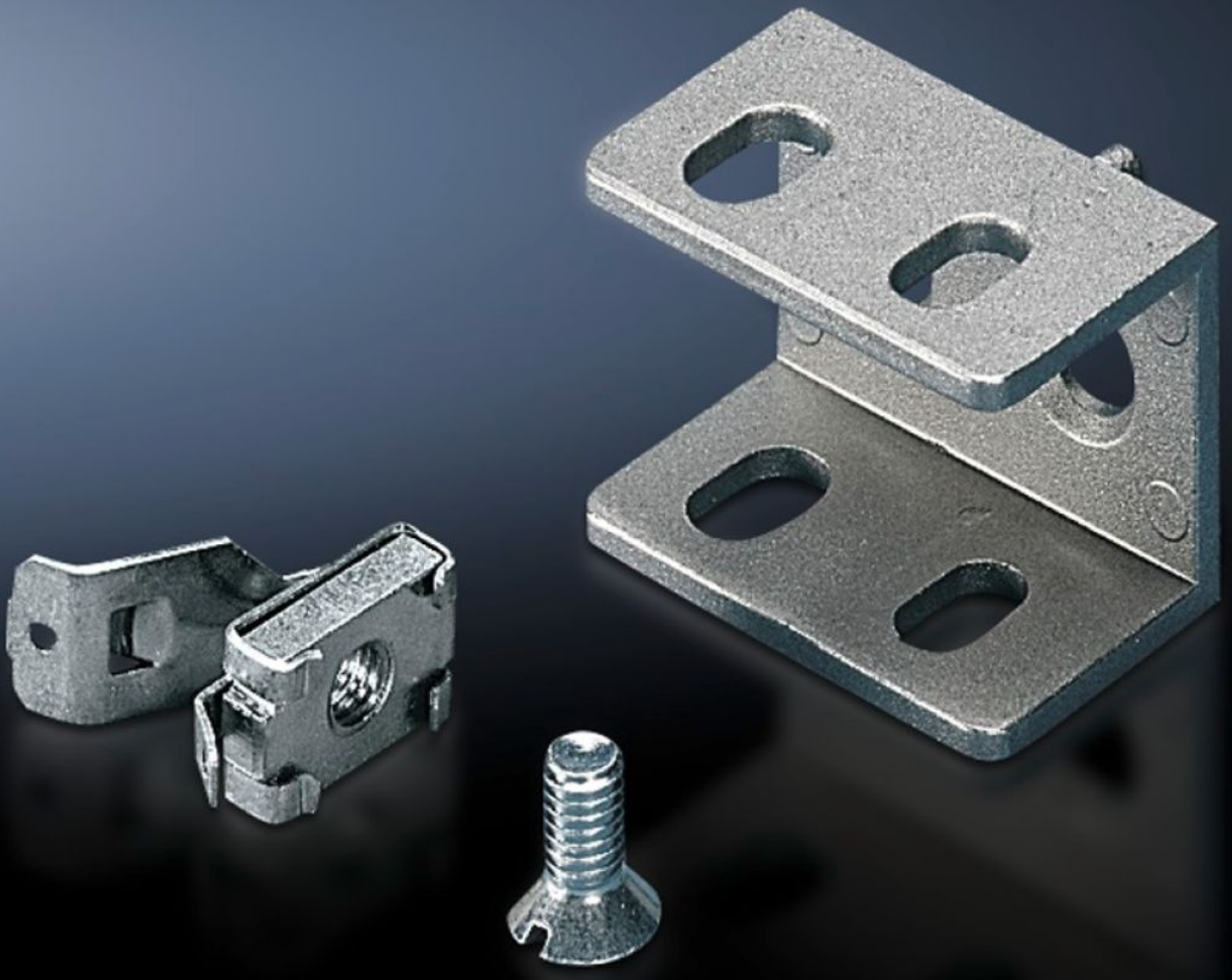


**Rittal – The System.**

Faster – better – everywhere.



**SZ 4182.000**

**Support d'assemblage PS**

État: 28/10/2022 (La source: [rittal.com/fr-fr](http://rittal.com/fr-fr))

ENCLOSURES

POWER DISTRIBUTION

CLIMATE CONTROL

IT INFRASTRUCTURE

SOFTWARE & SERVICES

FRIEDHELM LOH GROUP



# SZ 4182.000 - Support d'assemblage PS pour armoires électriques VX, TS, VX SE

Ils offrent des fixations multiples pour les rails de montage 23 x 23 mm.



## Caractéristiques

Référence	SZ 4182.000
Description produit	Offrent des possibilités de fixation multiples pour les rails de montage 23 x 23 mm.
Matériau	Fonte de zinc
Composition de la livraison	1 jeu = 1 support d'assemblage, 1 vis M6 x 12 mm, 1 écrou cage M6
Possibilités de montage	<p>Au choix, en alignement avec : le côté externe de l'armoire ou la largeur utile de l'armoire</p> <p>Sur les profilés verticaux des armoires TS à l'aide des écrous à encliqueter 8800.808 ou à l'aide des rails d'adaptation pour compatibilité VX, décalé en hauteur, sur rail de montage TS 25 x 38 mm</p> <p>Sur les profilés verticaux des armoires VX, VX SE avec rail d'adaptation pour la compatibilité VX</p> <p>Sur le profilé horizontal de l'armoire VX, TS</p> <p>Sur les profilés horizontaux de l'armoire VX SE, en bas</p> <p>Sur les profilés horizontaux de l'armoire SE, en haut dans la profondeur</p> <p>On enclosures and rails with rectangular system punching 12.5 x 11 mm</p>
Remarque	Écrous coulissants (de préférence : M6)

# Caractéristiques

---

Convient à	Type de coffret: VX TS VX SE
Convient au type d'enveloppe	VX TS VX SE
Unité d'emballage	24 p.
Poids/UE	1,488 kg
Taux de cuivre (kg / pièce)	0
Numéro du tarif douanier	73182900
EAN	4028177093362
ETIM 7.0	EC002625
ECLASS 8.0	27189234

# Approbation

---

Approbation	GOST
-------------	------