

## Traversée de mur étanche

**NOUVEAU**

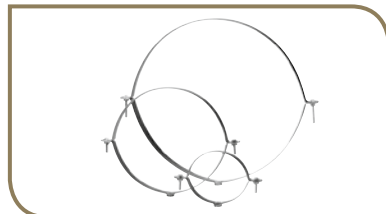


Traversée de mur étanche < 500 Pa de Ø 80 à 500 mm  
(maisons BBC, Effienergie, PassivHaus)-Livré par 2

Référence	Code	Ø (mm)	Prix HT
EDP 80/200	860 632	de 80 à 200	
EDP 250/500	860 633	de 250 à 500	



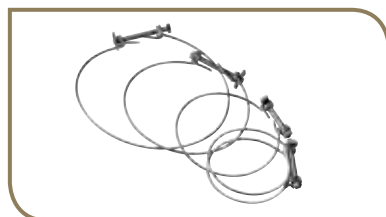
## Colliers supports isolés - CSU isolé (Double filetage - Fixation sur tige filetée Ø 8 ou 10 mm)



Référence	Code	Prix HT
CSU 80 Isolé	867 730	
CSU 100 Isolé	867 731	
CSU 125 Isolé	867 742	
CSU 160 Isolé	867 743	
CSU 200 Isolé	867 744	
CSU 250 Isolé	867 745	

Référence	Code	Prix HT
CSU 315 Isolé	867 746	
CSU 355 Isolé	867 747	
CSU 400 Isolé	867 748	
CSU 450 Isolé	863 054	
CSU 500 Isolé	867 749	
CSU 630 Isolé	868 249	

## Colliers de serrage - CX / COF



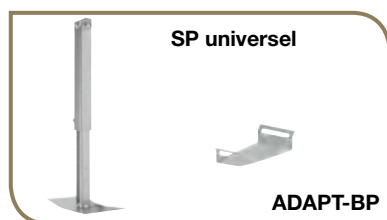
Colliers réglables en acier inoxydable

Référence	Ø (mm)	Code	Prix HT
CX 125 (x2)	50/170	860 097	
CX 215 (x2)	50/215	860 099	
CX 250	50/288	860 742	
CX 315	50/370	860 773	

Colliers monofil en acier zingué

Référence	Ø (mm)	Code	Prix HT
COF 60	60	864 992	
COF 80 (x4)	80	860 107	
COF 100 (x4)	100	860 101	
COF 125 (x2)	125	860 103	
COF 150 (x2)	150	860 105	

## Support de terrasse - SP - Fixation par collier CSU (non fourni) du Ø 125 au Ø 500 mm



Référence	Code	Prix HT
SP universel 300x300	867 863	
SP universel 150x100	865 304	
ADAPT-BP	865 303	

- Support de terrasse réglable en hauteur (de 253 à 415 mm) pour conduits métalliques CMS.

- Platine 300 x 300 ou 150 x 100

- ADAPT-BP : Adaptation pour bande perforée (BP) sur support terrasse

## Bande perforée - BP



Référence	Code	Prix HT
BP 6/17	863 179	
BP 8/25	865 298	

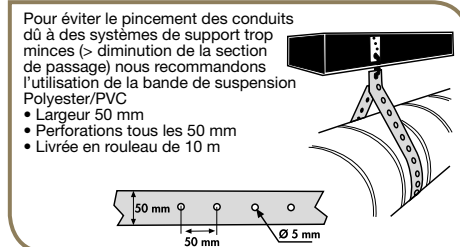
Charge maxi : BP 6/17 = 100 Kg - BP 8/25 = 220 Kg

- Bande perforée en acier galvanisé
- Epaisseur 6 ou 8 mm
- Largeur 17 ou 25 mm
- Trous Ø 8 mm
- Rouleau 25 m.

## Bande de suspension extra large



Référence	Code	Prix HT
BP 10/50 PL	890 018	



## Pattes de fixation (x4)



Référence	Code	Prix HT
P1 (x4)	865 299	
P2 (x4)	865 300	
P3 (x4)	865 301	
P4 (x4)	865 302	

- Fixation par tige filetées Ø 8 mm
- Charges des plots 30 Kg
- Dureté 40/45 Shore

# ACCESSOIRES DE POSE

Texte de prescription  
à télécharger sur  
[www.unelvent.com](http://www.unelvent.com)

## Vis autoforeuse



Référence	Code	Prix HT
VIS AUTO PERF 13 mm	990 002	
VIS AUTO PERF 16 mm	990 003	

- Boîte de 500 pièces
- Livrées avec un embout magnétique par boîte
- Diamètre 4,2 mm
- Longueur 13 ou 16 mm

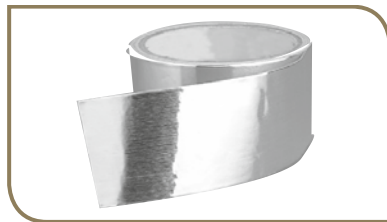
## Mastic acrylique



Référence	Code	Prix HT
Mastic acry 1 Kg	863 180	
Mastic acry 6 Kg	863 181	

- Pâte épaisse à base d'acrylique.
- Résistance :  
- Acrylique, utilisation intérieure :  
- 30°C à + 80°C

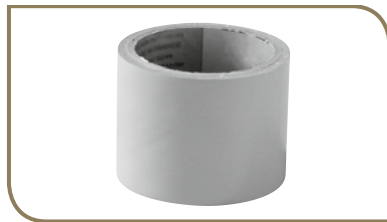
## Bande alu adhésive - BA



Référence	Code	Prix HT
BA 50/10 ml	990 713	
BA 50/50 ml	992 797	

- Bande alu adhésive
- Largeur 50 mm.
- Rouleau 10 m ou 50 m.
- Utilisation intérieure
- Résistance : - 40°C à + 80°C

## Bande PVC adhésive - Rouleau PVC



Référence	Code	Prix HT
Rouleau PVC 50/33	897 689	

- Bande PVC adhésive
- Largeur 50 mm
- Rouleau 33 m.

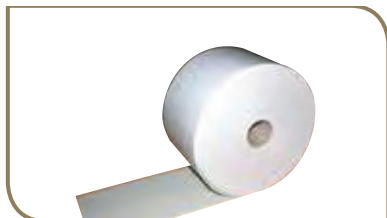
## Plots en élastomère - CHOC ISOL - Amortisseur pour caissons de ventilation



Référence	Code	Prix HT
CHOC ISOL	990 001	

- Matière : Néoprène
- Dimension : 45 x 45 mm
- Epaisseur : 20 mm
- Charge maxi : par plot 60 Kg

## Matelas résilient



Référence	Code	Prix HT
Matelas résiliant	858 215	

- Matelas isolant adhésif pour conduit en traversée de mur ou de dalle
- Protection M1
- Epaisseur 5 mm
- Largeur 225 mm
- Longueur 25 m

## Climaver



Référence	Code	Prix HT
CLIMAVER 202 M0/25	822 115	
CLIMAVER 224 M1/25	821 773	

- Isolation thermique de conduit, pour une utilisation en intérieur

- CLIMAVER 202 M0/25
- CLIMAVER 224 M1/25
- Epaisseur : 25 mm
- Largeur : 1,15 m
- Longueur : 10 m
- Surface : 11,5 m<sup>2</sup>
- Epaisseur : 25 mm
- Largeur : 1,20 m
- Longueur : 15 m
- Surface : 18 m<sup>2</sup>