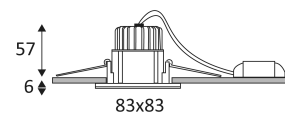


IPHO 82 SD

- Downlight encastré carré fixe.
- Fixation par ressorts.
- Double bornier automatique.
- Convertisseur dimmable déporté fourni.
- Compatible avec variateur début et fin de phase.

Ce produit contient 1 source(s) lumineuse(s) d'efficacité énergétique E.



CODE	COULEUR	MATIÈRE	AC	DC	LED	T° (K)	LED Lumen	System Lumen
DO16505	NOIR	VERRE	AC 230V	DC 500mA 18V	9W	3000K	900 Lm	620 Lm
DO16530	BLANC	VERRE	AC 230V	DC 500mA 18V	9W	3000K	900 Lm	705 Lm



NOIR



BLANC



Montage au plafond en encastré uniquement.



Usage intérieur uniquement.



Étanchéité aux poussières. Protection contre les jets d'eau.



Résistance : 0,23 Joule.



Produit alimenté sous une très basse tension de sécurité (T.B.T.S) qui n'excède pas 50V (valeur efficace en courant alternatif).



Diamètre de percement pour insérer le luminaire. (68mm)



Hauteur de faux-plafond minimum pour y inclure le luminaire. (60mm)



Faisceau 38°.



Homologation CE.



IRC>80



"Durée de vie" des moteurs de lumière.



UGR inférieur à 19.



RG1.



Conforme à la réglementation thermique en vigueur. (France)



Testé à 650°.



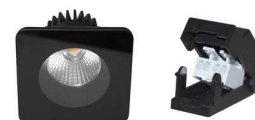
Le produit ne peut pas être recouvert après montage, même par un isolant.



Alimentation classe II incluse.



A connecter à une alimentation Led en courant constant de 500mA DC.





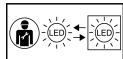
Dimmable.



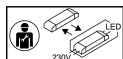
Garantie 5 ans.



Courbe photométrique disponible sur le site web: www.indigo-lighting.com



LED remplaçable par un électricien.



Driver remplaçable par un électricien.