



## HID-PV m PGJ5 20 /I CDM LPF 220-240V

Numéro d'article 92200121676

PHI HID-PV m PGJ5 20 /I CDM LPF 220-240V Ballast électronique gamme Primavision pour lampes à décharge type CDM (vérifier compatibilité sur fiche technique)

Ballast

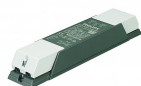
### Attributs de Classification Générale

Groupe ETIM	Contrôle d'éclairage#EG000029
Classe ETIM	Ballast#EC001497
Code produit	92200121676
Marque	PHILIPS
Nom série de produits	HID-PrimaVision Mini CDM
Type de produit	PVM020ICDMPGJ5

## Attributs de classification

modèle	électronique
finition multiwatt	Non
pour type de lampe HI	Oui
pour type de lampe HM	Non
pour type de lampe HS	Non
pour type de lampe LS	Non
pour type de lampe T7	Non
pour type de lampe T16	Non
pour type de lampe T16-R	Non
pour type de lampe T26	Non
pour type de lampe T38	Non
pour type de lampe T-R	Non
pour type de lampe TC-U	Non
pour type de lampe TC-D	Non
pour type de lampe TC-DD	Non
pour type de lampe TC-DEL	Non
pour type de lampe TC-F	Non
pour type de lampe TC-L	Non
pour type de lampe TC-QEL	Non
pour type de lampe TC-S	Non
pour type de lampe TC-SEL	Non
pour type de lampe TC-T	Non
pour type de lampe TC-TEL	Non
Adapté à la puissance de la lampe (1 lampe) [W]	20 - 20
adapté au nombre de sources lumineuses	1 - 1
adapté à la puissance de la lampe [W]	20 - 20
tension nominale [V]	220 - 240
boîtier	boîtier en plastique
classe de protection	I
longueur [mm]	190
largeur [mm]	43.3
hauteur [mm]	30

## Successeur



92200135212

HID-PV m 20 /I CDM  
220-240V 50/60Hz