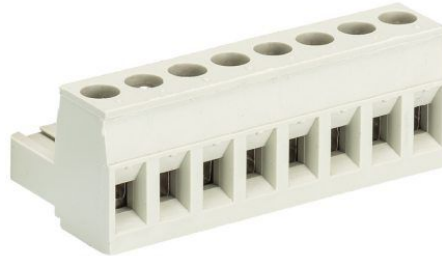


**Fiche produit**

Article n° 25.340.5053.0

**Connecteur PCB 8213 B / 20 OB**

Barette à enfichage indirect, pas 5,08mm enfichage dans le sens du conducteur, raccordement par vis, 20 pôles, couleur gris, sans marquage, type 8213 B/20 OB



|                   |               |
|-------------------|---------------|
| Article n°        | 25.340.5053.0 |
| EAN               | 4015573189997 |
| Unité de commande | 50 Piece(s)   |

**certificats/approbations**

**Données techniques**
**général**

|                                   |                 |
|-----------------------------------|-----------------|
| Espacement modulaire              | 5,08 mm         |
| Type de connexion                 | Connexion à vis |
| processus de soudure              | Aucun           |
| Répartiteur compact               | boîte           |
| Nombre de pôles                   | 20              |
| Marquage                          | Aucun           |
| Fixation                          | Aucun           |
| Sens de branchement du connecteur | 180°            |

**Données techniques**

|                               |                     |
|-------------------------------|---------------------|
| Section transversale nominale | 2,5 mm <sup>2</sup> |
| Courant nominal               | 12 A                |
| Catégorie de surtension I     | 1000 V              |
| Catégorie de surtension II    | 400 V               |
| Catégorie de surtension III   | 250 V               |
| Tension nominale d'impulsion  | 4 kV                |
| longueur de fil               | 6 mm                |

**données de connection**

|                             |                      |
|-----------------------------|----------------------|
| Section minimum fil rigide  | 0,14 mm <sup>2</sup> |
| Section maximum fil rigide  | 2,5 mm <sup>2</sup>  |
| Section minimum multi-brins | 0,14 mm <sup>2</sup> |
| Section maximum multi-brins | 2,5 mm <sup>2</sup>  |
| longueur de fil             | 6 mm                 |

**Données techniques UL/CSA**

|                               |           |
|-------------------------------|-----------|
| Section traversante norme UL  | 22-12 AWG |
| Tension UL                    | 300 V     |
| Câblage actuel                | 15 A      |
| Câblage d'usine actuelle      | 15 A      |
| Section traversante norme CSA | 22-12 AWG |
| Tension CSA                   | 300 V     |

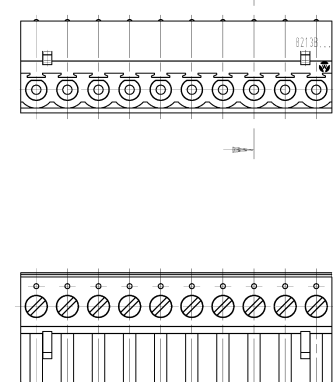
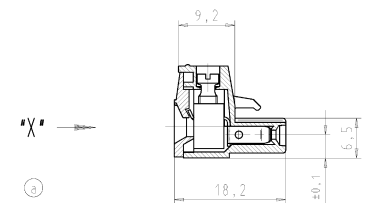
|            |      |
|------------|------|
| CSA actuel | 15 A |
|------------|------|

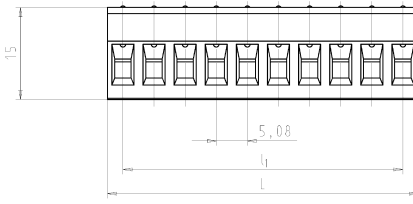
**Autre**

|                              |                  |
|------------------------------|------------------|
| Type de matériau d'isolation | Thermo-plastique |
| Couleur                      | gris             |
| hauteur                      | 15 mm            |
| profondeur                   | 18,2 mm          |
| matière Vis de fixation      | CuSn/Steel       |
| matière de base de contact   | CuSn             |
| matière surface de contact   | Sn               |

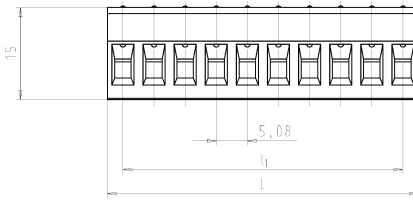
**Dessin technique**

gezeichnete Ausführung:  
10-polig  
drawn version  
10 poles



Ansicht "X"  
view "X"



Teil-Nr. Pol-Z. L l1 Typ

|               |    |        |        |               |
|---------------|----|--------|--------|---------------|
| 25.340.3253.F | 2  | 10.16  | 5.08   | 8213 B/ 2 OB  |
| 25.340.3353.F | 3  | 15.24  | 10.16  | 8213 B/ 3 OB  |
| 25.340.3453.F | 4  | 20.32  | 15.24  | 8213 B/ 4 OB  |
| 25.340.3553.F | 5  | 25.40  | 20.32  | 8213 B/ 5 OB  |
| 25.340.3653.F | 6  | 30.48  | 25.40  | 8213 B/ 6 OB  |
| 25.340.3753.F | 7  | 35.56  | 30.48  | 8213 B/ 7 OB  |
| 25.340.3853.F | 8  | 40.64  | 35.56  | 8213 B/ 8 OB  |
| 25.340.3953.F | 9  | 45.72  | 40.64  | 8213 B/ 9 OB  |
| 25.340.4053.F | 10 | 50.80  | 45.72  | 8213 B/ 10 OB |
| 25.340.4153.F | 11 | 55.88  | 50.80  | 8213 B/ 11 OB |
| 25.340.4253.F | 12 | 60.96  | 55.88  | 8213 B/ 12 OB |
| 25.340.4353.F | 13 | 66.04  | 60.96  | 8213 B/ 13 OB |
| 25.340.4453.F | 14 | 71.12  | 66.04  | 8213 B/ 14 OB |
| 25.340.4553.F | 15 | 76.20  | 71.12  | 8213 B/ 15 OB |
| 25.340.4653.F | 16 | 81.28  | 76.20  | 8213 B/ 16 OB |
| 25.340.4753.F | 17 | 86.36  | 81.28  | 8213 B/ 17 OB |
| 25.340.4853.F | 18 | 91.44  | 86.36  | 8213 B/ 18 OB |
| 25.340.4953.F | 19 | 96.52  | 91.44  | 8213 B/ 19 OB |
| 25.340.5053.F | 20 | 101.60 | 96.52  | 8213 B/ 20 OB |
| 25.340.5153.F | 21 | 106.68 | 101.60 | 8213 B/ 21 OB |
| 25.340.5253.F | 22 | 111.76 | 106.68 | 8213 B/ 22 OB |
| 25.340.5353.F | 23 | 116.84 | 111.76 | 8213 B/ 23 OB |
| 25.340.5453.F | 24 | 121.92 | 116.84 | 8213 B/ 23 OB |

Weitere Daten siehe Katalog  
further data see catalog

|                           |  |   |   |
|---------------------------|--|---|---|
| Terminating Size 150 1420 | Terminating system Size 150 1420           | Notes                                       | Stücklisten- und Detailzeichnungen nach ISO 7001-05:01 sind ausgeschlossen.<br>Conforms with Wieland document 00-1206-05:01 (List of prohibited /<br>denied components (substances)) to be defined. |
| Performance meet          | ISO - Zeichnung, keine weiteren Änderungen | Erweiterung                                 |   |
| General tolerance         | DIN ISO 2768 - m                           | ISO - Zeichnung, alle normativen Änderungen | First Use   |
| Material                  | 2-1  | Material                                    |   |
| Color                     | 2-1  | Color                                       |   |
| Wieland                   | 8213 B/ OB                                 | Bezeichnung/Title                           | pluggable PCB terminal<br>LP_BUCHSENLEISTE  |
|                           |  |   | mit Steck- und Schraubanschluß Rastermaß 5,08<br>with plug in and screw connection pitch 5,08   |