

## FICHE TECHNIQUE PRODUIT

### Mini-DRV compact Mini-SMMSe 5CV : MCY-MHP0506HT-E1



MODÈLES 4 & 5 CV  
COMPACTS



FAIBLE CHARGE  
REQUISE



NIVEAUX  
SONORES  
RÉDUITS

Unité extérieure Mini-SMMSe 5CV	MCY-MHP0506HT-E1	
Nombre d'unités intérieures connectables		10
Capacité connectable d'unités intérieures (mini.-maxi.)	CV	4,0 - 6,5
<b>Puissance frigorifique</b> (Int. 27°C BS / 19°C BH, Ext. 35°C BS)	<b>kW</b>	<b>Froid</b> <b>14,0</b>
Puissance absorbée nominale	kW	Froid 4,34
EER à +35°C, 100%	W/W	Froid 3,23
EER à +35°C, 50%	W/W	Froid 4,93
Efficacité saisonnière mode froid $\eta_{s,c}$ / SEER		Froid 312,2% / 7,77
<b>Puissance calorifique</b> (Int. 20°C BS, Ext. 7°C BS / 6°C BH)	<b>kW</b>	<b>Chaud</b> <b>16,0</b>
Puissance calorifique à -7°C	kW	Chaud 12,4
Puissance absorbée nominale	kW	Chaud 3,86
COP à +7°C, 100%	W/W	Chaud 4,00
COP à +7°C, 50%	W/W	Chaud 5,48
COP à -7°C, 100%	W/W	Chaud 3,47
Efficacité saisonnière mode chaud $\eta_{s,h}$ / SCOP		Chaud 152,2% / 3,88
Débit d'air standard	m <sup>3</sup> /h	4 260
Niveau de pression sonore à 1m (froid/chaud/mode réduit, froid)	dB(A)	54 / 58 / 50
Niveau de puissance sonore (froid/chaud/mode réduit, froid)	dB(A)	73 / 74 / -
Pression statique disponible	Pa	NA
Plage de fonctionnement - BS	°C	Froid -5 à +46
Plage de fonctionnement - BH	°C	Chaud -20 à +15
Dimensions (H x L x P)	mm	910 x 990 x 390
Poids	kg	100
Type de compresseurs / Nombre		Twin-Rotary / 1
Charge initiale de réfrigérant R410A	kg (teqCO <sub>2</sub> )	3,3 (6,89)
Diamètre ligne gaz	pouce	5/8
Diamètre ligne liquide	pouce	3/8
Longueur de liaisons équivalente UE-UI la plus importante <sup>(1)</sup>	m	60
Longueur de liaisons totales maximales <sup>(2)</sup>	m	90
Différence de hauteur max (UI au-dessus/en-dessous)	m	15 / 15
Alimentation électrique	V-ph-Hz	220/240 - 1 - 50
Section alimentation mini <sup>(3)</sup>	mm <sup>2</sup>	3G6
Protection électrique <sup>(3)</sup>	A	32

(1) Lorsqu'un kit PMV déportée est utilisé, la longueur admissible passe à 50m.

(2) Lorsqu'un kit PMV déportée est utilisé, la longueur admissible passe à 75m.

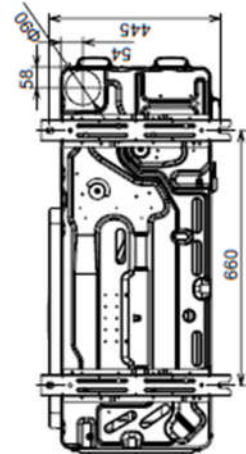
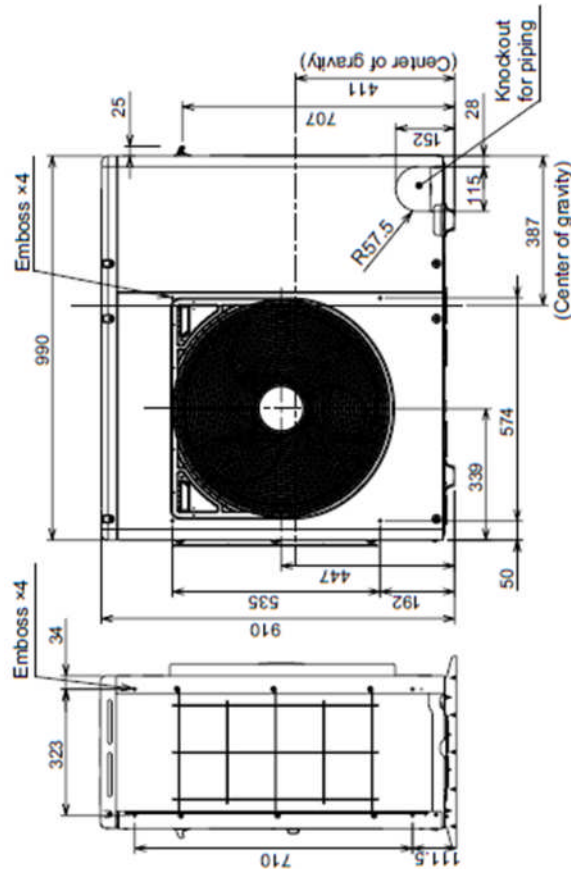
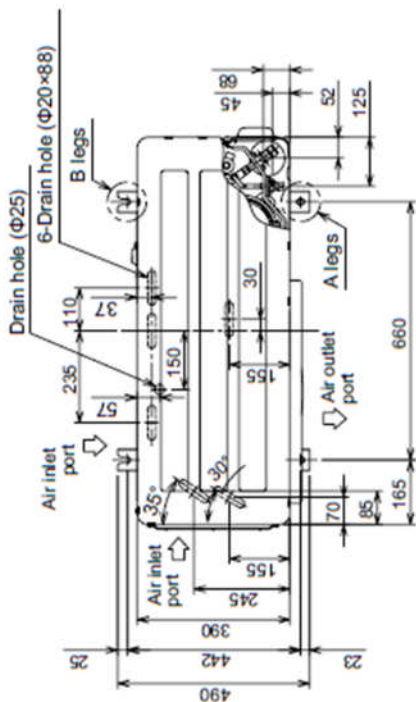
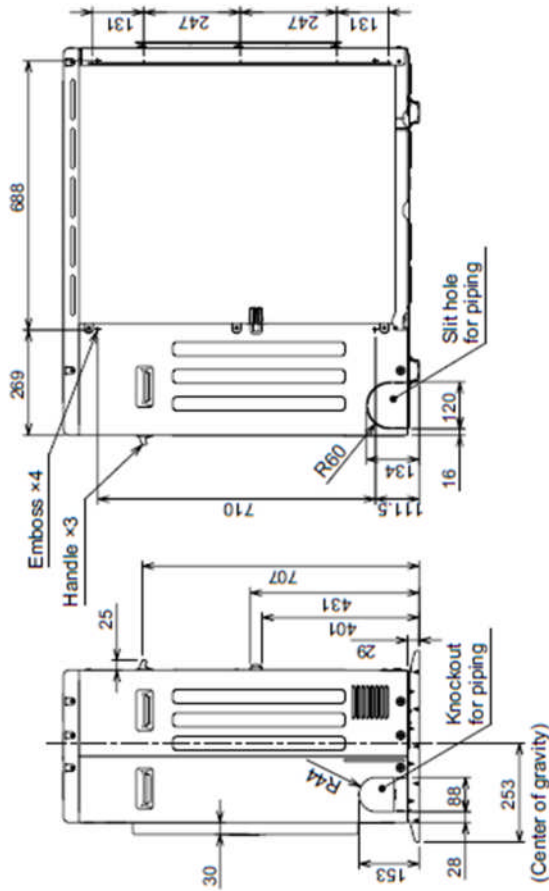
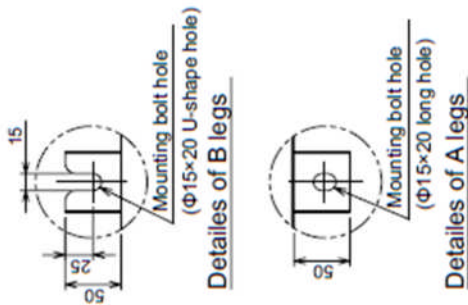
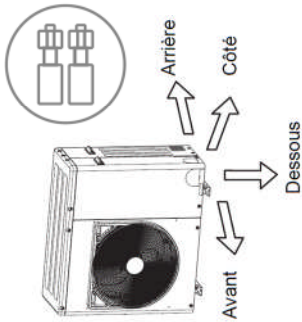
(3) Adapter la section à la longueur du câble. Sections et protections données pour les longueurs maxi. suivantes : groupes compacts 4 et 5CV = 28 et 25m.





## Dimensions :

MCY-MHP0406HT-E  
MCY-MHP0506HT-E1



(Unit : mm)