

# VIP-2/SC/FLK20 - Module interface



2315049

<https://www.phoenixcontact.com/fr/produits/2315049>

Veillez tenir compte du fait que les données affichées dans ce document PDF proviennent de notre catalogue en ligne. Vous trouverez les données complètes dans la documentation utilisateur. Nos conditions générales d'utilisation des téléchargements sont applicables.



Module VARIOFACE, raccordement vissé et connecteur pour câble en nappe, se monte sur profilé NS 35, avec connecteur mâle et verrouillages à étrier longs et courts pour connecteurs femelles, nombre de pôles : 20

## Avantages

- 10 pôles ... 64 pôles
- Pied métallique
- Selon CEI 60603-13
- Liaison 1:1
- Raccordement vissé

## Données commerciales

Référence	2315049
Conditionnement	1 Unité(s)
Commande minimum	1 Unité(s)
Clé de vente	CK2411
Product key	CK2411
Page catalogue	Page 548 (C-5-2019)
GTIN	4046356313278
Poids par pièce (emballage compris)	123 g
Poids par pièce (hors emballage)	123 g
Numéro du tarif douanier	85366990
Pays d'origine	US

2315049

<https://www.phoenixcontact.com/fr/produits/2315049>

## Caractéristiques techniques

### Propriétés du produit

Type de produit	Module de transmission
Gamme de produits	VARIOFACE Professional
Nombre de pôles	20
Nombre de voies	2
	4
	8
	16

### Propriétés d'isolation

Catégorie de surtension	II
Degré de pollution	2

### Propriétés électriques

Nombre de voies	24 8 16
Tension de service max. admissible	25 V AC
	60 V DC
Intensité admissible max. par branche	1 A
Tension de tenue aux chocs assignée	0,6 kV

### Caractéristiques de raccordement

#### Niveau terrain

Connexion selon la norme	CEI / EN
Type de raccordement	Raccordement vissé
Longueur à dénuder	8 mm
Filetage vis	M 3
Section de conducteur rigide	0,2 mm <sup>2</sup> ... 4 mm <sup>2</sup>
Section de conducteur souple	0,2 mm <sup>2</sup> ... 2,5 mm <sup>2</sup>
Section conduct. AWG	24 ... 12
Couple de serrage	0,5 Nm ... 0,6 Nm

#### Niveau des automates

Type de raccordement	IDC/FLK connecteur mâle
Nombre de connexions	1
Nombre de pôles	20
Pas	2,54 mm

### Signalisation

Affichage d'état	Non
Présence d'un affichage d'état	Non

### Dimensions

# VIP-2/SC/FLK20 - Module interface



2315049

<https://www.phoenixcontact.com/fr/produits/2315049>

## Dimensions de l'article

Largeur	55,1 mm
Hauteur	65,5 mm
Profondeur	56 mm

## Indications sur les matériaux

Classe d'inflammabilité selon UL 94	V0
Type d'isolant boîtier	Polyamide PA non renforcé

## Conditions environnementales et de durée de vie

### Conditions ambiantes

Température ambiante (fonctionnement)	-20 °C ... 50 °C
Température ambiante (stockage/transport)	-20 °C ... 70 °C

## Normes et spécifications

Normes/Prescriptions	CEI 60664
	DIN EN 50178

## Montage

Type de montage	Montage sur profilé
Emplacement pour le montage	indifférent

## Remarques

Généralités	Pour une utilisation conforme, il convient de respecter les prescriptions de la directive d'installation (voir Téléchargements). En cas d'application ou d'utilisation avec des produits d'autres fabricants, il faut en outre respecter les prescriptions, les consignes de sécurité et avertissements du fabricant tiers concerné.
-------------	--

# VIP-2/SC/FLK20 - Module interface

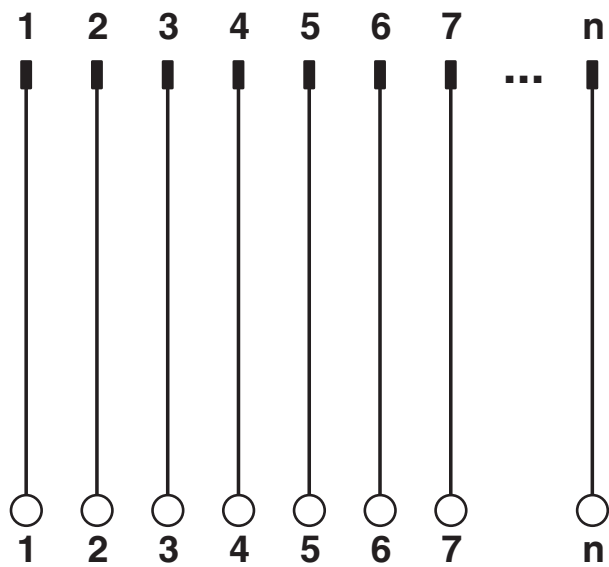
2315049

<https://www.phoenixcontact.com/fr/produits/2315049>



## Dessins

Schéma de connexion




2315049

<https://www.phoenixcontact.com/fr/produits/2315049>

## Homologations

 To download certificates, visit the product detail page: <https://www.phoenixcontact.com/fr/produits/2315049>

 <b>CSA</b> Identifiant de l'homologation: 2122203				
	Tension nominale $U_N$	Intensité nominale $I_N$	Section AWG	Section $mm^2$
	125 V	1 A	30 - 12	-

 <b>cUL Recognized</b> Identifiant de l'homologation: FILE E 238705				
	Tension nominale $U_N$	Intensité nominale $I_N$	Section AWG	Section $mm^2$
	125 V	1 A	30 - 12	-

 <b>UL Recognized</b> Identifiant de l'homologation: FILE E 238705				
	Tension nominale $U_N$	Intensité nominale $I_N$	Section AWG	Section $mm^2$
	125 V	1 A	30 - 12	-

 <b>CSAus</b> Identifiant de l'homologation: 2122203				
	Tension nominale $U_N$	Intensité nominale $I_N$	Section AWG	Section $mm^2$
	125 V	1 A	30 - 12	-

cULus Recognized				
------------------	--	--	--	--

cCSAus				
--------	--	--	--	--

# VIP-2/SC/FLK20 - Module interface



2315049

<https://www.phoenixcontact.com/fr/produits/2315049>

## Classifications

### ECLASS

ECLASS-11.0	27141152
ECLASS-13.0	27141152
ECLASS-12.0	27141152

### ETIM

ETIM 9.0	EC002780
----------	----------

### UNSPSC

UNSPSC 21.0	39121400
-------------	----------

# VIP-2/SC/FLK20 - Module interface



2315049

<https://www.phoenixcontact.com/fr/produits/2315049>

## Conformité environnementale

China RoHS	Période d'utilisation conforme (EFUP) : 50 ans Vous trouverez des informations sur les substances dangereuses dans la déclaration du fabricant dans l'onglet « Téléchargements »
------------	---

# VIP-2/SC/FLK20 - Module interface



2315049

<https://www.phoenixcontact.com/fr/produits/2315049>

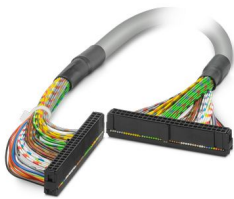
## Accessoires

### FLK EZ-DR.../.../... - Câble

2295059

<https://www.phoenixcontact.com/fr/produits/2295059>

Câble rond, préconfectionné, non blindé, longueur de câble variable



### UC-TM 4 - Repères pour blocs de jonction

0818111

<https://www.phoenixcontact.com/fr/produits/0818111>

Repères pour blocs de jonction, Plaque, blanc, vierge, repérable avec : BLUEMARK ID COLOR, BLUEMARK ID, BLUEMARK CLED, PLOTMARK, CMS-P1-PLOTTER, type de montage: encliquetage, pour bloc de jonction au pas de : 4,2 mm, surface utile: 3,6 x 10,5 mm, Nombre d'étiquettes: 120





# VIP-2/SC/FLK20 - Module interface

2315049

<https://www.phoenixcontact.com/fr/produits/2315049>



## UC-TM 6 - Repères pour blocs de jonction

0818085

<https://www.phoenixcontact.com/fr/produits/0818085>



Repères pour blocs de jonction, Planche, blanc, vierge, repérable avec : BLUEMARK ID COLOR, BLUEMARK ID, BLUEMARK CLED, PLOTMARK, CMS-P1-PLOTTER, type de montage: encliquetage, pour bloc de jonction au pas de : 6,2 mm, surface utile: 5,6 x 10,5 mm, Nombre d'étiquettes: 80

---

## UCT-TM 6 - Repères pour blocs de jonction

0828736

<https://www.phoenixcontact.com/fr/produits/0828736>



Repères pour blocs de jonction, Planche, blanc, vierge, repérable avec : TOPMARK NEO, LASER TOPMARK, BLUEMARK ID COLOR, BLUEMARK ID, BLUEMARK CLED, THERMOMARK PRIME, THERMOMARK CARD 2.0, THERMOMARK CARD, type de montage: encliquetage, pour bloc de jonction au pas de : 6,2 mm, surface utile: 5,6 x 10,5 mm, Nombre d'étiquettes: 60

# VIP-2/SC/FLK20 - Module interface

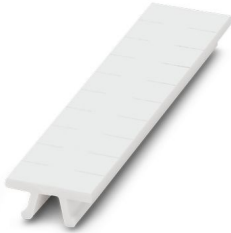
2315049

<https://www.phoenixcontact.com/fr/produits/2315049>

## ZB 5,08:UNBEDRUCKT - Ruban de repérage ZB

0809793

<https://www.phoenixcontact.com/fr/produits/0809793>



Ruban de repérage ZB, Rubans, blanc, vierge, repérable avec : PLOTMARK, CMS-P1-PLOTTER, type de montage: encliquetage, pour bloc de jonction au pas de : 5,08 mm, surface utile: 4,98 x 10,5 mm, Nombre d'étiquettes: 10

---

## ZB 22:UNBEDRUCKT - Ruban de repérage ZB

0811862

<https://www.phoenixcontact.com/fr/produits/0811862>



Ruban de repérage ZB, Rubans, blanc, vierge, repérable avec : PLOTMARK, CMS-P1-PLOTTER, type de montage: encliquetage, pour bloc de jonction au pas de : 22 mm, surface utile: 10,5 x 21,8 mm, Nombre d'étiquettes: 4

# VIP-2/SC/FLK20 - Module interface

2315049

<https://www.phoenixcontact.com/fr/produits/2315049>



## FLK 20/EZ-DR/ 50KONFEK - Câble

2296391

<https://www.phoenixcontact.com/fr/produits/2296391>



Câble rond pré-équipé; raccordement 1 : IDC/FLK connecteur femelle (1x 20-pôles); raccordement 2 : IDC/FLK connecteur femelle (1x 20-pôles); longueur de câble: 0,5 m

---

## FLK 20/EZ-DR/ 100KONFEK - Câble

2296401

<https://www.phoenixcontact.com/fr/produits/2296401>



Câble rond pré-équipé; raccordement 1 : IDC/FLK connecteur femelle (1x 20-pôles); raccordement 2 : IDC/FLK connecteur femelle (1x 20-pôles); longueur de câble: 1 m

# VIP-2/SC/FLK20 - Module interface

2315049

<https://www.phoenixcontact.com/fr/produits/2315049>



## FLK 20/EZ-DR/ 150KONFEK - Câble

2296472

<https://www.phoenixcontact.com/fr/produits/2296472>



Câble rond pré-équipé; raccordement 1 : IDC/FLK connecteur femelle (1x 20-pôles); raccordement 2 : IDC/FLK connecteur femelle (1x 20-pôles); longueur de câble: 1,5 m

---

## FLK 20/EZ-DR/ 200KONFEK - Câble

2296485

<https://www.phoenixcontact.com/fr/produits/2296485>



Câble rond pré-équipé; raccordement 1 : IDC/FLK connecteur femelle (1x 20-pôles); raccordement 2 : IDC/FLK connecteur femelle (1x 20-pôles); longueur de câble: 2 m

# VIP-2/SC/FLK20 - Module interface

2315049

<https://www.phoenixcontact.com/fr/produits/2315049>



## FLK 20/EZ-DR/ 300KONFEK - Câble

2296498

<https://www.phoenixcontact.com/fr/produits/2296498>



Câble rond pré-équipé; raccordement 1 : IDC/FLK connecteur femelle (1x 20-pôles); raccordement 2 : IDC/FLK connecteur femelle (1x 20-pôles); longueur de câble: 3 m

---

## FLK 20/EZ-DR/ 400KONFEK - Câble

2296508

<https://www.phoenixcontact.com/fr/produits/2296508>



Câble rond pré-équipé; raccordement 1 : IDC/FLK connecteur femelle (1x 20-pôles); raccordement 2 : IDC/FLK connecteur femelle (1x 20-pôles); longueur de câble: 4 m

# VIP-2/SC/FLK20 - Module interface

2315049

<https://www.phoenixcontact.com/fr/produits/2315049>



## FLK 20/EZ-DR/ 800KONFEK - Câble

2296524

<https://www.phoenixcontact.com/fr/produits/2296524>



Câble rond pré-équipé; raccordement 1 : IDC/FLK connecteur femelle (1x 20-pôles); raccordement 2 : IDC/FLK connecteur femelle (1x 20-pôles); longueur de câble: 8 m

---

## FLK 20/EZ-DR/1000KONFEK - Câble

2296537

<https://www.phoenixcontact.com/fr/produits/2296537>



Câble rond pré-équipé; raccordement 1 : IDC/FLK connecteur femelle (1x 20-pôles); raccordement 2 : IDC/FLK connecteur femelle (1x 20-pôles); longueur de câble: 10 m

# VIP-2/SC/FLK20 - Module interface

2315049

<https://www.phoenixcontact.com/fr/produits/2315049>

## CABLE-FLK20/OE/0,14/ 50 - Câble

2305826

<https://www.phoenixcontact.com/fr/produits/2305826>



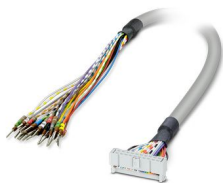
Câble rond pré-équipé; raccordement 1 : Fils individuels (20-pôles) (Les fils sont repérés et équipés d'embouts); raccordement 2 : IDC/FLK connecteur femelle (1x 20-pôles); longueur de câble: 0,5 m

---

## CABLE-FLK20/OE/0,14/ 100 - Câble

2305305

<https://www.phoenixcontact.com/fr/produits/2305305>



Câble rond pré-équipé; raccordement 1 : Fils individuels (20-pôles) (Les fils sont repérés et équipés d'embouts); raccordement 2 : IDC/FLK connecteur femelle (1x 20-pôles); longueur de câble: 1 m

# VIP-2/SC/FLK20 - Module interface

2315049

<https://www.phoenixcontact.com/fr/produits/2315049>

## CABLE-FLK20/OE/0,14/ 150 - Câble

2305318

<https://www.phoenixcontact.com/fr/produits/2305318>



Câble rond pré-équipé; raccordement 1 : Fils individuels (20-pôles) (Les fils sont repérés et équipés d'embouts); raccordement 2 : IDC/FLK connecteur femelle (1x 20-pôles); longueur de câble: 1,5 m

---

## CABLE-FLK20/OE/0,14/ 200 - Câble

2305321

<https://www.phoenixcontact.com/fr/produits/2305321>



Câble rond pré-équipé; raccordement 1 : Fils individuels (20-pôles) (Les fils sont repérés et équipés d'embouts); raccordement 2 : IDC/FLK connecteur femelle (1x 20-pôles); longueur de câble: 2 m



# VIP-2/SC/FLK20 - Module interface

2315049

<https://www.phoenixcontact.com/fr/produits/2315049>

## CABLE-FLK20/OE/0,14/ 250 - Câble

2305334

<https://www.phoenixcontact.com/fr/produits/2305334>



Câble rond pré-équipé; raccordement 1 : Fils individuels (20-pôles) (Les fils sont repérés et équipés d'embouts); raccordement 2 : IDC/FLK connecteur femelle (1x 20-pôles); longueur de câble: 2,5 m

---

## CABLE-FLK20/OE/0,14/ 300 - Câble

2305347

<https://www.phoenixcontact.com/fr/produits/2305347>



Câble rond pré-équipé; raccordement 1 : Fils individuels (20-pôles) (Les fils sont repérés et équipés d'embouts); raccordement 2 : IDC/FLK connecteur femelle (1x 20-pôles); longueur de câble: 3 m

# VIP-2/SC/FLK20 - Module interface

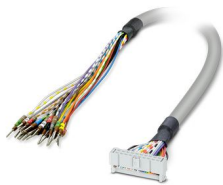
2315049

<https://www.phoenixcontact.com/fr/produits/2315049>

## CABLE-FLK20/OE/0,14/ 400 - Câble

2305839

<https://www.phoenixcontact.com/fr/produits/2305839>



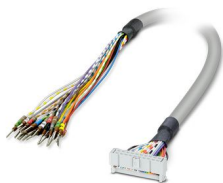
Câble rond pré-équipé; raccordement 1 : Fils individuels (20-pôles) (Les fils sont repérés et équipés d'embouts); raccordement 2 : IDC/FLK connecteur femelle (1x 20-pôles); longueur de câble: 4 m

---

## CABLE-FLK20/OE/0,14/ 600 - Câble

2305842

<https://www.phoenixcontact.com/fr/produits/2305842>



Câble rond pré-équipé; raccordement 1 : Fils individuels (20-pôles) (Les fils sont repérés et équipés d'embouts); raccordement 2 : IDC/FLK connecteur femelle (1x 20-pôles); longueur de câble: 6 m

# VIP-2/SC/FLK20 - Module interface

2315049

<https://www.phoenixcontact.com/fr/produits/2315049>

## CABLE-FLK20/OE/0,14/ 800 - Câble

2305855

<https://www.phoenixcontact.com/fr/produits/2305855>



Câble rond pré-équipé; raccordement 1 : Fils individuels (20-pôles) (Les fils sont repérés et équipés d'embouts); raccordement 2 : IDC/FLK connecteur femelle (1x 20-pôles); longueur de câble: 8 m

---

## CABLE-FLK20/OE/0,14/1000 - Câble

2305868

<https://www.phoenixcontact.com/fr/produits/2305868>



Câble rond pré-équipé; raccordement 1 : Fils individuels (20-pôles) (Les fils sont repérés et équipés d'embouts); raccordement 2 : IDC/FLK connecteur femelle (1x 20-pôles); longueur de câble: 10 m

# VIP-2/SC/FLK20 - Module interface

2315049

<https://www.phoenixcontact.com/fr/produits/2315049>



## CABLE-FLK20/OE/0,14/... - Câble

2305745

<https://www.phoenixcontact.com/fr/produits/2305745>



Câble rond pré-équipé; raccordement 1 : Fils individuels (20-pôles) (Les fils sont repérés et équipés d'embouts); raccordement 2 : IDC/FLK connecteur femelle (1x 20-pôles); longueur de câble: variable

---

Phoenix Contact 2024 © - Tous droits réservés

<https://www.phoenixcontact.com>

PHOENIX CONTACT SAS

52 Boulevard de Beaubourg Emerainville

77436 Marne La Vallée Cedex 2 France

+33 (0) 1 60 17 98 98

[documentation@phoenixcontact.fr](mailto:documentation@phoenixcontact.fr)