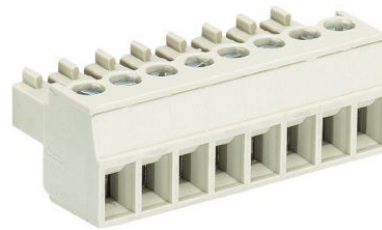


Fiche produit

Article n° 25.620.4953.0

Connecteur PCB 8813 B / 19 OB



Article n°	25.620.4953.0
EAN	4015573349629
Unité de commande	50 Piece(s)

certificats/approbations

Données techniques
général

Espacement modulaire	3,81 mm
Type de connexion	Connexion à vis
processus de soudure	Aucun
Répartiteur compact	boîte
Nombre de pôles	19
Marquage	Aucun
Fixation	Aucun
Sens de branchement du connecteur	180°

Données techniques

Section transversale nominale	1,5 mm ²
Courant nominal	8 A
Catégorie de surtension I	690 V
Catégorie de surtension II	250 V
Catégorie de surtension III	125 V
Tension nominale d'impulsion	2,5 kV
longueur de fil	6,5 mm

données de connection

Section minimum fil rigide	0,14 mm ²
Section maximum fil rigide	1,5 mm ²
Section minimum multi-brins	0,14 mm ²
Section maximum multi-brins	1,5 mm ²
longueur de fil	6,5 mm

Données techniques UL/CSA

Section traversante norme UL	30-16 AWG
Tension UL	300 V
Câblage actuel	8 A
Câblage d'usine actuelle	8 A
Section traversante norme CSA	22-14 AWG
Tension CSA	300 V
CSA actuel	5 A

Autre

Type de matériau d'isolation	Thermo-plastique
Couleur	gris
hauteur	11,1 mm
profondeur	15,5 mm
matière Vis de fixation	Acier
matière de base de contact	CuSn
matière surface de contact	Sn

Dessin technique

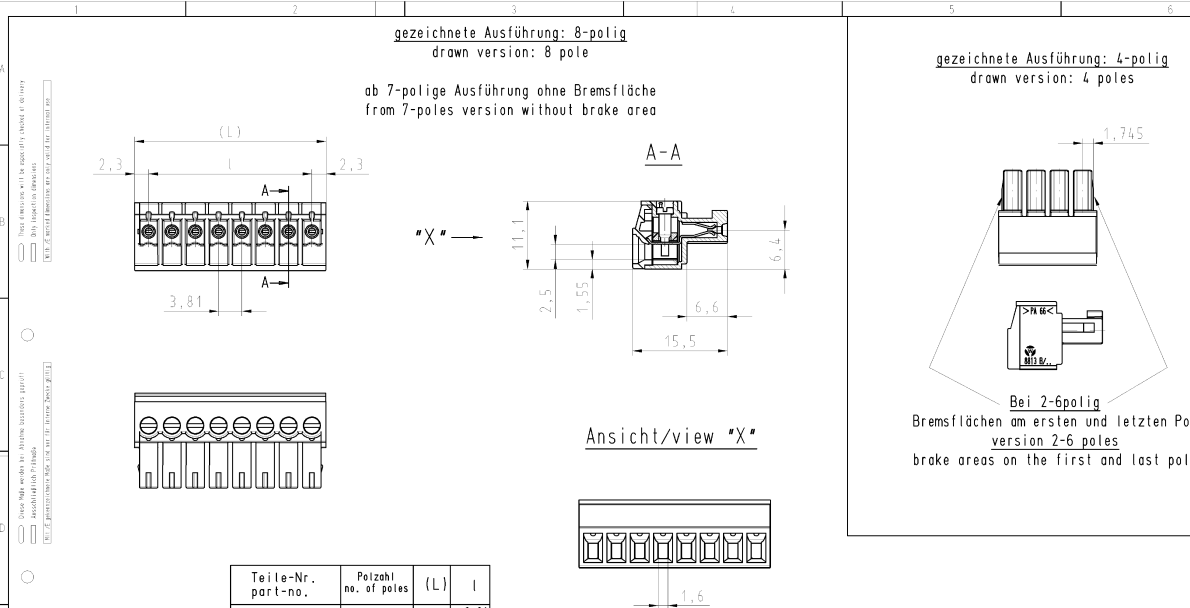
gezeichnete Ausführung: 8-polig
drawn version: 8 pole

ab 7-polige Ausführung ohne Bremsfläche
from 7-poles version without brake area

gezeichnete Ausführung: 4-polig
drawn version: 4 poles

Bei 2-6-polig
Bremsflächen am ersten und letzten Pol
version 2-6 poles
brake areas on the first and last pole

Weitere Daten siehe Katalog
further data see catalog



Teile-Nr. part-no.	Polzahl no. of poles	(L)	I
25.620.3253.F	2	8.41	3.81
25.620.3353.F	3	12.22	7.62
25.620.3453.F	4	16.03	11.43
25.620.3553.F	5	19.84	15.24
25.620.3653.F	6	23.65	19.05
25.620.3753.F	7	27.46	22.86
25.620.3853.F	8	31.27	26.67
25.620.3953.F	9	35.08	30.48
25.620.4053.F	10	38.89	34.29
25.620.4153.F	11	42.70	38.10
25.620.4253.F	12	46.51	41.91
25.620.4353.F	13	50.32	45.72
25.620.4453.F	14	54.13	49.53
25.620.4553.F	15	57.94	53.34
25.620.4653.F	16	61.75	57.15
25.620.4753.F	17	65.56	60.96
25.620.4853.F	18	69.37	64.77
25.620.4953.F	19	73.18	68.58
25.620.5053.F	20	76.99	72.39

Material	2009	Tag/Date	Name	Zeichnung Nr./Drawing No.	Blatt/	von/
Material	16.06	Erstellt/	T	25.620.3253.0 01K	1	1
Material	2.1	Menge in mm/Dimensions are in mm				
wieland Elektrische Verbindungen 8813 B/ 2-20 06 Type Bauversion/Type PCB CONNECTOR LP-STECKKLEMME mit Steck- u. Schraubanschluss/With plug and screw connection Rastermaß 3.81/pitch 3.81						